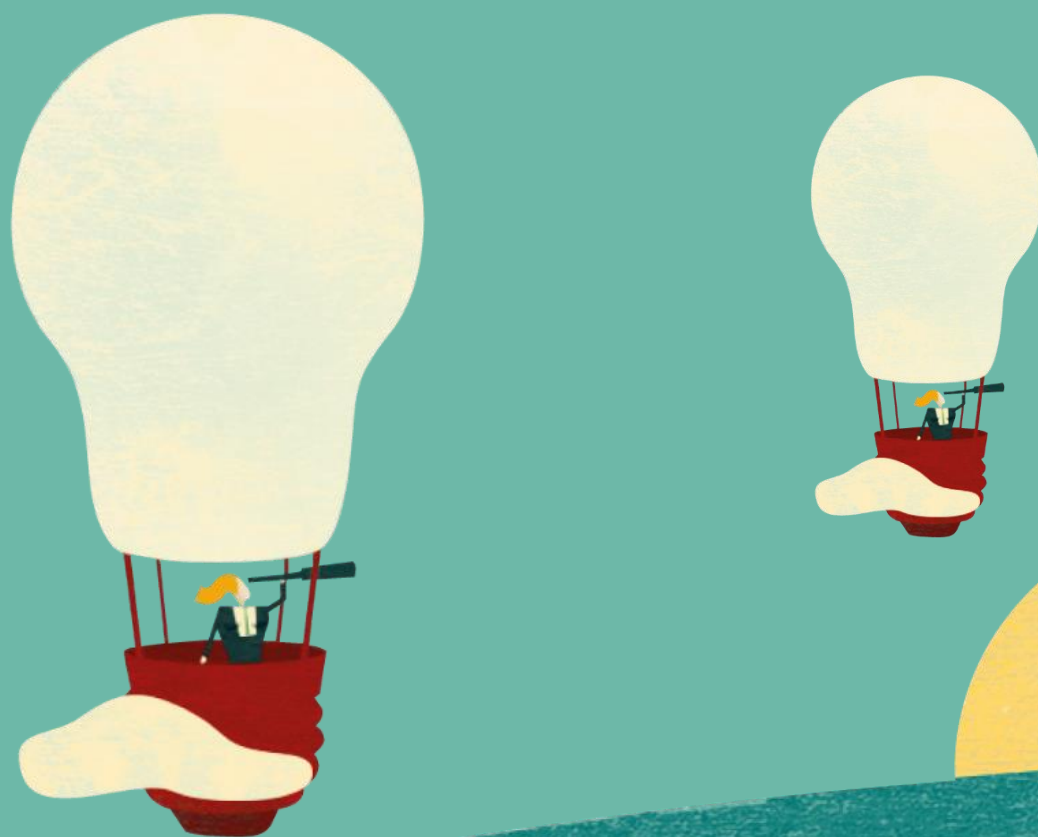


RASSEGNA STAMPA



Gennaio 2023



ELENCO ARTICOLI

TESTATA	DATA	ARGOMENTO
Cose di Casa	gennaio 2023	Uscita prodotto: divano MAGENTA; armadio BARRET
Casa Facile	gennaio 2023	Uscita prodotto: madia LIBESKIND022
Repubblica.it	3 gennaio 2023	Uscita prodotto: letto DAIQUIRI
Italiachiamaitalia.it	9 gennaio 2023	Articolo che riprende l'intervista di Giovanni Battista Vacchi pubblicata su Affari&Finanza (La Repubblica)
Repubblica.it	19 gennaio 2023	Articolo dedicato alla cucina CLASS con intervista al designer Andrea Federici
Cosedicasa.com	19 gennaio 2023	Uscita prodotto: cucina MODULA OVER; cucina CHANTAL
Notiziegiornali.it	19 gennaio 2023	Articolo dedicato alla cucina CLASS con intervista al designer Andrea Federici
Habitante.it	25 gennaio 2023	Articolo dedicato alle cucine moderne in cui è presente Febal Casa
Cosedicasa.com	26 gennaio 2023	Uscita prodotto: cucina ARIA; cucina MODULA LINE





Testata: Cose di Casa Data: gennaio 2023

ZONA CONVERSAZIONE



IL TAPPETO
MAXI SIZE È UNA
SCELTA ADATTA SE
SONO PRESENTI ANCHE
UNA POLTRONA E
UN TAVOLINO

Sollevato da terra da piedi in metallo, **Magenta di Febal Casa** (www.febalcasa.com) ha schienali con poggiatesta regolabili grazie a un meccanismo interno. Nella versione angolare, che misura L 229 x P 104 x H 100 cm, costa a partire da 1.983 euro.



Testata: Cose di Casa
Data: gennaio 2023

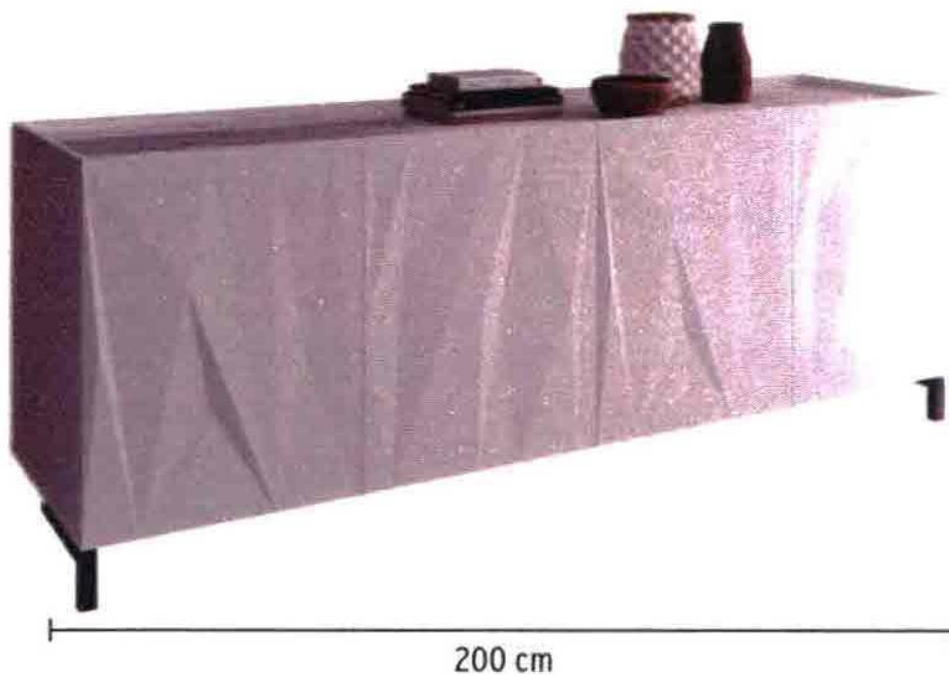


← **Coniuga funzionalità e design, la soluzione con piano scrittoio servito da mensole a scomparsa dietro ante battenti in laccato opaco grigio, con illuminazione a led integrata.**

Il modulo con consolle dell'armadio **Barrett di Febal Casa** (www.febalcasa.com) misura L 150 o 180 x H 241,8 cm e costa da **1.579** euro. Opzionale, il kit illuminazione costa **159** euro.



Testata: Casa Facile
Data: gennaio 2023



SCULTOREA Base in metallo Grigio nero opaco e top in grès per Libeskind022, in laccato opaco con ante 3D 'scolpite' che creano una superficie dinamica che gioca con la luce [Febal Casa, cm 200x56x75h da € 3.069].

Inverno, com'è dolce indugiare a letto

Nelle notti più lunghe e più fredde che ci aspettano è un piacere concedersi qualche minuto di pigrizia. Restituendo al riposo il ruolo primario che la nostra epoca qualche volta gli sottrae

Si narra che, poco prima della sua scomparsa, William Shakespeare fece scrivere che avrebbe lasciato in eredità alla moglie Anne, “il secondo miglior letto di casa”. Un lascito curioso, che però va interpretato: non era infatti un dono di ripiego, quello che William lasciava alla moglie, ma il loro letto matrimoniale, da sempre simbolo della felicità coniugale. Infatti il “primo miglior letto” era invece quello riservato agli ospiti. Un lascito che aveva un alto valore simbolico, ma anche materiale, perché i letti all’epoca erano molto costosi. In questi anni il letto si è trasformato in un luogo tuttfare dove guardare la tv, leggere, giocare, mangiare e persino lavorare. Basti solo pensare al periodo pandemico.



Sartorialità ed eleganza caratterizzano Daiquiri, il letto pensato da Paolo Colombo per Febal Casa. Una proposta notte priva di spigoli, in cui gli angoli tondi sono protagonisti

MOBILE | Febal Casa cresce in Italia e guarda all'estero

Il brand Febal Casa del gruppo Colombini è passato dai 130 punti vendita del 2019 ai 200 a fine 2022, di cui 170 in Italia e 30 all'estero, tra cui Parigi e Dubai



Febal Casa

Secondo [Giovanni Battista Vacchi](#), ad del gruppo Colombini, l'anno che sta per iniziare sarà nuovamente caratterizzato da forze contrastanti. L'imprenditore ne parla con Affari & Finanza: "Con l'arrivo della pandemia, un settore tradizionalmente stabile come quello del mobile, è salito sulle montagne russe. L'interruzione delle catene di forniture, il balzo dei costi di produzione e le crescenti difficoltà nel commercio internazionale ne hanno frenato da una parte lo sviluppo, dall'altra la forzata riscoperta dell'ambiente casalingo dovuta ai lockdown e gli incentivi del governo ne hanno favorito la decisa ripresa".

"Assieme all'alimentare e alla moda, l'arredamento è uno dei tre pilastri del [made in Italy](#) conosciuti all'estero e non vorremmo che anche il nostro settore finisse in mano a grandi operatori stranieri, come successo per esempio con la moda. Ci poniamo dunque come polo aggregatore".

Il brand Febal Casa del gruppo – scrive l'inserito economico de La Repubblica – è passato dai 130 punti vendita del 2019 ai 200 a fine 2022, di cui 170 in Italia e 30 all'estero, tra cui Parigi e Dubai. Lo sviluppo estero prosegue con l'apertura della filiale di Miami, la crescita nell'Europa francofona, in Medio Oriente e in Cina, Paese in cui Colombini vanta già una filiale. Queste sono le eccellenze made in Italy che ci piacciono.

Se vuoi ricevere gratuitamente notizie su **made in Italy** lascia il tuo indirizzo email nel box sotto e iscriviti:

Class, la cucina moderna e vintage



Una configurazione di Class, il nuovo sistema cucina di Febal

Il designer Andrea Federici ci parla del nuovo sistema di Febal. "La parola chiave è ibridazione". A cominciare dall'anima, tentata da una doppia vocazione formale

La cucina è il luogo dove tutto accade. Per anni regno della donna, si è evoluto nello spazio più vissuto della casa in grado di riflettere lo stile del proprio tempo. «Oggi la cucina è mondana», afferma il designer Andrea Federici che continua spiegando come «chi sceglie di acquistare una cucina», nonostante l'individualismo e la frenesia del quotidiano, «sceglie la convivialità». D'altronde l'attività del progettista risiede anche nell'etnografia, «io vivo in cucina, esprimo così la mia creatività. Spesso faccio dei corsi di cucina proprio per osservare i gesti delle persone», svela il designer.

L'estetica della cucina moderna suggerisce una forte nostalgia dello stile classico mitigata dalla propensione verso il contemporaneo. Un dualismo che convive in Class, la nuova cucina di Febal Casa disegnata da Federici. Novità di quest'anno, si tratta di un prodotto di ispirazione transitional, una combinazione "all'americana" di echi moderni e vintage, raffinata e, come suggerisce il nome,

di classe. «La parola chiave è ibridazione. La scelta dei colori, dei materiali, delle maniglie è mirata a portare il classico nel contemporaneo».



L'anta e il telaio, con apertura a gola, sono i protagonisti dell'intera collezione Class Line curata dal designer. «Class è un tentativo di riattualizzazione», afferma. L'assenza di maniglie e le superfici prive di interruzioni sono soluzioni per chi ama le forme minimal ma non rinuncia alla funzionalità. L'isola, tanto diffusa nelle cucine moderne, «è un elemento totemico e come tutti gli elementi posti al centro svolge una funzione aggregativa», spiega Federici, «è decorativa ma ha anche il ruolo di organizzare lo spazio. E organizzando lo spazio si organizza la vita».

Cucine moderne effetto legno: 20 modelli belli e dal costo interessante

Resistenti, pratiche da pulire e a costi inferiori: tutti i vantaggi delle cucine con parti in melaminico o laminato effetto legno.

Avete a disposizione un [budget contenuto](#), ma non volete rinunciare al “calore” del legno in [cucina](#)? Potete optare per i modelli con le ante realizzate in [materiali meno costosi](#) (come melaminico, PET e nobilitato), qui sotto presentati e che replicano l'effetto del legno massiccio e delle sue venature, ma con costi più contenuti.

Cucine finto legno: costi inferiori rispetto a laccato e impiallacciato

Questi materiali garantiscono **grande resistenza, praticità e facilità di pulizia**. Inoltre, vantaggio non da poco, alla resa estetica straordinaria, assolutamente realistica, a perfetta imitazione dell'essenza, a volte persino con imperfezioni e nodi tipici del legno, come in alcuni modelli in stile country o nelle case di montagna, si unisce il **plus dei costi ridotti**.

Bastano anche pochi elementi effetto legno, come le ante dei soli pensili o magari l'isola, per dare calore all'insieme o per far virare verso uno stile nordico oppure rétro l'intera composizione.

Cucina a sviluppo lineare con finiture effetto legno e colorata



Over della Collezione Modula di Febal Casa

“Veste” la parete, dal pavimento al soffitto, la composizione Over della Collezione Modula di Febal Casa è realizzata con materiali eco-friendly: le ante, dotate di maniglie orizzontali Eclettica o di gole, sono realizzate in nobilitato legno noce beige e nobilitato grigio titanio. Le basi avanzate aumentano la superficie di lavoro; lo stile industrial chic la rende adatta ad ambienti contemporanei. Un modulo base da L 15 x P 57 x H 72 cm, prezzo a partire da 68 euro. www.febalcasa.com



Chantal di Febal Casa

È caratterizzata da uno sviluppo lineare che veste anche l'angolo Chantal di Febal Casa, il modello con le ante effetto legno realizzate in Nobilitato Rovere Camargue che crea un piacevole contrasto con il piano di lavoro in laminato Cuma Dark. I pensili e le colonne sono in Laccato opaco Grigio platino, una delicata tonalità che illumina tutto l'ambiente. Un modulo base da 60 cm, prezzo 202 euro. www.febalcasa.com



Class, la cucina moderna e vintage

La cucina è il luogo dove tutto accade. Per anni regno della donna, si è evoluto nello spazio più vissuto della casa in grado di riflettere lo stile del proprio tempo. **«Oggi la cucina è mondana»**, afferma il designer **Andrea Federici** che continua spiegando come «chi sceglie di acquistare una cucina», nonostante l'individualismo e la frenesia del quotidiano, «sceglie la convivialità». **D'altronde l'attività del progettista risiede anche nell'etnografia, «io vivo in cucina, esprimo così la mia creatività. Spesso faccio dei corsi di cucina proprio per osservare i gesti delle persone»**, svela il designer.

L'estetica della cucina moderna suggerisce una forte **nostalgia dello stile classico mitigata dalla propensione verso il contemporaneo. Un dualismo che convive in Class, la nuova cucina di Febal Casa disegnata da Federici.** Novità di quest'anno, si tratta di un prodotto di ispirazione transitional, una combinazione "all'americana" di echi moderni e vintage, raffinata e, come suggerisce il nome, di classe. «La parola chiave è ibridazione. La scelta dei colori, dei materiali, delle maniglie è mirata a portare il classico nel contemporaneo».



L'anta e il telaio, con apertura a gola, sono i protagonisti dell'intera collezione Class Line curata dal designer. «**Class è un tentativo di riattualizzazione**», afferma. **L'assenza di maniglie e le superfici prive di interruzioni sono soluzioni per chi ama le forme minimal ma non rinuncia alla funzionalità. L'isola, tanto diffusa nelle cucine moderne, «è un elemento totemico e come tutti gli elementi posti al centro svolge una funzione aggregativa**», spiega Federici, «è decorativa ma ha anche il ruolo di organizzare lo spazio. E **organizzando lo spazio si organizza la vita**».

Cucine entry level: 19 modelli low cost dei produttori più importanti

Contenere la spesa per arredare casa non è facile, specie se si vuole puntare a una certa qualità, ma non impossibile. Ecco 18 cucine entry level, con foto, descrizione e prezzi.



Contenere i costi e al tempo stesso scegliere una cucina di qualità? Non è affatto un'impresa impossibile, perché molte aziende offrono, a catalogo, composizioni "entry level".

Va detto, infatti, che la **cucina ideale** non è necessariamente la più costosa e nemmeno la più grande e accessoriata. Lo diventa, invece, quando si dimostra **calibrata sulle esigenze di chi la utilizza**. Operazione preliminare, la valutazione del **budget** e dello **spazio** a disposizione. La scelta dovrà poi ispirarsi a criteri di **funzionalità** e **armonia estetica**.

Un approccio vincente per contenere i costi è quello di **optare per materiali e finiture con un buon rapporto qualità/prezzo**; ampia la scelta, per esempio, nella gamma dei decorativi e dei laminati.

Abbiamo chiesto alle aziende del settore di inviarci le immagini delle loro **cucine entry level dedicati a un pubblico giovane, a chi cambiando casa lascerà la casa ai successori, a chi vuole contenere un po' i costi o a chi deve comprare i mobili per una seconda casa**.

Ecco, quindi, **18 composizioni dall'impatto fresco e moderno**, caratterizzate da un **prezzo contenuto**, rispetto a quello dei prodotti di fascia alta (per quanto contenuto possa essere il prezzo mai irrisorio di una cucina).

La grande versatilità e componibilità inoltre permettono di **adattare queste cucine low cost a qualsiasi spazio**, indipendentemente dalle dimensioni.

Che cosa incide sul prezzo di una cucina?

A parità di dimensioni, la spesa per i soli mobili dipende innanzitutto da [materiali](#) e finiture, non solo delle ante, ma anche dei [piani di lavoro](#). Seguono le attrezzature, interne ed esterne, spesso super sofisticate.



Aria di Febal Casa

È dominata dalla presenza di una **grande isola centrale, dotata di bancone snack laterale**, la cucina Aria di Febal Casa, modello giovane e facile da ambientare. Le ante in nobilitato bianco prive di maniglie ne esaltano il design geometrico e essenziale. L'armadiatura a parete è formata da colonne chiuse e a vetro che alleggeriscono l'ambiente. Un modulo base da 60 cm in nobilitato, prezzo a partire da 125 euro. www.febalcasa.com



Modula Line di Febal Casa

Il piano snack in Marmo Calacatta unisce i due blocchi, estendendo il piano di lavoro e creando una confortevole zona conviviale.

Modula Line di Febal Casa è in Pet grigio seta e Noce bianco. Un modulo base da 60 cm, senza top, costa a partire da 148 euro + Iva. www.febalcasa.com