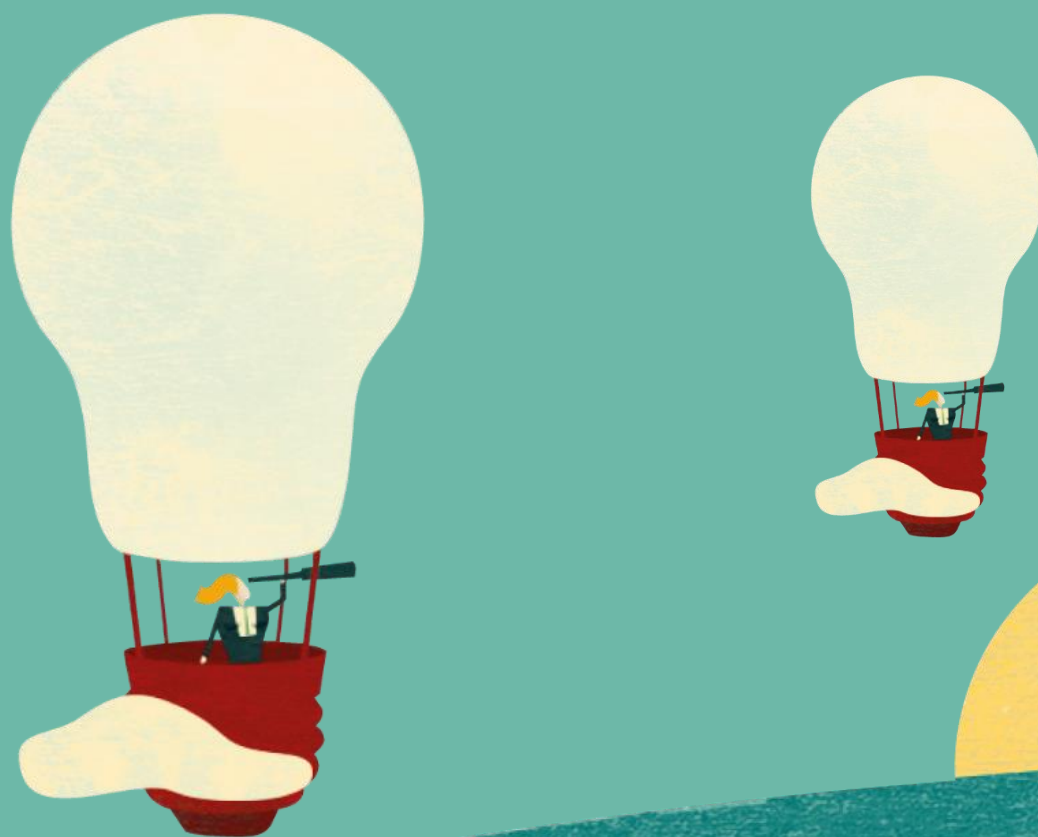


RASSEGNA STAMPA



Maggio 2023



ELENCO ARTICOLI_1

TESTATA	DATA	ARGOMENTO
DDN Design Diffusion News	maggio 2023	Nuove aperture Febal Casa
Interni	maggio 2023	Uscita prodotto: collezione GIORNO
Progetto Cucina	maggio 2023	Articolo relativo alla presenza di Febal Casa alla Milano Design Week 2023
E-duesse.it	4 maggio 2023	Nuove aperture Febal Casa
Giornalesm.com	4 maggio 2023	Nuove aperture Febal Casa
Globalmedianews.info	4 maggio 2023	Nuove aperture Febal Casa
It.italy24.press	4 maggio 2023	Nuove aperture Febal Casa
Sanmarinofixing.com	4 maggio 2023	Nuove aperture Febal Casa
Italia Oggi	5 maggio 2023	Nuove aperture Febal Casa
Ambientecucinaweb.it	8 maggio 2023	Nuove aperture Febal Casa
Distribuzionemoderna.info	8 maggio 2023	Nuove aperture Febal Casa
Cosedicasa.com	9 maggio 2023	Uscita prodotto: cabina armadio BARRET e armadio BARRET
Cosedicasa.com	11 maggio 2023	Uscita prodotto: cucina CLASS; cucina GALA
Ambientecucinaweb.it	19 maggio 2023	Uscita prodotto: cucina ORIGINA
Adcgroup.it	22 maggio 2023	Nuovo spot Febal Casa
Ambientecucinaweb.it	22 maggio 2023	Nuovo spot Febal Casa
Brand-news.it	22 maggio 2023	Nuovo spot Febal Casa



ELENCO ARTICOLI_2

TESTATA	DATA	ARGOMENTO
Engage.it	22 maggio 2023	Nuovo spot Febal Casa
Mediakey.tv	22 maggio 2023	Nuovo spot Febal Casa
Touchpoint.news	22 maggio 2023	Nuovo spot Febal Casa
Youmark.it	22 maggio 2023	Nuovo spot Febal Casa
L'Economia (Corriere della Sera)	22 maggio 2023	Nuove aperture Febal Casa
Touchpoint Today	23 maggio 2023	Nuovo spot Febal Casa
Dailyonline.it	23 maggio 2023	Nuovo spot Febal Casa
Daily Media	23 maggio 2023	Nuovo spot Febal Casa
Cosedicasa.com	23 maggio 2023	Uscita prodotto: sedia LADY
Pubbli.comnow!	24 maggio 2023	Nuovo spot Febal Casa
Engage.it	29 maggio 2023	Nuovo spot Febal Casa





Testata: DDN Design Diffusion News

Data: maggio 2023

WELCOME HOME

Il piano pluriennale di apertura di store monomarca Febal Casa in Italia tocca i 174 grazie agli ultimi quattro inaugurati in Campania, Lazio, Liguria e Sicilia. Il layout di tutti i nuovi punti vendita Febal Casa, che offrono un'ampia gamma di proposte Total Living, presenta l'idea di casa e di abitare contemporaneo del brand ed è pensato per valorizzare le varie collezioni e regalare ai clienti una esperienza d'acquisto unica. All'interno dei negozi i clienti possono usufruire di un servizio di consulenza e progettazione di alta qualità, visionare interi campionari e scegliere tra le diverse proposte personalizzate di arredo. febalcasa.com **F.C.**

Febal Casa continues its multi-year plan of mono-brand store openings, reaching 174 venues. Four new stores opened in Italy: Campania, Lazio, Liguria and Sicily. The layout of all new Febal Casa stores, which offer a wide range of total living proposals, presents the brand's idea of home and contemporary living and is designed to enhance the various collections and give customers a unique shopping experience. Inside the stores, customers can take advantage of a high-quality consulting and design service, view entire sample books and choose from a variety of customized furniture proposals. febalcasa.com





Testata: Interni

Data: maggio 2023

FEBAL CASA TRANSFERS THE MATERIAL DESIGN OF THE LIBESKIND222 CAPSULE COLLECTION, CREATED BY DANIELE LIBESKIND, INTO THE NEW TRENTA AND DICIOOTTO DAYTIME SYSTEMS: CONTAINER AND SHELVING SOLUTIONS FEATURING THREE-DIMENSIONAL SURFACES, CLEAR VOLUMES AND GEOMETRIC PATTERNS. THE FUNCTIONAL CENTER OF EVERYDAY LIFE, TRENTA (ON THE LEFT IN THE IMAGE) EXTENDS THE FUNCTIONS OF THE BOOKCASE TO THE FLUIDITY OF THE INTERIORS AND, BY ITS POTENTIAL FOR CUSTOMIZATION, CAN ADAPT TO DIFFERENT NEEDS, SUCH AS DIVIDING SPACES. CHARACTERIZED BY A BROAD MODULARITY, DICIOOTTO MAKES IT POSSIBLE TO CREATE COMPOSITIONS THAT ARE ALWAYS DIFFERENT. AMONG ITS DISTINCTIVE ELEMENTS IT INCLUDES THE BOISERIE (AT RIGHT), CONCEIVED AS A SYSTEM CAPABLE OF DIALOGUING WITH ALL FEBAL CASA'S OTHER ELEMENTS.





Testata: Progetto Cucina Data: maggio 2023

REPORTAGE

'EMPOWER YOUR FEELING WITH FEBAL CASA'

Febal Casa, via Fatebenefratelli

Colombini Group ha partecipato alla Design Week con i propri marchi **Febal Casa**, **Colombini Group Contract** e **Bontempi Casa**. Nel flagship store Febal Casa di via Fatebenefratelli sono state presentate le novità del 'Total Living' e organizzato interessanti iniziative, workshop, presentazioni e tavole rotonde che hanno coinvolto la Housing & Hospitality Division di Colombini Group Contract insieme a importanti partner tra cui l'Università NABA di Milano, l'Architetto Paolo Colombo e il Designer Andrea Federici.

Il claim scelto da Febal Casa è stato 'Empower Your Feeling with Febal Casa' ed è stato declinato in tre modalità: *Feel the Planet*, *Feel the Design* e *Feel the Party* reinterpretate anche in un'installazione posta fuori del flagship store.

Nel fitto programma proposto dal brand si è trattato di economia circolare, sostenibilità dei processi e dei materiali, di rigenerazione urbana, di nuove generazioni e nuove formule abitative, tutti temi importanti e di grade attualità.

Molto interessante, poi, la collaborazione con l'Università NABA di Milano, che ha coinvolto un gruppo di studenti del corso di graphic design con l'obiettivo di reinterpretare l'oggetto digitale "F", marker appartenente alla nuova identità visiva del brand Febal Casa. Il progetto "Pimp My F" è culminato con la selezione di un vincitore e con l'applicazione del nuovo oggetto digitale all'interno del piano editoriale Febal Casa.

Il nuovo sistema Origina è nato con l'obiettivo di dare continuità ai diversi ambienti della casa, mantenendo armonia tra gli spazi, presenta nuove composizioni e finiture.



Installazione 'Empower Your Feeling with Febal Casa'

Febal Casa apre 4 monomarca in Campania, Lazio, Liguria e Sicilia

Con questi nuovi opening il brand di Colombini Group raggiunge i 174 punti vendita in Italia



Febal Casa prosegue a ritmo sostenuto nel piano pluriennale di aperture di store monomarca. Quattro i punti vendita inaugurati in Campania, Lazio, Liguria e Sicilia. Con questi nuovi opening Febal Casa raggiunge i 174 punti vendita in Italia.

Il punto vendita Febal Casa aperto in Campania si trova ad **Avellino**, in via Circumvallazione 361, zona commerciale e ha una superficie di 320 mq.

Il nuovo store di 700 mq inaugurato nel Lazio è a **Roma**, in via Tiburtina 777, mentre il negozio di 200 mq aperto in Liguria, nella zona commerciale di Sarzana, in provincia di **La Spezia**, si trova in via Pecorina 77.

Nel centro storico di Messina, in via Cesare Battisti 125 crocevia delle principali arterie della città Febal casa è presente con uno store di 200 mq.

Il layout di tutti i nuovi punti vendita Febal Casa, che offrono un'ampia gamma di proposte *Total Living*, presenta l'idea di casa e di abitare contemporaneo del brand ed è pensato per valorizzare le varie collezioni e regalare ai clienti una esperienza d'acquisto unica. All'interno dei negozi i clienti possono usufruire di un servizio di consulenza e progettazione di alta qualità, visionare interi campionari e scegliere tra le diverse proposte personalizzate di arredo.



Testata: giornalesm.com

Data: 4 maggio 2023

San Marino. Febal Casa: apre 4 nuovi store monomarca in Campania, Lazio, Liguria e Sicilia



Febal Casa prosegue a ritmo sostenuto nel piano pluriennale di aperture di store monomarca. Quattro i punti vendita inaugurati in Campania, Lazio, Liguria e Sicilia. Con questi nuovi opening Febal Casa raggiunge i 174 punti vendita in Italia.

In dettaglio, il punto vendita Febal Casa aperto in Campania si trova ad **Avellino**, in via Circumvallazione 361, zona commerciale vicina al conservatorio e al teatro Gesualdo e vanta una superficie di 320 mq.

Il nuovo store di 700 mq inaugurato nel Lazio è a **Roma**, in via Tiburtina 777, mentre il negozio di 200 mq aperto in Liguria, nella zona commerciale di Sarzana, in provincia di **La Spezia**, si trova in via Pecorina 77.

Opening di uno store di 200 mq anche in Sicilia, nel centro storico di Messina, in via Cesare Battisti 125 crocevia delle principali arterie della città, di fronte alla sede dell'Università e molto vicino al tribunale.



Testata: giornalesm.com

Data: 4 maggio 2023

Il layout di tutti i nuovi punti vendita Febal Casa, che offrono un'ampia gamma di proposte *Total Living*, presenta l'idea di casa e di abitare contemporaneo del brand ed è pensato per valorizzare le varie collezioni e regalare ai clienti una esperienza d'acquisto unica. All'interno dei negozi i clienti possono usufruire di un servizio di consulenza e progettazione di alta qualità, visionare interi campionari e scegliere tra le diverse proposte personalizzate di arredo.

Febal Casa è il brand con cui Colombini Group, attraverso i punti vendita monomarca distribuiti capillarmente su tutto il territorio nazionale, commercializza programmi di arredo completi per tutta la casa, dalle soluzioni cucina a proposte living e notte.

Colombini Group, fondato nel 1965 dall'omonima famiglia nella Repubblica di San Marino, è oggi leader in Italia nel settore dell'arredamento con i propri marchi Febal Casa, Rossana, Bontempi Casa, Ingenia, Colombini Casa, Offic'è e Colombini Group Contract, struttura specializzata nella progettazione e realizzazione di soluzioni chiavi in mano in ambito residenziale, hôtellerie e commerciale. Il Gruppo vanta una superficie produttiva di circa 275 mila metri quadri, oltre 1.300 collaboratori ed una rete distributiva di oltre 5.000 punti vendita, di cui 200 negozi monomarca in vari paesi mondo.

Febal Casa: apre 4 nuovi store monomarca in Campania, Lazio, Liguria e Sicilia



Febal Casa prosegue a ritmo sostenuto nel piano pluriennale di aperture di store monomarca. Quattro i punti vendita inaugurati in Campania, Lazio, Liguria e Sicilia. Con questi nuovi opening Febal Casa raggiunge i 174 punti vendita in Italia.

In dettaglio, il punto vendita Febal Casa aperto in Campania si trova ad **Avellino**, in via Circumvallazione 361, zona commerciale vicina al conservatorio e al teatro Gesualdo e vanta una superficie di 320 mq.

Il nuovo store di 700 mq inaugurato nel Lazio è a **Roma**, in via Tiburtina 777, mentre il negozio di 200 mq aperto in Liguria, nella zona commerciale di Sarzana, in provincia di **La Spezia**, si trova in via Pecorina 77.

Opening di uno store di 200 mq anche in Sicilia, nel centro storico di Messina, in via Cesare Battisti 125 crocevia delle principali arterie della città, di fronte alla sede dell'Università e molto vicino al tribunale.

Il layout di tutti i nuovi punti vendita Febal Casa, che offrono un'ampia gamma di proposte *Total Living*, presenta l'idea di casa e di abitare contemporaneo del brand ed è pensato per valorizzare le varie collezioni e regalare ai clienti una esperienza d'acquisto unica.

All'interno dei negozi i clienti possono usufruire di un servizio di consulenza e progettazione di alta qualità, visionare interi campionari e scegliere tra le diverse proposte personalizzate di arredo.

Febal Casa è il brand con cui Colombini Group, attraverso i punti vendita monomarca distribuiti capillarmente su tutto il territorio nazionale, commercializza programmi di arredo completi per tutta la casa, dalle soluzioni cucina a proposte living e notte.

Colombini Group, fondato nel 1965 dall'omonima famiglia nella Repubblica di San Marino, è oggi leader in Italia nel settore dell'arredamento con i propri marchi



Testata: Globalmedianews.info

Data: 4 maggio 2023

Febal Casa, Rossana, Bontempi Casa, Ingenia, Colombini Casa, Offic'è e Colombini Group Contract, struttura specializzata nella progettazione e realizzazione di soluzioni chiavi in mano in ambito residenziale, hôtellerie e commerciale.

Il Gruppo vanta una superficie produttiva di circa 275 mila metri quadri, oltre 1.300 collaboratori ed una rete distributiva di oltre 5.000 punti vendita, di cui 200 negozi monomarca in vari paesi mondo.

Febal Casa apre 4 flagship store in Campania, Lazio, Liguria e Sicilia – .



Casa Febal prosegue a ritmo sostenuto nel piano pluriennale di aperture di negozi monomarca. Sono stati inaugurati quattro punti vendita in Campania, Lazio, Liguria e Sicilia. Con queste nuove aperture, Febal Casa raggiunge quota 174 punti vendita in Italia.

Il punto vendita Febal Casa aperto in Campania si trova a **Avellino** in via Circumvallazione 361, zona commerciale ed ha una superficie di 320 mq.

Il nuovo punto vendita di 700 mq inaugurato nel Lazio è a **Romain** via Tiburtina 777, mentre il negozio di 200 mq aperto in Liguria, nella zona commerciale di Sarzana, in provincia di **Spezia**

Nel centro storico di Messina, in via Cesare Battisti 125, crocevia delle principali arterie cittadine, Febal casa è presente con un punto vendita di 200 mq.

Il layout di tutti i nuovi negozi Febal Casa, che offrono un'ampia gamma di proposte *Vita Totale*, presenta l'idea di casa e di living contemporaneo del brand ed è pensata per valorizzare le varie collezioni e regalare ai clienti un'esperienza d'acquisto unica. All'interno dei negozi i clienti possono usufruire di un servizio di consulenza e progettazione di alta qualità, visionare interi campionari e scegliere tra le varie proposte d'arredo personalizzate.

Febal Casa, nuovi store monomarca in Campania, Lazio, Liguria e Sicilia



Febal Casa prosegue a ritmo sostenuto nel piano pluriennale di aperture di store monomarca. Quattro i punti vendita inaugurati in Campania, Lazio, Liguria e Sicilia. Con questi nuovi opening Febal Casa raggiunge i 174 punti vendita in Italia.

In dettaglio, il punto vendita Febal Casa aperto in Campania si trova ad **Avellino**, in via Circumvallazione 361, zona commerciale vicina al conservatorio e al teatro Gesualdo e vanta una superficie di 320 mq.

Il nuovo store di 700 mq inaugurato nel Lazio è a **Roma**, in via Tiburtina 777, mentre il negozio di 200 mq aperto in Liguria, nella zona commerciale di Sarzana, in provincia di **La Spezia**, si trova in via Pecorina 77.

Opening di uno store di 200 mq anche in Sicilia, nel centro storico di Messina, in via Cesare Battisti 125 crocevia delle principali arterie della città, di fronte alla sede dell'Università e molto vicino al tribunale.

Il layout di tutti i nuovi punti vendita Febal Casa, che offrono un'ampia gamma di proposte *Total Living*, presenta l'idea di casa e di abitare contemporaneo del brand ed è pensato per valorizzare le varie collezioni e regalare ai clienti una esperienza d'acquisto unica. All'interno dei negozi i clienti possono usufruire di un servizio di consulenza e progettazione di alta qualità, visionare interi campionari e scegliere tra le diverse proposte personalizzate di arredo.



Testata: Italia Oggi
Data: 5 maggio 2023

Febal Casa apre quattro monomarca. **Febal Casa** prosegue nell'attuazione del suo piano pluriennale di aperture di store monomarca. Quattro i punti vendita inaugurati tra Campania, Lazio, Liguria e Sicilia. Con queste aperture il marchio di Colombini group raggiunge i 174 punti vendita in Italia. Tutti i nuovi punti vendita **Febal Casa** offrono una gamma di proposte incentrate sul total living.



Un'immagine di uno dei nuovi store monomarca inaugurati da Febal Casa

Febal Casa apre 4 nuovi monomarca

Sono in Campania, Lazio, Liguria e Sicilia i quattro nuovi punti vendita Febal Casa che portano a 174 il numero di store del marchio in Italia

Non accenna a fermarsi per **Febal Casa** il piano pluriennale di [aperture di store monomarca](#). Sono infatti **quattro i nuovi punti vendita** inaugurati in **Campania, Lazio, Liguria e Sicilia**. Con questi nuovi opening Febal Casa raggiunge la quota di **174 punti vendita in Italia**. Febal Casa è il brand con cui Colombini Group, attraverso i punti vendita monomarca distribuiti capillarmente su tutto il territorio nazionale, commercializza programmi di arredo completi per tutta la casa, dalle soluzioni cucina a proposte living e notte.

In dettaglio, il punto vendita Febal Casa aperto in Campania si trova ad **Avellino**, in via Circumvallazione 361, zona commerciale vicina al Conservatorio e al teatro Gesualdo e vanta una superficie di 320 mq. Il nuovo store di 700 mq inaugurato nel Lazio è a **Roma**, in

via Tiburtina 777, mentre il negozio di 200 mq aperto in Liguria, nella zona commerciale di **Sarzana**, in provincia di La Spezia, si trova in via Pecorina 77. Opening di uno store di 200 mq anche in Sicilia, nel centro storico di **Messina**, in via Cesare Battisti 125, crocevia delle principali arterie della città, di fronte alla sede dell'Università e molto vicino al tribunale.

Il total living dei nuovi store Febal Casa

1 di 4







Il layout di tutti i nuovi punti vendita [Febal Casa](#), che offrono un'ampia gamma di **proposte Total Living**, presenta l'idea di casa e di abitare contemporaneo del brand ed è pensato per valorizzare le varie collezioni e regalare ai clienti una **esperienza d'acquisto unica**. All'interno dei negozi i clienti possono usufruire di un servizio di consulenza e progettazione di alta qualità, visionare interi campionari e scegliere tra le diverse proposte personalizzate di arredo.

Colombini Group, fondato nel 1965 dall'omonima famiglia nella Repubblica di San Marino, è oggi leader in Italia nel settore dell'arredamento con i propri marchi **Febal Casa**, **Rossana**, **Bontempi Casa**, **Ingenia**, **Colombini Casa**, **Offic'è** e **Colombini Group Contract**. Il Gruppo vanta una superficie produttiva di circa 275 mila metri quadri, oltre 1.300 collaboratori ed una rete distributiva di oltre 5.000 punti vendita, di cui 200 negozi monomarca in vari paesi mondo.

Febal Casa: apre 4 nuovi store monomarca



Febal Casa prosegue a ritmo sostenuto nel piano pluriennale di aperture di store monomarca. Quattro i punti vendita inaugurati in Campania, Lazio, Liguria e Sicilia. Con questi nuovi opening Febal Casa raggiunge i 174 punti vendita in Italia.

In dettaglio, il punto vendita Febal Casa aperto in Campania si trova ad Avellino, in via Circumvallazione 361, zona commerciale e vanta una superficie di 320 mq.

Il nuovo store di 700 mq inaugurato nel Lazio è a Roma, in via Tiburtina 777, mentre il negozio di 200 mq aperto in Liguria, nella zona commerciale di Sarzana, in provincia di La Spezia, si trova in via Pecorina 77.

Opening di uno store di 200 mq anche in Sicilia, nel centro storico di Messina, in via Cesare Battisti 125.



Testata: Distribuzionemoderna.info

Data: 8 maggio 2023

Il layout di tutti i nuovi punti vendita Febal Casa, che offrono un'ampia gamma di proposte total living, presenta l'idea di casa e di abitare contemporaneo del brand ed è pensato per valorizzare le varie collezioni e regalare ai clienti una esperienza d'acquisto unica. All'interno dei negozi i clienti possono usufruire di un servizio di consulenza e progettazione di alta qualità, visionare interi campionari e scegliere tra le diverse proposte personalizzate di arredo.

30 armadi con misure e prezzi: per scegliere quello giusto in base a stile, spazio, funzionalità

Armadio: come sceglierlo in base a dimensioni, forma ed estetica. 30 modelli diversi, da quelli angolari a quelli piccoli a due ante, con misure e prezzi.

L'armadio può avere spesso dimensioni davvero rilevanti e rivelarsi un elemento visivamente incombente nella stanza; così, ispirandosi a una concezione ideale di casa, chi ha disponibilità di spazio può "liberare" la camera dal suo ingombro e sistemarlo in una stanza dedicata a guardaroba. Nella realtà, nella maggior parte dei casi, occorre fargli spazio nel medesimo ambiente che ospita anche il [letto](#). Le finiture dei nuovi modelli però ne attutiscono l'impatto oppure al contrario lo rendono totalmente protagonista, esteticamente accattivante, grazie a finiture ricercate, materiali di pregio e studiati accostamenti cromatici.

Inoltre, mentre un tempo per avere un modello che si inserisse perfettamente nello spazio a disposizione era quasi sempre necessario rivolgersi a un artigiano per una versione su misura, oggi la produzione offre soluzioni studiate al centimetro per adattarsi a ogni esigenza. Merito di elementi proposti di serie in una vastissima gamma di dimensioni, con la possibilità di moduli aggiuntivi ad hoc (talvolta con un aumento di prezzo) e di fasce di tamponamento.

Per quanto riguarda la forma, accanto ai tradizionali modelli lineari, si trovano versioni ad angolo, che vedono ampliata la superficie di contenimento a seconda dalla pianta della camera. Allo stesso modo esistono modelli con le classiche ante a battente e altri con chiusure scorrevoli, fondamentali quando si deve fare i conti con lo spazio e anche l'ingombro delle ante può essere un problema.

In commercio si può poi scegliere tra le varianti con una linea tradizionale oppure optare per una soluzione con le ante in vetro, che lo rendono simile a uno scrigno in cui racchiudere i propri "tesori" o ancora per un modello in grado di accogliere anche lo schermo del televisore. Sono disponibili anche modelli di dimensioni contenute, con due ante, magari impreziosite da decorazioni ricercate e insolite che li trasformano nei protagonisti della camera da letto, ma che li rendono adatti anche per i capi spalla all'[ingresso](#) o nel [living](#) opportunamente attrezzati con ripiani all'interno.

Per quanto riguarda gli accessori interni, le aziende offrono una vastissima gamma di elementi per [organizzare](#) il proprio armadio al meglio, proponendo oltre che a barre appendiabiti e ripiani, anche vassoi estraibili, portapantaloni, illuminazione integrata ecc.

Quale finitura e abbinamenti? Scelte di stile

Nella scelta dell'armadio per la [camera da letto](#) oggi si hanno molte più possibilità rispetto a un tempo. Perché le finiture disponibili sono davvero numerosissime (tantissimi colori laccati e laminati/melaminici oltre alle varie essenze disponibili) e perché letto e armadio non fanno più parte di una stessa collezione in cui ogni pezzo è rifinito *necessariamente* nello stesso stile, materiale, colore, ma si è “liberi” di abbinare ciò che si vuole.

Se però l'armadio risulta ora **totalmente svincolato dall'abbinamento “forzato” con comodini e letto** di una stessa serie, proprio questo rende più difficile la scelta, perché si teme di non riuscire ad abbinare bene colori (per mobili, pareti e pavimenti) o tipi di legno. Il dubbio diventa ancora più pressante quando si abbiano già alcuni elementi che non si possono cambiare (il pavimento per esempio) e si debba acquistare il solo [armadio](#).

In alcuni casi può essere fondamentale – per la presenza magari di troppi colori – **riprendere nell'armadio una tinta del pavimento, optando per un modello laccato a campione**, cioè esattamente nella tinta desiderata. Si tratta di un caso molto frequente, anche quando si vogliono conservare vecchi pavimenti in graniglia di marmo o cementine che sono composti da diverse cromie e che possono limitare un po' le chances.

Facciamo un altro esempio: la **parete dietro il letto è stata dipinta di grigio o rivestita con una tappezzeria**? Si può avere un armadio laccato nella stessa tinta RAL del muro o in uno di quelli presenti nella carta da parati. Anche tenendo conto delle differenze di tono e riflessi su materiali diversi (intonaco e pannelli di legno), guardaroba e parete risulteranno perfettamente abbinati.

Scelte funzionali, legate allo spazio

- se si è **in fase di ristrutturazione**, si possono fare costruire delle **nicchie perfettamente a misura per l'inserimento di un armadio di dimensioni standard** (preventivamente scelto, perché non tutte le aziende hanno lo stesso standard);
- si acquista un armadio di misura standard e lo si completa con *un solo modulo su misura* così da contenere i costi. In alternativa, se si vogliono ante di misura uguale, tutti i moduli dovrebbero essere su misura con ovvie conseguenze sul prezzo perché un modello standard ha un costo inferiore rispetto a uno personalizzato.

In casi simili non è necessario rivolgersi a un artigiano, perché alcune aziende sono in grado di garantire la **personalizzazione dell'armadio sotto tutti gli aspetti, quello della finitura e quello delle misure**. In genere la personalizzazione di colori e misure costa dal 25 al 40% per cento in più, a meno di [offerte e promozioni speciali](#).

Quale tipo di anta per l'armadio?

Le ante dell'[armadio](#) sono un **punto di partenza fondamentale nella scelta**. Se il sistema di apertura non è un problema dal punto di vista dello spazio, esistono altre variabili che possono orientare.

Ante a battente

Sono indicate quando davanti all'armadio rimangono almeno 80 cm liberi per l'apertura. Quelle singole infatti misurano da 40 a 60 cm (non di più perché il peso rischia di compromettere il funzionamento delle cerniere). I vani, quindi, possono essere larghi massimo 120 cm. Da un punto di vista pratico, queste chiusure rendono gli scomparti tutti indipendenti ma permettono anche di aprirli contemporaneamente consentendo una visuale globale di tutto il contenuto. La larghezza limitata dei vani è ideale per suddividere le composizioni in spazi funzionali ben distinti. Le ante perlopiù a tutta altezza, avvantaggiano l'estetica e sono più pratiche. Visivamente, l'aspetto del fronte dell'armadio cambia molto in base alla lavorazione dell'anta e al tipo di maniglia. In generale, risulta abbastanza frazionato. Per ottenere un'immagine omogenea bisogna puntare su una finitura uniforme, 1 ante lisce e prive di maniglie.

Ante scorrevoli

Le scorrevoli sono di due tipi: Non richiedono profondità per l'apertura, basta considerare almeno 50- 60 cm davanti al mobile per il passaggio e lo spazio di movimento. I pannelli a tutta altezza arrivano a coprire luci anche di 150-160 cm: larghezza che è sufficiente per organizzare in modo completo l'armadio di una singola persona. Il limite di questa versione è che non è possibile l'utilizzo contestuale di più vani, perché alternativamente almeno uno rimane chiuso. Esteticamente la maggiore ampiezza dell'anta conferisce "pulizia formale" all'intera struttura. Nei **sistemi scorrevoli tradizionali** le singole ante scorrono su binari superiori indipendenti: una volta chiuse, rimangono leggermente sovrapposte. Questo aspetto incide sulla profondità dell'armadio, che è un po' superiore rispetto a quella standard dei modelli a battente: in genere 63,5/66 cm contro i tradizionali 60. **Quelle complanari** prevedono invece un meccanismo di scorrimento che in fase di apertura consente la traslazione dei pannelli verso l'esterno: il passaggio avviene attraverso un giunto che sposta in avanti il binario, riportandolo poi in sede quando si chiude l'anta. Ne deriva un fronte continuo con ante allineate.

Armadio "spiovente"



Notte di Febal Casa

"Veste" l'angolo nella cabina armadio ricavata nel sottotetto la composizione della collezione **Notte di Febal Casa** che usa ante debordanti in altezza e con taglio mansardato; inoltre è dotata anche di una comoda postazione per l'home working. Le numerose ante a battente Barret in nobilitato Grigio dorian hanno le maniglie in contrasto realizzate in

nobilitato Eucalipto argento. Un'anta misura L 45 x P 2,5 x H 225,8 cm. Prezzo al pubblico a partire da 356 euro. www.febalcasa.com

Armadio con la tv integrata

Chi non rinuncia al televisore in camera da letto ma ha la parete più utile occupata dall'armadio adorerà questo modello, che integra lo schermo del televisore. Il video può essere inserito in un vano a giorno, fissato esternamente a un'anta o nascosto da un'anta scorrevole quando non si guarda la tv.



Barret di Febal

Tante ante a battente in laccato opaco grigio daytona con le maniglie incassate nero opaco per l'armadio Barret di Febal Casa che accoglie lo schermo del televisore nell'apposito vano porta tv in laccato opaco cappuccino. Internamente sono presenti tubi appendiabiti plus carbon grey; le schiene sono in nobilitato leather grey. Misura l 362,5 x p 62 x h 257,8 cm. Un modulo base in nobilitato misura L 45 x P 62 x H 257,8 cm. Prezzo a partire da 387 euro. www.febalcasa.com

Cucine in vero legno: 40 modelli di qualità, di stile sia classico sia contemporaneo

Il legno vero per la cucina, cioè il massello o l'impiallacciato, rappresenta un elemento distintivo di qualità per l'arredo di questo ambiente. Non certo l'unico, perché si tratta sempre di modelli di gamma superiore. Le cucine in legno sono sia in stile moderno sia classico.

Caratteristica tipica dei modelli in stile classico ma anche di tantissimi modelli attuali, il vero legno – delle ante, delle boiserie o anche delle strutture – è l'elemento comune alle 30 cucine che vi presentiamo in questo articolo.

Il legno è un materiale pregiato, in grado di “invecchiare” in modo naturale mantenendo inalterate le sue pregevoli caratteristiche non solo estetiche: è vivo, privo di sostanze nocive, in grado di assorbire gli odori, regolare l'umidità dell'aria...

Piacevole al tatto, il legno regala “calore” a ogni ambiente, anche quando presente solo in alcuni arredi. Il rovere in tutte le sue tonalità è l'essenza più usata, ma non mancano modelli in legno di noce od olmo e c'è persino in produzione qualche cucina in legno recuperato, perfetta per essere inserita in un progetto particolare di recupero di un edificio o di un appartamento, così che anche gli arredi ad esso destinato abbiano in sé quell'omaggio al passato.

Nelle cucine di livello medio-alto, il legno viene usato per realizzare composizioni classiche e senza tempo, ma anche moderne ed minimali, oppure con uno stile ben definito come può essere l'industrial.

Che cosa si intende per vero legno?

Quando, parlando di mobili, si fa riferimento al legno si intende sia il pannello legnoso impiallacciato o tamburato, sia il legno massello o il listellare. Il legno massiccio (o massello) è quello “pieno”, in tutto lo spessore; quelle impiallacciate sono pannelli legnosi rivestiti da un piallaccio in vero legno.

Come sono le ante in vero legno?

L'estetica di una cucina in legno può essere o in essenza (color legno) o laccata (in qualsiasi colore) e in altro tipo di finitura superficiale verniciata (decapata, spazzolata...). La tipica anta in legno è quella modanata o a telaio, ma può essere anche liscia e impiallacciata.

Materiali e pannelli legnosi: scopriamo le differenze

Ecco qualche definizione di diversi tipi di materiali in legno, per orientarsi meglio nella lettura delle caratteristiche delle cucine.

Massello o massiccio: pannello di legno naturale ricavato tagliando il tronco dell'albero in senso longitudinale dallo strato interno, più duro e compatto. Per lavorazione a massello s'intende quella effettuata su blocchi di legno di forte spessore e non ricavati attraverso il taglio di lastre. I mobili realizzati completamente in massello sono più pregiati e costosi di quelli per esempio in truciolare o multistrato impiallacciato, in quanto sono costituiti solo da legno piallato e trattato in superficie.

Impiallacciato Pannello di legno (truciolare, Mdf o compensato, ma anche massello) rivestito con fogli di essenza più pregiata.

Legno multistrato Pannello ottenuto incollando fogli sottili di legno con le fibre incrociate. È una versione più resistente del tradizionale compensato perché ha uno spessore superiore, formato da una maggiore quantità di fogli, comunque sempre in numero dispari.

Compensato Sono definibili con questo termine sia il multistrato sia il paniforte, tipi di pannelli di legno lavorati artificialmente. Il compensato marino, poi, è un multistrato trattato chimicamente per resistere all'acqua.

Mdf La sigla sta per Medium Density Fiberboard, ovvero "pannelli in fibra di media densità". La materia prima per la sua realizzazione sono ramaglie e scarti di lavorazione del legno, trattati al vapore e legati con collanti termoindurenti. Viene considerato un materiale ecologico perché la sua produzione non comporta l'abbattimento di alberi. Il pannello di Mdf può essere laccato, rivestito in laminato o essenza.

Truciolare È un pannello composto principalmente da scarti derivanti dalla lavorazione del legno. Questi vengono pressati e assemblati con colle termoindurenti. Il pannello ottenuto può essere rifinito in vari modi, anche con piallacci o laminato.

Listellare Pannello composto da listelli di legno massello incollati tra loro, anche in più strati. Questa lavorazione permette di realizzare anche elementi curvati.

Quanto costano le cucine in legno?

Le cucine in legno – in impiallacciato e in legno massello soprattutto – hanno costi superiori a quelle in laminato o melaminico, che imitano le essenze o la laccatura, per la bellezza del materiale naturale e per le caratteristiche tecniche del materiale e la sua maggiore durevolezza nel tempo (per quanto delicato, il legno è stabile, non teme il calore vicino, per esempio, al forno o l'umidità in un ambiente come la cucina o il bagno). Ecco le foto di 40 cucine con il relativo prezzo di un modulo da 60 cm (da sempre *Cose di Casa* preferisce indicare il prezzo di un singolo modulo – in genere da 60 cm – più che non il prezzo di una composizione totale, così che ciascuno possa farsi un'idea del costo in base allo spazio disponibile che ha).

Cucina contemporanea con anta classica a telaio in legno



Class di Febal Casa

Ha le ante a telaio in prezioso Rovere Naturale la cucina ad angolo Class di Febal Casa che si sviluppa sotto la finestra. I pensili, che “vestono” completamente la parte alta della parete laterale, hanno le ante lisce in Laccato Opaco Grigio Città con apertura a gola. Un modulo base da 60 cm, comprensivo di zoccolo, gola, tappi, top e alzatina, prezzo a partire da 237 euro. www.febalcasa.com

Cucine classiche in legno pregiato decapato



Gala di Febal Casa

Le ante con cornice della cucina ad angolo Gala di Febal Casa sono realizzate nelle finiture Rovere crudo e Naturale Dorian. L'angolo è stato arredato con una capiente cabina armadio con l'anta in vetro serigrafato; l'isola è dotata di un pratico piano colazione sagomato. Sono presenti numerosi dettagli retrò come i piedi a cipolla, la schiena dogata, la cimasa e la piattaja. Un modulo base da 60 cm, comprensivo di zoccolo, gola, tappi, top e alzatina, prezzo a partire da 182,80 euro. www.febalcasa.com

Il nuovo fascino dei materiali lapidei

Una delle tendenze registrate durante la Design Week è quella delle cucine rivestite con i nuovi materiali lapidei, superfici ceramiche ad alta resa estetica che esaltano l'equilibrio tra volumi, linee e cromatismi

Ceramica 4D, Laminam, MDi dalle **texture** lisce o ruvide, con **venature effetto marmo** o **tinta unita**: sono i **materiali lapidei del settore ceramico** utilizzati per i top e le ante delle cucine, e non solo, presentate negli showroom milanesi durante la **Design Week 2023**, nel circuito Fuorisalone. Per soluzioni d'arredo praticamente indistruttibili, ma dal **fascino imponente**, dove l'effetto pietra delle superfici si declina in nuance e finiture inedite, minimaliste o, al contrario, che evidenziano al massimo venature e **contrasti cromatici**. Valorizzando il design di modelli cucina affermati, equilibrato nei volumi e negli accostamenti con altri materiali.

FEBAL CASA

Febal Casa: il Laminam di top e cassetti del modello Origina

1 di 8



ambiente **cucina** Testata: Ambientecucinaweb.it
Data: 19 maggio 2023



ambiente **cucina** Testata: Ambientecucinaweb.it
Data: 19 maggio 2023



ambiente **cucina** Testata: Ambientecucinaweb.it
Data: 19 maggio 2023



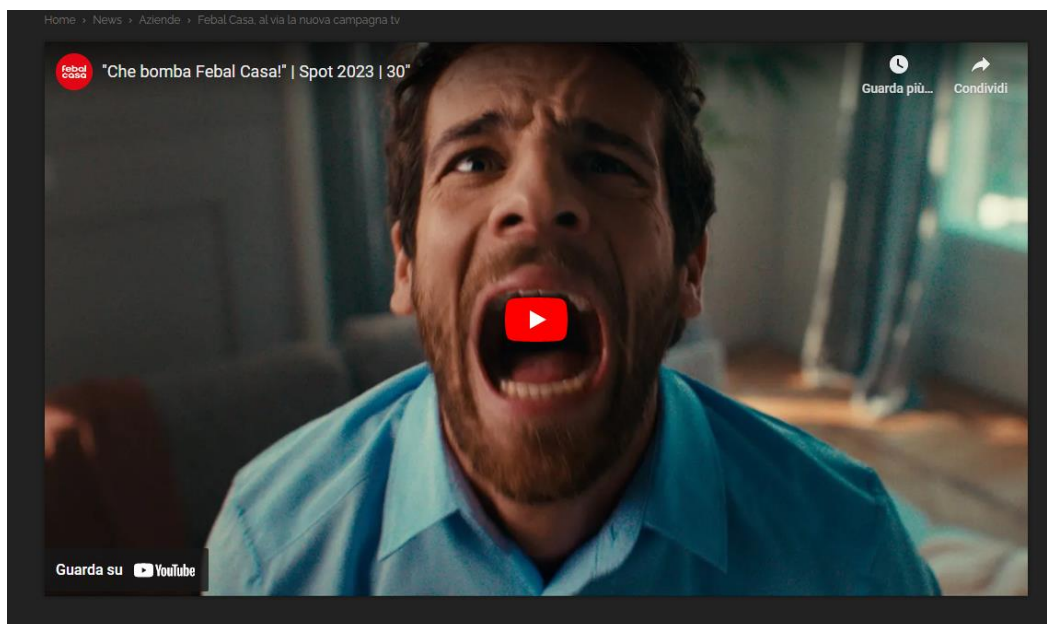


Nel flagship store di Febal Casa, in via Fatebenefratelli 18, è stata presentata la **nuova Origina** (art direction by Andrea Federici) che, in una delle due versioni in mostra, si incentra sull'isola con **piano di lavoro, fascia di cassette inferiore, top e fiancata in pietra sinterizzata Laminam Pietra di Savoia Perla Bocciardata**. A contrasto, le ante in laccato opaco Nero Ardesia con snack Disk in Fenix Nero Ingo.

Al via la nuova campagna pubblicitaria del brand del Gruppo Colombini. La firma Gibbo&Lori

On air con il primo flight dal 21 maggio per 2 settimane è parte del piano di investimenti del brand destinati alla realizzazione di un progetto di comunicazione integrata che prevede un'importante pianificazione ADV su televisione, stampa, radio, canali digital e social media. Al via la nuova campagna pubblicitaria Febal Casa, tra le più importanti realtà nazionali nel settore dell'arredamento per tutta la casa con oltre 200 negozi monomarca in Italia e all'estero, firmata dall'agenzia creativa Gibbo&Lori. L'idea creativa si sviluppa sulle emozioni positive. La casa Febal è il luogo dove, se anche qualcosa va storto, ci si sente sempre felici e in vena di festeggiare, è lo spazio in cui le piccole disavventure quotidiane vengono affrontate con il sorriso, trasformando situazioni potenzialmente critiche in momenti di gioco e allegria. Tre i soggetti dello spot che ruotano intorno a diverse situazioni caratterizzate da uno storytelling raccontato in modo vivace, energico e ironico: un ragazzo in soggiorno che sbatte il mignolo del piede contro il tavolo, una mamma in cucina che brucia l'arrosto e una coppia in camera da letto infastidita da una zanzara. Ma le situazioni critiche, proprio perché i protagonisti abitano in una casa arredata Febal Casa, diventano un'occasione di divertimento, leggerezza e spensieratezza sulle note di Bomba, uno dei tormentoni più ballati al mondo, con testo appositamente riadattato. Ed è questo il motivo per cui la tag line della campagna recita Voglio una casa arredata così. Lo spot è stato girato a Milano in due location d'eccezione, l'iconico appartamento interamente arredato Febal Casa e gestito dalla Housing & Hospitality Division del Gruppo Colombini e il flagship store Febal Casa nel cuore di Brera, storico distretto milanese legato al design e all'arte. On air con il primo flight dal 21 maggio per 2 settimane, la nuova campagna è parte del piano di investimenti del brand destinati alla realizzazione di un progetto di comunicazione integrata che prevede un'importante pianificazione ADV su televisione, stampa, radio, canali digital e social media. Emanuel Colombini, Presidente del Gruppo Colombini ha dichiarato: Abbiamo scelto una tag line di campagna molto significativa: Voglio una casa arredata così. Questa frase esprime appieno il desiderio delle persone di esprimere sé stessi attraverso l'arredo e interpreta la volontà di Febal Casa di progettare spazi e ambienti che vadano sempre di più incontro alle esigenze abitative del nostro target. Giovanni Battista Vacchi, Amministratore Delegato del Gruppo Colombini, ha così commentato: La pubblicità può essere un grande contenuto di intrattenimento, può accompagnarci non solo per promuovere prodotti ma anche per trasmettere un'atmosfera, un'emozione che rappresentano l'identità di un brand e il suo modo di relazionarsi con i diversi target. Possiamo scegliere di commuovere il pubblico oppure di farlo sorridere. Noi abbiamo scelto il sorriso, l'ironia e la positività. La casa Febal è il luogo dove vogliamo che queste emozioni prendano forma attraverso gli arredi che pensiamo per migliorare la vita del nostro consumatore. In Febal Casa abbiamo incontrato un team di persone con una chiara visione strategica, degli obiettivi ambiziosi e, soprattutto, capace di andare oltre gli schemi. Hanno raccontato Gibbo&Lori: Non tutti i brand premium hanno il coraggio di raccontarsi con leggerezza e ironia. È da questa sfida che nasce la nuova campagna Febal Casa: un racconto di scene comuni da cui emerge un posizionamento unico e distintivo nel mondo dell'arredamento e del design. La campagna debutterà in TV sulle reti Rai, Mediaset, LA7. Lo spot è declinato in tre formati da 15, 30 e 60 secondi per una pianificazione omnicanale coerente con l'obiettivo del brand di presidiare tutti i media. La casa di produzione che ha lavorato al progetto è The BigMama, Executive Producer Valentina Fronzoni, Producer Lucrezia Pellè, Direttore di Produzione Alessio Panseri, regia di Igor Borghi, Direttore della Fotografia Emanuele Zarlenga, Fotografo Stefano Casiraghi, scenografia di Gabriele Cavalchi, Styling Ingrid Pastore, Post Davide Guerra, Color Giorgia Meacci, Social contents Andrea Metafuni. Sotto la direzione creativa di Gibbo&Lori hanno lavorato Stella Sguinzo, copywriter, Francesca Satolli strategy and project supervisor. La musica è stata realizzata e prodotta da Operà Music, supervisione musicale Francesco Menegat, gestione talenti Daniele Chiara, head producer e mixing engineer Marco Massimiliano Peretti, producer Alessandro Ciani, recording engineer Federico Motta, voce di Walzer.





Febal Casa, al via la nuova campagna tv

"Che bomba Febal Casa" è lo spot firmato dall'agenzia creativa Gibbo&Lori, in onda dal 21 maggio sulle reti Rai, Mediaset, LA7, in tre formati da 15, 30 e 60 secondi

La casa Febal? Un luogo dove, se anche qualcosa va storto, ci si sente sempre felici e in vena di festeggiare, in cui le piccole disavventure quotidiane vengono affrontate con il sorriso, trasformando situazioni potenzialmente critiche in momenti di gioco e allegria. Questo il concept creativo della **nuova campagna pubblicitaria Febal Casa** (brand con cui **Colombini Group** commercializza programmi di arredo completi per tutta la casa), firmata dall'agenzia **Gibbo&Lori**, in onda con il primo flight dal 21 maggio per 2 settimane sulle reti **Rai, Mediaset, LA7**. Lo spot è declinato in **tre formati da 15, 30 e 60 secondi** per una pianificazione omnicanale coerente con l'obiettivo del brand di presidiare tutti i media.

Tre i soggetti dello spot che ruotano intorno a diverse situazioni caratterizzate da uno **storytelling raccontato in modo vivace e ironico**: un ragazzo in soggiorno che sbatte il mignolo del piede contro il tavolo, una mamma in cucina che brucia l'arrosto e una coppia in camera da letto infastidita da una zanzara. Ma le situazioni critiche, proprio perché i protagonisti abitano in una casa arredata Febal Casa, diventano un'occasione di divertimento sulle note di "Bomba", uno dei tormentoni più ballati al mondo, con testo appositamente riadattato. Ed è questo il motivo per cui la tag line della campagna

ambiente **cucina** Testata: Ambientecucinaweb.it
Data: 22 maggio 2023

recita **"Voglio una casa arredata così"**. Lo spot è stato girato a Milano nell'iconico appartamento interamente arredato Febal Casa e gestito dalla **Housing & Hospitality Division del Gruppo Colombini** e il **flagship store Febal Casa** nel cuore di Brera, storico distretto milanese legato al design e all'arte.

I tre soggetti ironici dello spot tv Febal Casa

1 di 3



Una mamma brucia l'arrosto ma non è un dramma



Nemmeno la caccia alla zanzara notturna disturba



Il mignolo del piede contro il tavolo è l'ultimo episodio

Emanuel Colombini, Presidente del Gruppo Colombini dichiara: *"Abbiamo scelto una tag line di campagna molto significativa: Voglio una casa arredata così. Questa frase esprime appieno il desiderio delle persone di esprimere sé stessi attraverso l'arredo e interpreta la volontà di Febal Casa di progettare spazi e ambienti che vadano sempre di più incontro alle esigenze abitative del nostro target".* **Giovanni Battista Vacchi, a.d. del Gruppo Colombini**, commenta: *"La pubblicità può essere un grande contenuto di intrattenimento. Possiamo scegliere di commuovere il pubblico oppure di farlo sorridere. Noi abbiamo scelto il sorriso, l'ironia e la positività. La **casa Febal** è il luogo dove vogliamo che queste emozioni prendano forma attraverso gli arredi che pensiamo per migliorare la vita del nostro consumatore".*

La **casa di produzione** che ha lavorato al progetto è **The BigMama**. Executive Producer Valentina Fronzoni, Producer Lucrezia Pellè, Direttore di Produzione Alessio Panseri, regia di Igor Borghi, Direttore della Fotografia Emanuele Zarlenga, Fotografo Stefano Casiraghi, scenografia di Gabriele Cavalchi, Styling Ingrid Pastore, Post Davide Guerra, Color Giorgia Meacci, Social contents Andrea Metafuni. Sotto la direzione creativa di **Gibbo&Lori** hanno lavorato Stella Sguinzo, copywriter, Francesca Satolli strategy and project supervisor. La musica è stata realizzata e prodotta da **Operà Music**, supervisione musicale Francesco Menegat, gestione talenti Daniele Chiara, head producer e mixing engineer Marco Massimiliano Peretti, producer Alessandro Ciani, recording engineer Federico Motta, voce di Walzer.

I NUOVI SPOT DI FEBAL CASA ON AIR SULLE NOTE DI 'BOMBA'



Sono on air i nuovi spot di Febal Casa.

I tre soggetti ruotano intorno a diverse situazioni caratterizzate da uno storytelling raccontato in modo vivace, energico e ironico: un ragazzo in soggiorno che sbatte il mignolo del piede contro il tavolo, una mamma in cucina che brucia l'arrosto e una coppia in camera da letto infastidita da una zanzara. Ma le situazioni critiche, proprio perché i protagonisti abitano in una casa arredata Febal Casa, diventano un'occasione di divertimento, leggerezza e spensieratezza sulle note di "Bomba", uno dei tormentoni più ballati al mondo, con testo appositamente riadattato. Ed è questo il motivo per cui la tag line della campagna recita "Voglio una casa arredata così".

A firmare la creatività è Gibbo & Lori, scelta dopo una gara.

Lo spot è stato girato a Milano in due location d'eccezione, l'iconico appartamento interamente arredato Febal Casa e gestito dalla Housing & Hospitality Division del Gruppo Colombini e il flagship store Febal Casa nel cuore di Brera, storico distretto milanese legato al design e all'arte.

On air con il primo flight dal 21 maggio per 2 settimane, la nuova campagna è parte del piano di investimenti del brand destinati alla realizzazione di un progetto di comunicazione integrata che

prevede un'importante pianificazione ADV su televisione, stampa, radio, canali digital e social media.

La campagna debutterà in tv sulle reti Rai, Mediaset, LA7. Lo spot è declinato in tre formati da 15, 30 e 60 secondi per una pianificazione omnicanale coerente con l'obiettivo del brand di presidiare tutti i media.

CREDITS

La casa di produzione che ha lavorato al progetto è The BigMama, Executive Producer Valentina Fronzoni, Producer Lucrezia Pellè, Direttore di Produzione Alessio Panseri, regia di Igor Borghi, Direttore della Fotografia Emanuele Zarlenga, Fotografo Stefano Casiraghi, scenografia di Gabriele Cavalchi, Styling Ingrid Pastore, Post Davide Guerra, Color Giorgia Meacci, Social contents Andrea Metafuni.

Sotto la direzione creativa di Gibbo&Lori hanno lavorato Stella Sguinzo, copywriter, Francesca Satolli strategy and project supervisor.

La musica è stata realizzata e prodotta da Operà Music, supervisione musicale Francesco Menegat, gestione talenti Daniele Chiara, head producer e mixing engineer Marco Massimiliano Peretti, producer Alessandro Ciani, recording engineer Federico Motta, voce di Walzer.

FEBAL CASA SCEGLIE GIBBO&LORI E VA ON AIR CON LA NUOVA CAMPAGNA “VOGLIO UNA CASA ARREDATA COSÌ”

New business per l'agenzia creativa. La pianificazione prevede la presenza della campagna su televisione, stampa, radio, canali digital e social media



Febal Casa, on air la nuova campagna “Voglio una casa arredata così”. Firma Gibbo&Lori

Febal Casa, tra le più importanti realtà nazionali nel settore dell'arredamento per tutta la casa con oltre 200 negozi monomarca in Italia e all'estero, **sceglie l'agenzia creativa Gibbo&Lori** e lancia la **nuova campagna pubblicitaria**.

On air con il primo flight dal 21 maggio per 2 settimane, l'advertising è parte del piano di investimenti del brand destinati alla realizzazione di un progetto di comunicazione integrata che prevede una **pianificazione, a cura di Wavemaker, su televisione, stampa, radio, canali digital e social media**. Tutto questo con un budget pubblicitario allineato agli investimenti degli scorsi anni.

L'idea creativa, si legge nella nota stampa, si sviluppa sul concetto delle **emozioni positive**. La casa Febal è il luogo dove, se anche qualcosa va storto, ci si sente sempre felici e in vena di festeggiare, è lo spazio in cui le piccole disavventure quotidiane vengono affrontate con il sorriso, trasformando situazioni potenzialmente critiche in momenti di gioco e allegria.

Tre i soggetti dello spot. un ragazzo in soggiorno che sbatte il mignolo del piede contro il tavolo, una mamma in cucina che brucia l'arrosto e, infine, una coppia in camera da letto infastidita da una zanzara. Ma le situazioni critiche, proprio perché

i protagonisti abitano in una casa arredata Febal Casa, diventano un'occasione di divertimento, leggerezza e spensieratezza sulle note di **"Bomba"**, uno dei tormentoni più ballati al mondo, con il testo appositamente riadattato per gli spot. Ed è questo il motivo per cui la tag line della campagna recita **"Voglio una casa arredata così"**, come spiega **Emanuel Colombini, Presidente del Gruppo Colombini**: "Abbiamo scelto una tag line di campagna molto significativa: 'Voglio una casa arredata così'. Questa frase esprime appieno il desiderio delle persone di esprimere sé stessi attraverso l'arredo e interpreta la volontà di Febal Casa di progettare spazi e ambienti che vadano sempre di più incontro alle esigenze abitative del nostro target".

Lo spot è stato girato a Milano in due location, l'appartamento interamente arredato Febal Casa e gestito dalla Housing & Hospitality Division del Gruppo Colombini e il flagship store Febal Casa nel cuore di Brera, il distretto milanese legato al design e all'arte.

Giovanni Battista Vacchi, Amministratore Delegato del Gruppo Colombini, ha così commentato: "La pubblicità può essere un grande contenuto di intrattenimento, può accompagnarci non solo per promuovere prodotti ma anche per trasmettere un'atmosfera, un'emozione che rappresentano l'identità di un brand e il suo modo di relazionarsi con i diversi target. Possiamo scegliere di commuovere il pubblico oppure di farlo sorridere. Noi abbiamo scelto il sorriso, l'ironia e la positività. La casa Febal è il luogo dove vogliamo che queste emozioni prendano forma attraverso gli arredi che pensiamo per migliorare la vita del nostro consumatore" "In Febal Casa abbiamo incontrato un team di persone con una chiara visione strategica, degli obiettivi ambiziosi e, soprattutto, capace di andare oltre gli schemi - hanno raccontato **Gibbo&Lori** -- Non tutti i brand premium hanno il coraggio di raccontarsi con leggerezza e ironia. È da questa sfida che nasce la nuova campagna Febal Casa: un racconto di scene "comuni" da cui emerge un posizionamento unico e distintivo nel mondo dell'arredamento e del design".

La campagna è on air in televisione sulle **reti Rai, Mediaset e La7**. Lo spot è declinato in **tre formati da 15, 30 e 60 secondi** per una pianificazione omnicanale coerente con l'obiettivo del brand di presidiare tutti i media.

IL NUOVO SPOT DI FEBAL CASA. I CREDITI

La casa di produzione che ha lavorato al progetto è **The BigMama**, Executive Producer Valentina Fronzoni, Producer Lucrezia Pellè, Direttore di Produzione Alessio Panseri, regia di Igor Borghi, Direttore della Fotografia Emanuele Zarlenga, Fotografo Stefano Casiraghi, scenografia di Gabriele Cavalchi, Styling Ingrid Pastore, Post Davide Guerra, Color Giorgia Meacci, Social contents Andrea Metafuni.



Testata: Engage.it

Data: 22 maggio 2023

Sotto la direzione creativa di Gibbo&Lori hanno lavorato Stella Sguinzo, copywriter, Francesca Satolli strategy and project supervisor.

La musica è stata realizzata e prodotta da **Operà Music**, supervisione musicale Francesco Menegat, gestione talenti Daniele Chiara, head producer e mixing engineer Marco Massimiliano Peretti, producer Alessandro Ciani, recording engineer Federico Motta, voce di Walzer.

“Che bomba Febal casa!”. Al via la nuova campagna pubblicitaria del brand del Gruppo Colombini



Al via la nuova campagna pubblicitaria Febal Casa, tra le più importanti realtà nazionali nel settore dell'arredamento per tutta la casa con oltre 200 negozi monomarca in Italia e all'estero, firmata dall'agenzia creativa Gibbo&Lori. L'idea creativa si sviluppa sulle emozioni positive. La casa Febal è il luogo dove, se anche qualcosa va storto, ci si sente sempre felici e in vena di festeggiare, è lo spazio in cui le piccole disavventure quotidiane vengono affrontate con il sorriso, trasformando situazioni potenzialmente critiche in momenti di gioco e allegria.

Tre i soggetti dello spot che ruotano intorno a diverse situazioni caratterizzate da uno storytelling raccontato in modo vivace, energico e ironico: un ragazzo in soggiorno che sbatte il mignolo del piede contro il tavolo, una mamma in cucina che brucia l'arrosto e una coppia in camera da letto infastidita da una zanzara. Ma le situazioni critiche, proprio perché i protagonisti abitano in una casa arredata Febal Casa, diventano un'occasione di divertimento, leggerezza e spensieratezza sulle note di “Bomba”, uno dei tormentoni più ballati al mondo, con testo appositamente riadattato. Ed è questo il motivo per cui la tag line della campagna recita “Voglio una casa arredata così”.

Lo spot è stato girato a Milano in due location d'eccezione, l'iconico appartamento interamente arredato Febal Casa e gestito dalla Housing & Hospitality Division del Gruppo Colombini e il flagship store Febal Casa nel cuore di Brera, storico distretto milanese legato al design e all'arte. On air con il primo flight dal 21 maggio per 2 settimane, la nuova campagna è parte del piano di investimenti del brand destinati alla realizzazione di un progetto di comunicazione integrata che prevede un'importante pianificazione ADV su televisione, stampa, radio, canali digital e social media.

Emanuel Colombini, Presidente del Gruppo Colombini ha dichiarato: “Abbiamo scelto una tag line di campagna molto significativa: Voglio una casa arredata così. Questa frase esprime appieno il desiderio delle persone di esprimere sé stessi attraverso l'arredo e interpreta la volontà di Febal Casa di progettare spazi e ambienti che vadano sempre di più incontro alle esigenze abitative del nostro target”.

Giovanni Battista Vacchi, Amministratore Delegato del Gruppo Colombini, ha così commentato: “La pubblicità può essere un grande contenuto di intrattenimento, può accompagnarci non solo per promuovere prodotti ma anche per trasmettere un'atmosfera, un'emozione che rappresentano l'identità di un brand e il suo modo di relazionarsi con i diversi target. Possiamo scegliere di commuovere il pubblico oppure di farlo sorridere. Noi abbiamo scelto il sorriso, l'ironia e la positività. La casa Febal è il luogo dove vogliamo che queste emozioni prendano forma attraverso gli arredi che pensiamo per migliorare la vita del nostro consumatore”



Testata: Mediakey.tv
Data: 22 maggio 2023

“In Febal Casa abbiamo incontrato un team di persone con una chiara visione strategica, degli obiettivi ambiziosi e, soprattutto, capace di andare oltre gli schemi – hanno raccontato Gibbo&Lori - Non tutti i brand premium hanno il coraggio di raccontarsi con leggerezza e ironia. È da questa sfida che nasce la nuova campagna Febal Casa: un racconto di scene “comuni” da cui emerge un posizionamento unico e distintivo nel mondo dell’arredamento e del design”.

La campagna debutterà in TV sulle reti Rai, Mediaset, LA7. Lo spot è declinato in tre formati da 15, 30 e 60 secondi per una pianificazione omnicanale coerente con l’obiettivo del brand di presidiare tutti i media.

La casa di produzione che ha lavorato al progetto è The BigMama, Executive Producer Valentina Fronzoni, Producer Lucrezia Pellè, Direttore di Produzione Alessio Panseri, regia di Igor Borghi, Direttore della Fotografia Emanuele Zarlenga, Fotografo Stefano Casiraghi, scenografia di Gabriele Cavalchi, Styling Ingrid Pastore, Post Davide Guerra, Color Giorgia Meacci, Social contents Andrea Metafuni.

Sotto la direzione creativa di Gibbo&Lori hanno lavorato Stella Sguinzo, copywriter, Francesca Satolli strategy and project supervisor.

La musica è stata realizzata e prodotta da Operà Music, supervisione musicale Francesco Menegat, gestione talenti Daniele Chiara, head producer e mixing engineer Marco Massimiliano Peretti, producer Alessandro Ciani, recording engineer Federico Motta, voce di Walzer.

Due link con i nuovi spot Febal Casa 2023 da 15” e 30”:

15” -> https://youtu.be/idz0wC_n1w

30” -> <https://youtu.be/BZlr7Qy0ZA>

FEBAL CASA SULLE NOTE DI “BOMBA” NEL NUOVO SPOT FIRMATO GIBBO&LORI



Al via la nuova campagna pubblicitaria Febal Casa, tra le più importanti realtà nazionali nel settore dell'arredamento per tutta la casa con oltre 200 negozi monomarca in Italia e all'estero, firmata dall'agenzia creativa Gibbo&Lori.

Tre i soggetti dello spot che ruotano intorno a diverse situazioni caratterizzate da uno storytelling raccontato in modo vivace, energetico e ironico: un ragazzo in soggiorno che sbatte il mignolo del piede contro il tavolo, una mamma in cucina che brucia l'arrosto e una coppia in camera da letto infastidita da una zanzara. Ma le situazioni critiche, proprio perché i protagonisti abitano in una casa arredata Febal Casa, diventano un'occasione di divertimento, leggerezza e spensieratezza sulle note di “Bomba”, uno dei tormentoni più ballati al mondo, con testo appositamente riadattato. Ed è questo il motivo per cui la tag line della campagna recita “Voglio una casa arredata così”.

Lo spot è stato girato a Milano in due location d'eccezione, l'iconico appartamento interamente arredato Febal Casa e gestito dalla Housing & Hospitality Division del Gruppo Colombini e il flagship store Febal Casa nel cuore di Brera, storico distretto milanese legato al design e all'arte.

On air con il primo flight dal 21 maggio per 2 settimane, la nuova campagna è parte del piano di investimenti del brand destinati alla realizzazione di un progetto di comunicazione integrata che prevede un'importante pianificazione ADV su televisione, stampa, radio, canali digital e social media.



Testata: Touchpoint.news
Data: 22 maggio 2023

Emanuel Colombini, Presidente del Gruppo Colombini ha dichiarato: «Abbiamo scelto una tag line di campagna molto significativa: Voglio una casa arredata così. Questa frase esprime appieno il desiderio delle persone di esprimere sé stessi attraverso l'arredo e interpreta la volontà di Febal Casa di progettare spazi e ambienti che vadano sempre di più incontro alle esigenze abitative del nostro target».

Giovanni Battista Vacchi, AD del Gruppo Colombini, ha così commentato: «La pubblicità può essere un grande contenuto di intrattenimento, può accompagnarci non solo per promuovere prodotti ma anche per trasmettere un'atmosfera, un'emozione che rappresentano l'identità di un brand e il suo modo di relazionarsi con i diversi target. Possiamo scegliere di commuovere il pubblico oppure di farlo sorridere. Noi abbiamo scelto il sorriso, l'ironia e la positività».

«In Febal Casa abbiamo incontrato un team di persone con una chiara visione strategica, degli obiettivi ambiziosi e, soprattutto, capace di andare oltre gli schemi – hanno raccontato Gibbo&Lori –. Non tutti i brand premium hanno il coraggio di raccontarsi con leggerezza e ironia. È da questa sfida che nasce la nuova campagna Febal Casa: un racconto di scene “comuni” da cui emerge un posizionamento unico e distintivo nel mondo dell'arredamento e del design».

La campagna debutterà in Tv sulle reti Rai, Mediaset, LA7. Lo spot è declinato in tre formati da 15, 30 e 60 secondi per una pianificazione omnicanale coerente con l'obiettivo del brand di presidiare tutti i media.

La casa di produzione che ha lavorato al progetto è The BigMama con la regia di Igor Borghi.

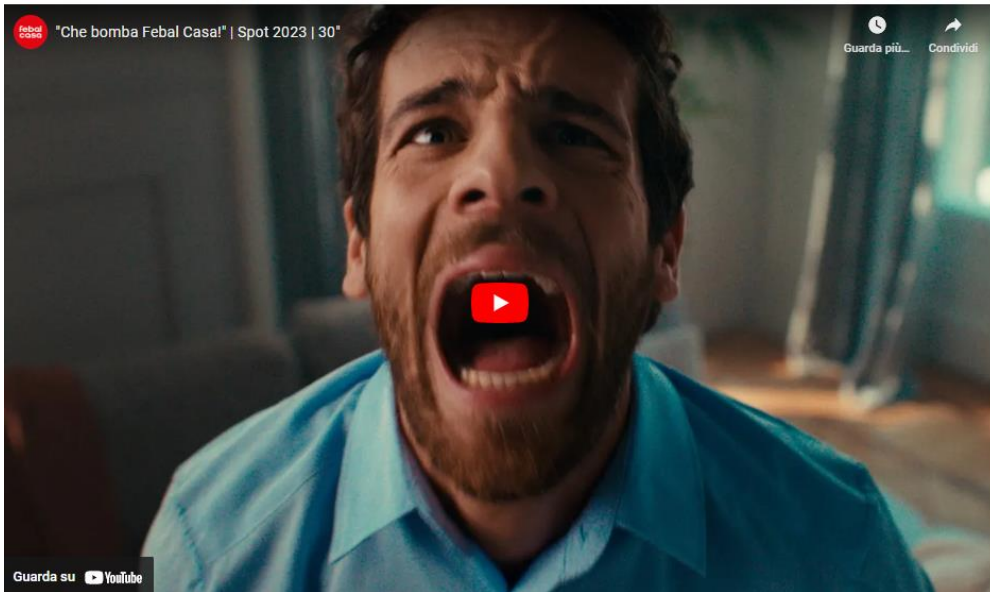
Sotto la direzione creativa di Gibbo&Lori hanno lavorato Stella Sguinzo, copywriter, Francesca Satolli strategy and project supervisor.

La musica è stata realizzata e prodotta da Operà Music.



Testata: Youmark.it
Data: 22 maggio 2023

Che bomba Febal casa! Con Gibbo & Lori al via la nuova campagna del brand del Gruppo Colombini



L'idea creativa si sviluppa sulle emozioni positive. La casa Febal è il luogo dove, se anche qualcosa va storto, ci si sente sempre felici e in vena di festeggiare, è lo spazio in cui le piccole disavventure quotidiane vengono affrontate con il sorriso, trasformando situazioni potenzialmente critiche in momenti di gioco e allegria.

Tre i soggetti dello spot che ruotano intorno a diverse situazioni: un ragazzo in soggiorno che sbatte il mignolo del piede contro il tavolo, una mamma in cucina che brucia l'arrosto e una coppia in camera da letto infastidita da una zanzara. **Ma le situazioni critiche, proprio perché i protagonisti abitano in una casa arredata Febal Casa, diventano un'occasione di divertimento, leggerezza e spensieratezza sulle note di 'Bomba',** con testo appositamente riadattato. Ed è questo il motivo per cui la tag line della campagna recita **'Voglio una casa arredata così'.**

Lo spot è stato girato a Milano in due location, l'appartamento interamente arredato Febal Casa e gestito dalla Housing & Hospitality Division del Gruppo Colombini e il flagship store Febal Casa nel cuore di Brera.

On air con il primo flight dal 21 maggio per 2 settimane, **la nuova campagna è parte del piano di investimenti del brand destinati alla realizzazione di un progetto di comunicazione integrata** che prevede una pianificazione su televisione, stampa, radio, canali digital e social media.

Emanuel Colombini, Presidente Gruppo Colombini, commenta nella nota: "Abbiamo scelto una tag line di campagna molto significativa: Voglio una casa arredata così. Questa frase esprime appieno il desiderio delle persone di esprimere sé stessi attraverso l'arredo e



Testata: Youmark.it

Data: 22 maggio 2023

interpreta la volontà di Febal Casa di progettare spazi e ambienti che vadano sempre di più incontro alle esigenze abitative del nostro target”.

Giovanni Battista Vacchi, Ad, aggiunge: “La pubblicità può essere un grande contenuto di intrattenimento, può accompagnarci non solo per promuovere prodotti ma anche per trasmettere un’atmosfera, un’emozione che rappresentano l’identità di un brand e il suo modo di relazionarsi con i diversi target. Possiamo scegliere di commuovere il pubblico oppure di farlo sorridere. Noi abbiamo scelto il sorriso, l’ironia e la positività. La casa Febal è il luogo dove vogliamo che queste emozioni prendano forma attraverso gli arredi che pensiamo per migliorare la vita del nostro consumatore”.

“In Febal Casa abbiamo incontrato un team di persone con una chiara visione strategica, degli obiettivi ambiziosi e, soprattutto, capace di andare oltre gli schemi”, concludono Gibbo&Lori. “Non tutti i brand premium hanno il coraggio di raccontarsi con leggerezza e ironia. È da questa sfida che nasce la nuova campagna Febal Casa: un racconto di scene “comuni” da cui emerge un posizionamento unico e distintivo nel mondo dell’arredamento e del design”.

La campagna debutterà in tv sulle reti Rai, Mediaset, LA7. Lo spot è declinato in tre formati da 15, 30 e 60 secondi per una pianificazione omnicanale coerente con l’obiettivo del brand di presidiare tutti i media.

Credit

La casa di produzione che ha lavorato al progetto è The BigMama, Executive Producer Valentina Fronzoni, Producer Lucrezia Pellè, Direttore di Produzione Alessio Panseri, regia di Igor Borghi, Direttore della Fotografia Emanuele Zarlenga, Fotografo Stefano Casiraghi, scenografia di Gabriele Cavalchi, Styling Ingrid Pastore, Post Davide Guerra, Color Giorgia Meacci, Social contents Andrea Metafuni.

Sotto la direzione creativa di **GIBBO&LORI** hanno lavorato Stella Sguinzo, copywriter, Francesca Satolli strategy and project supervisor.

La musica è stata realizzata e prodotta da Operà Music, supervisione musicale Francesco Menegat, gestione talenti Daniele Chiara, head producer e mixing engineer Marco Massimiliano Peretti, producer Alessandro Ciani, recording engineer Federico Motta, voce di Walzer.



Testata: L'Economia (Corriere della Sera) Data: 22 maggio 2023

FEBAL CASA

L'azienda di arredamento inaugura **4 NUOVI STORE MONOMARCA**, in Campania, Lazio, Liguria e Sicilia

Febal Casa prosegue a ritmo sostenuto nel piano pluriennale di aperture di store monomarca. Quattro i punti vendita inaugurati in Campania, Lazio, Liguria e Sicilia. Con questi nuovi

opening Febal Casa raggiunge i 174 punti vendita in Italia. In dettaglio, il punto vendita Febal Casa aperto in Campania si trova ad Avellino, in via Circumvallazione 361, e vanta una superficie di 320 mq. Il nuovo store di 700 mq inaugurato nel Lazio è a Roma, in via Tiburtina 777, mentre il negozio di 200 mq aperto in Liguria, nella zona commerciale di Sarzana, in provincia di La Spezia, si trova in via Pecorina 77.



Infine, opening di uno store di 200 mq anche in Sicilia, nel centro storico di Messina, in via Cesare Battisti 125. Il layout di tutti i nuovi punti vendita Febal Casa, che offrono un'ampia

gamma di proposte Total Living, presenta l'idea di casa e di abitare contemporaneo del brand ed è pensato per valorizzare le varie collezioni e regalare ai clienti una esperienza d'acquisto unica. All'interno dei negozi i clienti possono usufruire di un servizio di consulenza e progettazione di alta qualità, visionare interi campionari e scegliere tra le diverse proposte personalizzate di arredo.



Testata: Touchpoint Today

Data: 23 maggio 2023





Testata: Touchpoint Today

Data: 23 maggio 2023

REGIA DI IGOR BORGHI PER LA CDP THE BIGMAMA

FEBAL CASA SULLE NOTE DI "BOMBA" PER IL PRIMO SPOT FIRMATO GIBBO&LORI



Al via la nuova campagna pubblicitaria **Febal Casa**, tra le più importanti realtà nazionali nel settore dell'arredamento per tutta la casa con oltre 200 negozi monomarca in Italia e all'estero, firmata per la prima volta dall'agenzia creativa **Gibbo&Lori**.

Tre i soggetti dello spot che ruotano intorno a diverse situazioni caratterizzate da uno storytelling raccontato in modo vivace, energico e ironico: un ragazzo in soggiorno che sbatte il mignolo del piede contro il tavolo, una mamma in cucina che brucia l'arrosto e una coppia in camera da letto infastidita da una zanzara. Ma le situazioni critiche, proprio perché i protagonisti abitano in una casa arredata Febal Casa, diventano un'occasione di divertimento, leggerezza e spensieratezza sulle note di "Bomba", uno dei tormentoni più ballati al mondo, con testo appositamente riadattato. Ed è questo il motivo per cui la tag line della campagna recita "Voglio una casa arredata così". Lo spot è stato girato a Milano in due location d'eccezione, l'iconico appartamento interamente arredato Febal Casa e gestito dalla Housing & Hospitality Division del **Gruppo Colombini** e il flagship store Febal Casa nel cuore di Brera, storico distretto milanese legato al design e all'arte. On air con il primo flight dal 21 maggio per 2 settimane, la nuova campagna è parte del piano di investimenti del brand destinati alla realizzazione di un progetto di comunicazione integrata che prevede un'importante pianificazione ADV su televisione, stampa, radio, canali digital e social media. **Emanuel Colombini**, Presidente del Gruppo Colombini ha dichiarato: «Abbiamo scelto una tag line di campagna molto significativa: Voglio una casa arredata così. Questa frase

esprime appieno il desiderio delle persone di esprimere sé stessi attraverso l'arredo e interpreta la volontà di Febal Casa di progettare spazi e ambienti che vadano sempre di più incontro alle esigenze abitative del nostro target».

Giovanni Battista Vacchi, AD del Gruppo Colombini, ha così commentato: «La pubblicità può essere un grande contenuto di intrattenimento, può accompagnarci non solo per promuovere prodotti ma anche per trasmettere un'atmosfera, un'emozione che rappresentano l'identità di un brand e il suo modo di relazionarsi con i diversi target. Possiamo scegliere di commuovere il pubblico oppure di farlo sorridere. Noi abbiamo scelto il sorriso, l'ironia e la positività».

«In Febal Casa abbiamo incontrato un team di persone con una chiara visione strategica, degli obiettivi ambiziosi e, soprattutto, capace di andare oltre gli schemi - hanno raccontato Gibbo&Lori -. Non tutti i brand premium hanno il coraggio di raccontarsi con leggerezza e ironia. È da questa sfida che nasce la nuova campagna Febal Casa: un racconto di scene "comuni" da cui emerge un posizionamento unico e distintivo nel mondo dell'arredamento e del design». La campagna debutterà in Tv sulle reti Rai, Mediaset, LA7. Lo spot è declinato in tre formati da 15, 30 e 60 secondi per una pianificazione omnicanale coerente con l'obiettivo del brand di presidiare tutti i media. La casa di produzione che ha lavorato al progetto è **The BigMama** con la regia di **Igor Borghi**. Sotto la direzione creativa di Gibbo&Lori hanno lavorato **Stella Sguinzo**, Copywriter, **Francesca Satolli** Strategy and Project Supervisor. La musica è stata realizzata e prodotta da **Operà Music**.

Al via la nuova campagna Febal con la nuova agenzia Gibbo&Lori scelta dopo gara



“Che Bomba Febal Casa” è stata pianificata su tv, stampa, radio, canali digital e social. Casa di produzione The BigMama

Al via la nuova campagna pubblicitaria di **Febal Casa di Gruppo Colombini**, tra le più importanti realtà nazionali nel settore dell'arredamento per tutta la casa con oltre 200 negozi monomarca in Italia e all'estero, firmata dall'agenzia creativa **Gibbo&Lori**, scelta in forma diretta. L'idea creativa si sviluppa sulle emozioni positive. La casa **Febal** è il luogo dove, se anche qualcosa va storto, ci si sente sempre felici e in vena di festeggiare, è lo spazio in cui le piccole disavventure quotidiane vengono affrontate con il sorriso, trasformando situazioni potenzialmente critiche in momenti di gioco e allegria.

La campagna

contro il tavolo, una mamma in cucina che brucia l'arrosto e una coppia in camera da letto infastidita da una zanzara. Ma le situazioni critiche, proprio perché i protagonisti abitano in una casa arredata Febal Casa, diventano un'occasione di divertimento, leggerezza e spensieratezza sulle note di "Bomba", uno dei tormentoni più ballati al mondo, con testo appositamente riadattato. Ed è questo il motivo per cui la tag line della campagna recita "**Voglio una casa arredata così**". Lo spot è stato girato a Milano in due location d'eccezione, l'iconico appartamento interamente arredato Febal Casa e gestito dalla Housing & Hospitality Division del [Gruppo Colombini](#) e il flagship store Febal Casa nel cuore di Brera, storico distretto milanese legato al design e all'arte.

Produzione

La casa di produzione che ha lavorato al progetto è **The BigMama**, Executive Producer **Valentina Fronzoni**, Producer **Lucrezia Pellè**, Direttore di Produzione **Alessio Panseri**, regia di **Igor Borghi**, Direttore della Fotografia **Emanuele Zarlenga**, Fotografo **Stefano Casiraghi**, scenografia di **Gabriele Cavalchi**, Styling **Ingrid Pastore**, Post **Davide Guerra**, Color **Giorgia Meacci**, Social contents **Andrea Metafuni**. Sotto la direzione creativa di [Gibbo&Lori](#) hanno lavorato **Stella Sguinzo**, copywriter, **Francesca Satolli** strategy and project supervisor. La musica è stata realizzata e prodotta da **Operà Music**, supervisione musicale **Francesco Menegat**, gestione talenti **Daniele Chiara**, head producer e mixing engineer **Marco Massimiliano Peretti**, producer **Alessandro Ciani**, recording engineer **Federico Motta**, voce di **Walzer**.

Pianificazione

On air con il primo flight partito nel fine settimana e per la durata di due settimane, la nuova campagna è parte del piano di investimenti del brand destinati alla realizzazione di un progetto di comunicazione integrata che prevede un'importante pianificazione ADV su televisione, stampa, radio, canali digital e social media. La campagna debutterà in TV sulle **reti Rai, Mediaset, La7**. Lo spot è declinato in tre formati da 15, 30 e 60" per una pianificazione omnicanale coerente con l'obiettivo del brand di presidiare tutti i media.

I commenti

Emanuel Colombini, Presidente del Gruppo Colombini, ha dichiarato: "Abbiamo scelto una tag line di campagna molto significativa: Voglio una casa arredata così. Questa frase esprime appieno il desiderio delle persone di esprimere sé stessi attraverso l'arredo e interpreta la volontà di Febal Casa di progettare spazi e ambienti che vadano sempre di più incontro alle esigenze abitative del nostro target". **Giovanni Battista Vacchi, Amministratore Delegato del Gruppo Colombini**, ha così commentato: "La pubblicità può essere un grande contenuto di intrattenimento, può accompagnarci non solo per promuovere prodotti ma anche per trasmettere un'atmosfera, un'emozione che rappresentano l'identità di un brand e il suo modo di relazionarsi con i diversi target. Possiamo scegliere di commuovere il pubblico oppure di farlo sorridere. Noi abbiamo scelto il sorriso, l'ironia e la positività. La casa Febal è il luogo dove vogliamo che queste emozioni prendano forma attraverso gli arredi che pensiamo per migliorare la vita del nostro consumatore". "In Febal Casa abbiamo incontrato un team di persone con una chiara visione strategica, degli obiettivi ambiziosi e, soprattutto, capace di andare oltre gli schemi", hanno raccontato **Gibbo&Lori**. "Non tutti i brand premium hanno il coraggio di raccontarsi con leggerezza e ironia. È da questa sfida che nasce la nuova campagna Febal Casa: un racconto di scene "comuni" da cui emerge un posizionamento unico e distintivo nel mondo dell'arredamento e del design".



Testata: Daily Media
Data: 23 maggio 2023

Al via la nuova campagna di Febal con la firma creativa della nuova agenzia Gibbo&Lori, scelta in forma diretta

13



Testata: Daily Media Data: 23 maggio 2023

Advertising Al via la nuova campagna Febal con la nuova agenzia Gibbo&Lori scelta in forma diretta

“Che Bomba Febal Casa” è stata pianificata su tv, stampa, radio, canali digital e social. Casa di produzione The BigMama

Al via la nuova campagna pubblicitaria di Febal Casa di Gruppo Colombini, tra le più importanti realtà nazionali nel settore dell'arredamento per tutta la casa con oltre 200 negozi monomarca in Italia e all'estero, firmata dall'agenzia creativa Gibbo&Lori, scelta in forma diretta. L'idea creativa si sviluppa sulle emozioni positive. La casa Febal è il luogo dove, se anche qualcosa va storto, ci si sente sempre felici e in vena di festeggiare, è lo spazio in cui le piccole disavventure quotidiane vengono affrontate con il sorriso, trasformando situazioni potenzialmente critiche in momenti di gioco e allegria.

La campagna

Tre i soggetti dello spot che ruotano intorno a diverse situazioni caratterizzate da uno storytelling raccontato in modo vivace, energetico e ironico: un ragazzo in soggiorno che sbatte il mignolo del piede contro il tavolo, una mamma in cucina che brucia l'arrosto e una coppia in camera da letto infastidita da una zanzara. Ma le situazioni critiche, proprio perché i protagonisti abitano in una casa arredata Febal Casa, diventano un'occasione di divertimento, leggerezza e spensieratezza sulle note di “Bomba”, uno dei tormentoni più ballati al mondo, con testo appositamente riadattato. Ed è questo il motivo per cui la tagline della campagna recita “Voglio una casa arredata così”. Lo



spot è stato girato a Milano in due location d'eccezione, l'iconico appartamento interamente arredato Febal Casa e gestito dalla Housing & Hospitality Division del Gruppo Colombini e il flagship store Febal Casa nel cuore di Brera, storico distretto milanese legato al design e all'arte.

Produzione

La casa di produzione che ha lavorato al progetto è The BigMama, Executive Producer Valentina Fronzoni, Producer Lucrezia Pellè, Direttore di Produzione Alessio Panseri, regia di Igor Borghi, Direttore della Fotografia Emanuele Zarlenga, Fotografo Stefano Casiraghi, scenografia di Gabriele Cavalchi, Styling Ingrid Pastore, Post Davide Guerra, Color Giorgia Meacci, Social contents Andrea Metafuni. Sotto la direzione creativa di Gibbo&Lori hanno lavorato Stella Sguinzo, copywriter, Francesca Satolli strategy and project supervisor. La musica è stata realizzata e prodotta da Operà Music, supervisione musicale Francesco Menegat, gestione talenti Daniele Chiara, head producer e mixing engineer Marco Massimiliano Peretti, producer Alessandro Cia-

ni, recording engineer Federico Motta, voce di Walzer.

Pianificazione

On air con il primo flight partito nel fine settimana e per la durata di due settimane, la nuova campagna è parte del piano di investimenti del brand destinati alla realizzazione di un progetto di comunicazione integrata che prevede un'importante pianificazione ADV su televisione, stampa, radio, canali digital e social media. La campagna debutterà in TV sulle reti Rai, Mediaset, La7. Lo spot è declinato in tre formati da 15, 30 e 60" per una pianificazione omnicanale coerente con l'obiettivo del brand di presidiare tutti i media.

I commenti

Emanuel Colombini, Presidente del Gruppo Colombini, ha dichiarato: “Abbiamo scelto una tagline di campagna molto significativa: Voglio una casa arredata così. Questa frase esprime appieno il desiderio delle persone di esprimere sé stessi attraverso l'arredo e interpreta la volontà di Febal Casa di progettare spazi e ambienti che vadano sempre di più incontro alle esigenze abitative

del nostro target”. Giovanni Battista Vacchi, Amministratore Delegato del Gruppo Colombini, ha così commentato: “La pubblicità può essere un grande contenuto di intrattenimento, può accompagnarci non solo per promuovere prodotti ma anche per trasmettere un'atmosfera, un'emozione che rappresentano l'identità di un brand e il suo modo di relazionarsi con i diversi target. Possiamo scegliere di commuovere il pubblico oppure di farlo sorridere. Noi abbiamo scelto il sorriso, l'ironia e la positività. La casa Febal è il luogo dove vogliamo che queste emozioni prendano forma attraverso gli arredi che pensiamo per migliorare la vita del nostro consumatore”. “In Febal Casa abbiamo incontrato un team di persone con una chiara visione strategica, degli obiettivi ambiziosi e, soprattutto, capace di andare oltre gli schemi”, hanno raccontato Gibbo&Lori. “Non tutti i brand premium hanno il coraggio di raccontarsi con leggerezza e ironia. È da questa sfida che nasce la nuova campagna Febal Casa: un racconto di scene “comuni” da cui emerge un posizionamento unico e distintivo nel mondo dell'arredamento e del design”.

Sedie per il tavolo del soggiorno: 37 modelli in legno, in metallo, imbottiti, con o senza braccioli...

Per scegliere le sedie del soggiorno - con bracciolo o senza, imbottite o no - si comincia valutando lo spazio disponibile e i colori e le essenze presenti nell'ambiente. Ma è soprattutto con lo stile e le finiture del tavolo che bisogna fare i conti

Per il [tavolo](#) del [living](#), la soluzione dal punto di vista ergonomico più confortevole è quella di scegliere sedie imbottite oppure con seduta e schienale in materiali non rigidi (come per esempio il cuoio o la Paglia di Vienna) che possono offrire il giusto comfort. Nel caso delle imbottite può essere conveniente valutare da subito rivestimenti poco sporchevoli o facili da lavare, se non si vuole rischiare di essere poco disinvolti in caso si verificano quei piccoli inconvenienti che possono capitare a tavola, come rovesciare un bicchiere di vino rosso o far cadere un maccherone al sugo.

Quali materiali per la struttura?

Anche la struttura della sedia (gambe e scocca sulla quale si innestano seduta e schienale) può essere in diversi materiali, essenzialmente in legno o in metallo, eventualmente anche mixati fra loro o abbinati ad altri materiali, per esempio il policarbonato.

Sedie in legno e coerenza di finiture tra essenze

La matericità delle essenze, anche solo utilizzate per le gambe, permette di scaldare un'ambiente "freddo" con finiture chiare e magari colori freddi, come l'azzurro e il verde, tipici degli interni di [gusto scandinavo](#), attualmente molto apprezzati e di tendenza.

Quando si opta per sedie in legno da abbinare a un tavolo nello stesso materiale è bene che ci sia uniformità di colore e finitura superficiale.

Sedie imbottite

Le sedie imbottite – la più confortevole seduta per le sedie del soggiorno – sono disponibili in genere nella versione più slim, senza braccioli, oppure con braccioli, soluzione comoda ed elegante ma da adottare dove si ha più spazio a disposizione per l'inevitabile maggiore larghezza del modello. In quest'ultimo caso si dovrà anche prestare maggiore attenzione all'altezza dei braccioli per verificare che possano stare sotto al tavolo.

Nelle sedie imbottite il rivestimento (in tessuto, pelle, ecopelle) può riguardare solo la parte imbottita della seduta e dello schienale o l'intera sedia. Oltre che in diversi materiali, il rivestimento è disponibile spesso in colori diversi, dai più neutri a quelli vivaci, persino viola o giallo, fino all'elegante e raffinato nero.

Abbinare sedie con braccioli e senza

Una soluzione molto frequente è quella di affiancare sedie con e senza braccioli. In questi casi, si lascia in genere ai due posti capotavola la poltroncina perché ha più spazio a disposizione e non ha di fianco altre sedute. Attenzione a valutare bene anche l'altezza dei braccioli, che devono poter stare sotto al piano oppure avere lo spazio nella stanza per stare leggermente staccati dal tavolo. I modelli a [poltroncina](#) sono pratici anche per aumentare il numero di posti a sedere nella [zona conversazione](#) quando ci sono ospiti e il salotto non è così grande da poter avere delle vere e proprie poltrone fisse, in modo permanente, nella zona conversazione.

Sedie sobrie e lineari o di forma scultorea

Quando il tavolo è un modello particolarmente elaborato o con finiture d'effetto, una sedia lineare e sobria è sempre indicata. Se invece la sedia è decisamente "particolare", cioè realizzata con una particolare forma o colore e è in grado di "rubare la scena" ad altri arredi trasformandosi nella protagonista indiscussa del living, si rivela più adatta a un tavolo essenziale o neutro nel colore, anche se chi ha uno spiccato senso estetico può abbinare alla perfezione anche le soluzioni più ardite.



Lady di Febal Casa

Comoda e avvolgente la sedia Lady di Febal Casa che ha la scocca imbottita e rivestita in tessuto Ritual Bianco. La struttura è realizzata in Faggio tinto wengé. Misura L 58 x P 58 x H 85 cm. Prezzo a partire da 521 euro. www.febalcasa.com



Testata: Pubbli.comnow! Data: 24 maggio 2023

CAMPAGNE

Al via il primo flight della campagna omnicanale di Febal Casa firmata da Gibbo&Lori

Ha preso il via la nuova campagna pubblicitaria Febal Casa (Gruppo Colombini), con oltre 200 negozi monomarca in Italia

e all'estero, firmata dall'agenzia creativa Gibbo&Lori. L'idea creativa si sviluppa sulle emozioni positive. Infatti la casa Febal è il luogo

dove, se anche qualcosa va storto, ci si sente sempre felici e in vena di festeggiare, lo spazio in cui le piccole disavventure quotidiane vengono affrontate con il sorriso, trasformando situazioni potenzialmente critiche in momenti di gioco e allegria. Il concept si articola in tre soggetti: un ragazzo in soggiorno che sbatte il mignolo del piede contro il tavolo, una mamma in cucina che brucia l'arrosto, una coppia in ca-

mera da letto infastidita da una zanzara. On air con il primo flight dal 21 maggio per 2 settimane, la campagna è parte del piano di investimenti del brand destinati alla realizzazione di un progetto di comunicazione integrata che prevede un'importante pianificazione omnicanale su televisione, stampa, radio, digital e social. Produzione di The BigMama con regia di Igor Borghi e fotografia di Emanuele Zarlenga.



ENGAGE SPOT PARADE: SCOPRI E VOTA LE MIGLIORI PUBBLICITÀ DI MAGGIO

Sondaggio: scegli il tuo spot preferito tra quelli andati in onda nel mese di maggio e mandalo sul podio



Torna l'appuntamento con i sondaggi di **Engage Spot Parade**, la [nostra rubrica](#) dedicata alle **migliori campagne pubblicitarie** in onda sulla tv italiana (o anche online).

Oggi vi proponiamo una selezione di quelle che, almeno a nostro avviso, sono state le campagne pubblicitarie televisive più interessanti andate in onda durante il mese di **maggio**.

Vi invitiamo a **votare la vostra preferita attraverso il tool a fondo pagina**, in modo da definire la classifica e il podio del mese.

I risultati del sondaggio saranno svelati la prossima settimana in un video della serie Engage Spot Parade, simile a quelli che abbiamo realizzato in occasione degli [spot di Sanremo](#) (dove **Lavazza e VLMY&R** si sono piazzati al primo posto) e delle migliori campagne del [mese di marzo](#) (dove hanno prevalso **Pan Di Stelle e Armando Testa**) [ed aprile](#) (con la vittoria di **Ringo e Next14**)

FEBAL CASA "VOGLIO UNA CASA ARREDATA COSÌ" (CREATIVITÀ: GIBBO & LORI)

Febal Casa, brand premium nel settore dell'arredamento, sceglie la leggerezza nella sua nuova campagna pubblicitaria "Voglio una casa arredata così", firmata dal duo creativo Gibbo & Lori. Lo spot si sviluppa sul concetto delle emozioni positive. La casa Febal diventa così uno spazio in cui le piccole disavventure quotidiane vengono affrontate con il sorriso, al ritmo di un divertente riadattamento del tormentone "Bomba" di Alan Duffy.

