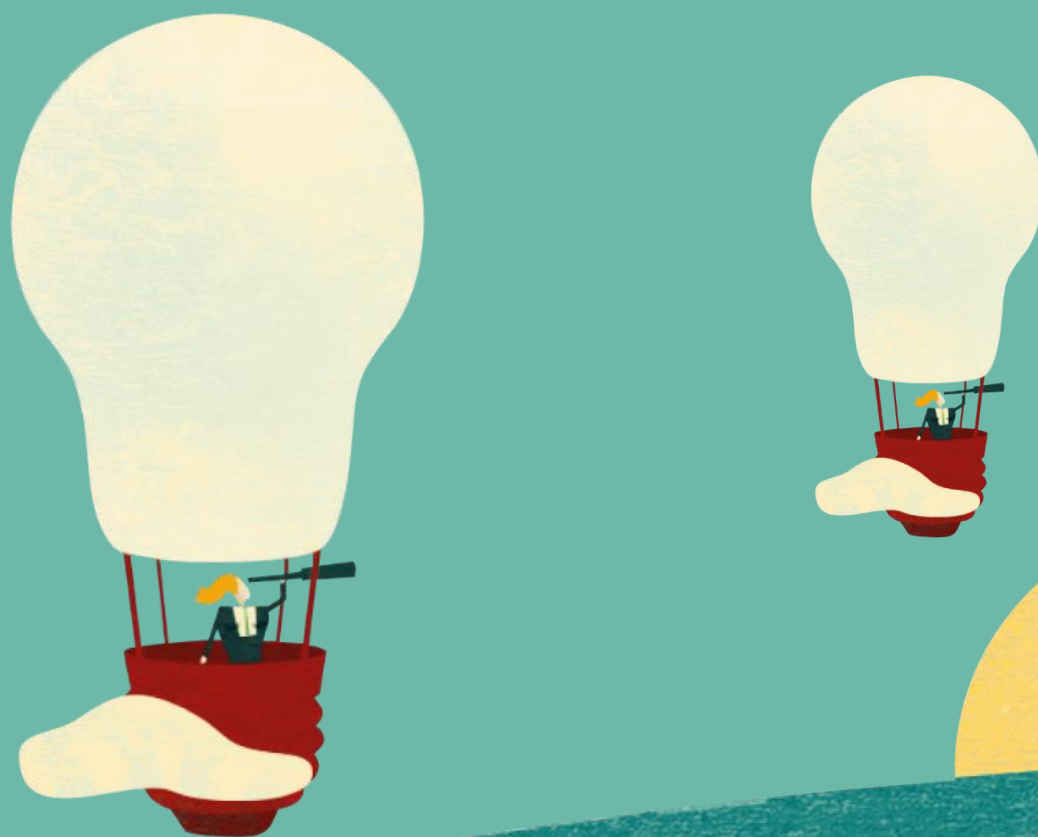


RASSEGNA STAMPA



Novembre 2023



ELENCO ARTICOLI_1

TESTATA	DATA	ARGOMENTO
100 Idee per Ristrutturare	novembre 2023	Uscita prodotto: cucina MODULA
Casa Facile	novembre 2023	Uscita prodotto: divano LIBERTY; madia AURORA
Progetto Cucina	novembre-dicembre 2023	Advertorial dedicato al sistema ORIGINA; articolo dedicato al vincitore di "Pimp my F", il contest realizzato da Febal Casa in collaborazione con NABA
Cosedicasa.com	7 novembre 2023	Uscita prodotto: comodini gruppo notte GATE; comodino MARLENE
Cosedicasa.com	9 novembre 2023	Uscita prodotto: cucina ARIA
Ambientecucinaweb.it	20 novembre 2023	Articolo relativo alla partecipazione di Febal Casa a Esprit Meuble 2023
Corriere della Sera Dorso Design	22 novembre 2023	Articolo dedicato al Gruppo Colombini e in particolare a Febal Casa sul tema della sostenibilità con intervista al Presidente Emanuel Colombini





Testata: 100 Idee per Ristrutturare
Data: novembre 2023



● CREATIVE COMPOSIZIONI

Modula è la cucina di **Febal Casa** con dettagli tecnologici e finiture innovative. Elementi unici dalla forma stondata possono essere aggiunti all'isola creando un'area funzionale dall'alto valore estetico.

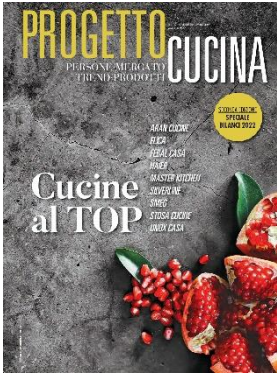
www.febalcasa.com



Testata: Casa Facile
Data: novembre 2023

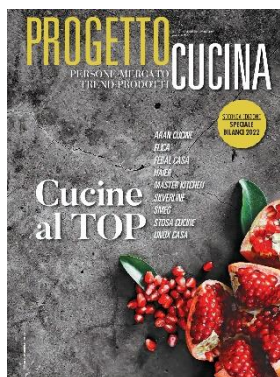


**Madia Aurora con fianchi telaio
alluminio e vetri cannettati [Febal
Casa, cm 100x50x155h da € 2.815].**



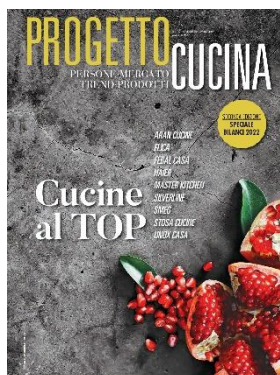
Testata: Progetto Cucina
Data: novembre-dicembre 2023





Testata: Progetto Cucina
Data: novembre-dicembre 2023

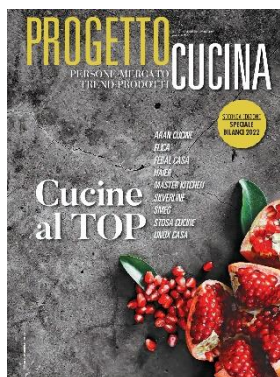




Testata: Progetto Cucina
Data: novembre-dicembre 2023



Nucleo della casa, della convivialità quotidiana, espressione di condivisione, la cucina è l'ambiente che, oltre a essere funzionale, trasmette emozioni e benessere. Febal Casa con l'interpretazione e la realizzazione di nuove composizioni del sistema ORIGINA, riscopre la cucina come segno distintivo di un'esistenza energica, dove il focus è sull'individuo e sulle esigenze dello spazio abitativo.



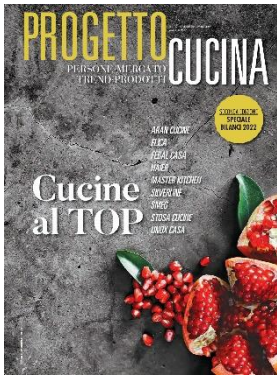
Testata: Progetto Cucina
Data: novembre-dicembre 2023



Sistema Origina

L'ESTETICA

Febal Casa, incontrando le esigenze e abitudini quotidiane contemporanee, propone soluzioni di design legate a un'idea di casa intesa come spazio aperto, in cui gli ambienti possano interagire e integrarsi tra di loro in modo naturale. La cucina non è uno spazio di lavoro chiuso ma rappresenta, sempre di più, un'estensione del living, fulcro della casa dedicato alla convivialità. Soluzioni flessibili che consentono di creare cucine personalizzate, disegnate attorno alle persone e alle loro esigenze.



Testata: Progetto Cucina
Data: novembre-dicembre 2023

ORIGINA, MODULARE NEL DNA

DESIGN CONTEMPORANEO DI TENDENZA

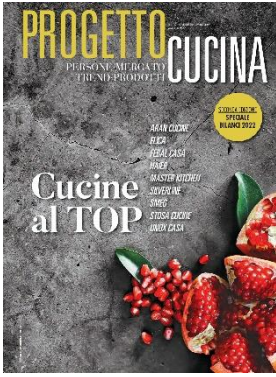
Un'inedita versione con anta in vetro e telaio in alluminio estremamente contemporanea e in linea con le nuove tendenze. La palette di materiali e finiture disponibili sia per le ante che per i top, è stata completamente rinnovata e ampliata per poter intercettare un pubblico sempre più esigente e sofisticato.

Il progetto, art direction by Andrea Federici, prende vita dalla combinazione di due volumi semplici collegati da un banco snack che li mette in relazione e instaura un dialogo tra le diverse attività.

Il terzo volume è una geometria minimalista che nasconde al suo interno una serie di attrezzature tecniche come frigorifero, forno, storage e piani di lavoro estraibili che, all'occorrenza, possono essere rivelati mediante l'apertura di un innovativo sistema di ante a scomparsa.

In questo modo lo spazio cucina cambia il suo aspetto e si trasforma in un ambiente tecnologico in cui le attrezzature vengono svelate all'occorrenza, facendo in modo che a esprimersi sia lo stile minimal degli arredi.





Testata: Progetto Cucina
Data: novembre-dicembre 2023

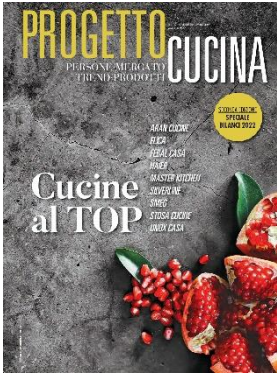


***PERFETTA IN QUALSIASI SOLUZIONE
 ABITATIVA***

La composizione si sviluppa in un percorso lineare che integra perfettamente l'ambiente cucina e il living creando uno spazio unico, versatile, multifunzionale e aperto sul resto della casa.

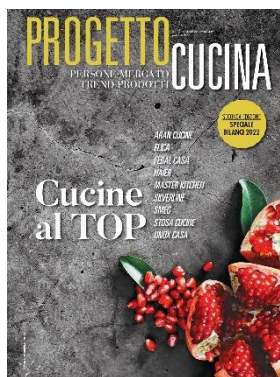
La particolarità di questa soluzione è di regolare gli spazi domestici in modo da creare connessione tra gesti quotidiani apparentemente non in relazione: cucinare con stile ma anche godere del tempo libero in un'atmosfera unica.

I due armadi integrano e celano due ampie aree dedicate allo storage e agli elettrodomestici, lasciando che il rigore e l'essenzialità geometrica della zona living vengano ribaditi anche nell'area cucina. Con linee essenziali e un design pulito, Origina si adatta perfettamente a qualsiasi soluzione abitativa contemporanea.



Testata: Progetto Cucina Data: novembre-dicembre 2023





Testata: Progetto Cucina
Data: novembre-dicembre 2023

LA CREATIVITÀ DEGLI STUDENTI NABA PER FEBAL CASA

*Viola Nobili vince
di 'Pimp my F', il
contest lanciato in
collaborazione con la
Nuova Accademia di
Belle Arti*



**Giovanni Battista Vacchi, Amministratore
Delegato del Gruppo Colombini**

Febal Casa annuncia il vincitore di 'Pimp my F', il contest lanciato in collaborazione con Naba, Nuova Accademia di Belle Arti, che ha reinterpretato l'oggetto digitale 'F'; marker appartenente alla nuova identità visiva del brand Febal Casa.

Il progetto che si è aggiudicato la vittoria è stato quello presentato dalla studentessa Viola Nobili.

"Febal Casa non è solo un brand di arredo, ma un contenitore di idee", ha commentato Giovanni Battista Vacchi, Amministratore Delegato del Gruppo Colombini.

Comodini di tutte le misure: 36 modelli moderni o classici

Un piccolo mobile, una grande comodità: avere un piano d'appoggio vicino al letto, infatti, è davvero utile. Ecco una rassegna prodotta con tantissimi modelli, contemporanei o rétro, grandi o piccoli, più alti o bassi, con piano d'appoggio unico o doppio... E con tutte le informazioni utili per l'acquisto.

Dei comodini qualche volta si pensa di poterne fare a meno. Ma le abitudini quotidiane dimostrano invece che sono pezzi quasi irrinunciabili: **utili come piani d'appoggio, offrono ordine e praticità**. Compagni fedeli di notte, i comodini offrono tutto quello che serve avere a portata di mano anche quando si dorme: un bicchiere di acqua, la luce della [abat-jour](#), un libro, la sveglia...

I comodini esistono di tutte le forme, **rotondi o quadrati**, con finiture d'ogni tipo (laccate, in essenza, in laminato...), aperti o con vani chiusi, con [cassetti](#) o anche con solo un semplice top. Ma assodata la loro indiscussa utilità, meglio sceglierli **coordinati in coppia**, da mettere ai lati del letto matrimoniale come da tradizione, oppure, come vuole la tendenza attuale, [single e spaiati, diversi tra loro](#)?

Tendenze: comodini non coordinati al resto dell'arredo

Mobili in miniatura, i comodini rendono più comodo il tempo che trascorriamo a letto, per esempio a leggere. Il loro look evolve di pari passo a tutti gli altri complementi, assumendo nuove vesti col passare dei trend: **con top in essenza oppure in marmo, con linee vintage o più contemporanee**. I comodini nelle camere attuali sono spesso **inseriti optando per un contrasto** con la finitura del letto, della cassettera o dell'armadio e persino con lo stile degli altri arredi. Purché nell'accostarli si tenga conto di colori, finiture, forme e proporzioni di tutti gli elementi che compongono la stanza.

Nella produzione di gusto classico – che pur si arricchisce di nuove proposte e finiture, soprattutto nelle versioni laccate bianco – permane la scelta di coordinare i comodini al resto della camera.

Comodini uguali o diversi tra loro?

Se ciò che resta identico al passato è la **necessità di disporre di un comodino, per avere un punto di appoggio vicino al letto per oggetti spesso indispensabili** (come abat jour, sveglia, libri...), scegliere il [comodino](#) oggi apre a tantissime possibilità. E questo, da un

lato rende tutto più semplice, dall'altro complica, perché sbagliare è più facile rispetto ai tempi in cui la camera tradizionale prevedeva un arredo coordinato. Scelti tradizionalmente in coppia, coordinati con il letto matrimoniale nella forma e nel colore, se oggi sono perlopiù proposti svincolati dal resto dell'arredo della camera, possono anche essere diversi tra loro. A seconda dello spazio o anche solo per inserire un elemento di varietà che spezza una perfetta simmetria, ora considerata troppo classica.

Comodini bianchi, sempre facili da ambientare

Quando ci sono tanti colori o non si è sicuri delle proprie scelte e dei propri gusti, si possono acquistare comodini laccati bianco, facili da ambientare e che non appesantiscono l'ambiente, si abbinano facilmente sia ai letti contemporanei sia a quelli classici.

Comodini in legno

In massello o impiallacciati, i comodini in legno sono eleganti e aggiungono un tocco caldo all'ambiente, specie se nella camera sono presenti tinte fredde o neutre.

Comodino in ferro battuto, stile classico

I nuovi modelli classici in metallo che si ispirano nello stile ai pezzi in ferro battuto di una volta, sono disponibili coordinati con la struttura del letto.

Con rattan o dal tocco etnico

I modelli in legno al naturale, magari anche lavorati con abbinamento di altri materiali, il rattan per esempio, aggiungono un sobrio tocco etnico in una camera moderna e sono particolarmente adatti a una casa al mare o in campagna, dove il contatto con la natura o il verde circostante hanno un ruolo rilevante, o in un'abitazione arredata in modo essenziale, con pochi arredi e finiture grezze, come la resina o il cemento, per i pavimenti o le pareti.

Cassettiera o mobile come comodino

Sostituire il tradizionale comodino con altri mobili, più grandi, permette di ottimizzare lo spazio in camera da letto e di disporre per contenere o esporre oggetti.

Di frequente vengono usati come comodini anche pezzi che non lo sono in partenza, come tavolini o pouf o persino sgabelli. Ma si può sostituire il comodino con una cassettera o un comò, così da poter aumentare la capacità contenitiva, o accostare al letto una scrivania, da usare quindi con doppia funzione.

Basta anche un tavolino

Se invece la camera è grande e dispone già di [cassettiere](#) sufficienti a riporre tutto ciò che serve, accanto al letto basterà un tavolino. Scegliendone invece due, uno più grande e uno più piccolo, si otterrà un angolo più articolato ed esteticamente ricco da un punto di vista compositivo.

Le misure dei comodini e lo spazio intorno

Alcuni modelli di comodino hanno un'unica misura standard, altri esistono anche in due o tre dimensioni: di solito uno più largo e uno meno; a volte anche uno più alto, così che – a seconda dello spazio disponibile – si possano avere vani contenitori capienti (a cassetti, chiusi da anta, a giorno). Si possono in questo caso scegliere due comodini uguali, ma di dimensioni diverse a seconda del diverso spazio ai lati del letto.

Anche pochi centimetri possono fare la differenza. Nel calcolo della larghezza bisogna tenere conto che la distanza dal letto deve essere di circa 10-20 cm, dipende dal letto.

In generale, se non si scelgono elementi coordinati, vale il principio secondo il quale il piano del comodino va allineato a quello della base del letto oppure al bordo superiore del

materasso. In questo modo, stando distesi risulta più agevole sia prendere sia riporre gli oggetti. Da un punto di vista estetico questo consente di ottenere un risultato armonioso anche quando per il letto matrimoniale si scelgono comodini differenti. Ma, se a beneficiarne è la funzionalità, nulla vieta di mettere come comodino persino una scrivania (quindi un arredo ben più alto del materasso) nelle camere in cui bisogna ottimizzare i centimetri disponibili per ricavare anche una zona studio.

Per ambienti piccoli, soprattutto rotondi salvaspazio

Come comodini rotondi, di piccole dimensioni, si possono usare semplici tavolini (in genere le soluzioni più economiche) o anche modelli realizzati in materiali pregiati e dotati di cassetto (elemento che aumenta in genere in modo significativo il costo di un mobile).

Scegliere comodini piccoli da affiancare al letto (o anche sistemarne uno solo) consente di guadagnare spazio all'interno della stanza senza rinunciare ad almeno un piano d'appoggio. Le versioni tonde in particolare, sia che abbiano cassetti sia che siano un semplice tavolino con il solo piano d'appoggio, anche a vassoio, hanno un impatto visivo leggero e, collocate in zone di passaggio strette, agevolano i movimenti e permettono di scongiurare il rischio di "incappare" in uno spigolo.

Comodini con cassetti o vani chiusi

Quando lo spazio nella stanza è poco, torna utile anche scegliere modelli con i cassetti, più o meno ampi, o con vani chiusi da ante, per avere un posto in più in cui riporre oggetti da non tenere a vista.

Nei comodini con i cassetti, i sistemi di apertura e binari di scorrimento sono poi due aspetti su cui soffermarsi a fare delle valutazioni.

Per quanto riguarda l'apertura, nei modelli dalle linee più contemporanee senza maniglie ha sempre più preso piede il sistema a spinta, anche noto come push-pull: il cassetto si apre con una semplice pressione e si chiude con una leggera spinta. Nel caso dei cassettoni, è spesso abbinata anche la chiusura rallentata. I binari di scorrimento, poi, devono essere possibilmente provati per verificarne l'agevolezza della movimentazione, almeno quando sono nuovi e ancora non sottoposti a usura.

Nuovo comodino: cambio di look per l'intera stanza!

I comodini, in quanto elemento d'arredo di dimensioni contenute, permettono di cambiare il look della camera in modo facile e veloce, aggiungendo qualcosa di nuovo o semplicemente un tocco più personale all'intero ambiente. I risultati più apprezzabili si ottengono soprattutto puntando sul contrasto di finitura con gli elementi vicini, il letto o anche la parete che fa da sfondo.



Gate di Febal Casa

Fanno parte del gruppo notte **Gate di Febal Casa** i comodini coordinati dotati di una doppia apertura: hanno una presa laterale per il cassetto superiore e un sistema push pull per quello inferiore. La struttura squadrata e i frontali dei cassetti sono realizzati in nobilitato Desert e nobilitato Eucalipto che danno vita ad un raffinato effetto optical. Misura L 54,6 x P 46,7 x H 51,4 cm. Prezzo a partire da 361 euro.



Marlene di Febal Casa

Ha il fronte con un profilo arrotondato il comodino Marlene di Febal Casa in laccato opaco Grigio daytona. Il top è realizzato in grés lucido Calacatta con un raffinato effetto marmo che ne mette in risalto la colorazione. Misura L 52,6 x P 50,3 x H 47 cm. Prezzo a partire da 681 euro. www.febalcasa.com

Quali colori scegliere per una cucina moderna?

Consigli pratici per scegliere il colore della cucina e 24 modelli da copiare, in due finiture ben assortite (legno e colore).

Scegliere una cucina colorata può essere una dichiarazione audace e creativa, un'opportunità straordinaria per infondere personalità e stile alla casa. Se, va detto, la maggior parte delle cucine vendute è bianca, certamente però la scelta di una versione colorata presuppone una personalità spiccata. Per ottenere risultati più che soddisfacenti, anzi sorprendenti, occorre una guida (un architetto o un interior designer) o in alternativa bisogna potersi informare e fare poi un'attenta riflessione su vari aspetti.

Prima di dare un occhio alle foto che i produttori propongono per le cucine in versione laccata o legno, considera che difficilmente in questo articolo troverai modelli in rosso o giallo o azzurro, perché per gli shooting fotografici vengono studiate composizioni che possano incontrare il gusto di una parte rilevante di acquirenti o che seguono la tendenza dominante; tieni conto però anche che le aziende sono in grado di fornire – per molti modelli – laccature o nobilitati nella tinta che si preferisce, così da avere il risultato desiderato e che si addice al resto dell'arredamento dell'abitazione. Alcuni considerazioni preliminari:

1. Il potere dell'equilibrio: Quando opti per una cucina colorata, è fondamentale equilibrare l'audacia del colore con elementi più neutri. Ad esempio, se scegli una cucina rossa vivace, bilanciala con pavimenti in legno o mobili in tonalità neutre per evitare un aspetto troppo opprimente.
2. Colori complementari: Esplora le possibilità dei colori complementari. Ad esempio, il contrasto tra il verde e il rosso può creare una cucina dinamica, mentre il blu e l'arancione possono offrire una combinazione audace e moderna, dosando opportunamente le percentuali delle tinte.
3. Tonalità a parete: Non limitarti a pensare al colore solo per i mobili della cucina. Le pareti possono essere un elemento attenzionale stupefacente. Puoi optare per uno sfondo a contrasto o creare un'intera parete caratterizzata da un colore accattivante, dando profondità e personalità al tuo spazio.
4. Materiali, finiture, texture: La scelta dei materiali e delle finiture della casa può amplificare l'effetto del colore. Si pensi a un parquet decorato o allo schienale in mosaico multicolor.
5. Accenti colorati: le foto di cucina fornite dai produttori sono in genere bicolori con eventualmente accenti in una terza tonalità, che può essere ripresa anche da complementi, piccoli elettrodomestici, sgabelli o sedie, oggetti decorativi, tende. Questi tocchi possono aggiungere personalità e armonia senza appesantire lo spazio.

1. **Psicologia del colore:** Non sottovalutare il significato dei colori e scegline uno che rispecchi il tuo pensiero, anche i tuoi obiettivi e il tuo stato d'animo prevalente: il risultato ti renderà soddisfatto ogni giorno. Un esempio? Il verde è associato a serenità e tranquillità ed è spesso simbolico di un'attenzione alla causa della sostenibilità. Ma non farti convincere da nessuno a comprare una cucina in una tinta che dall'inizio non ti convince.
2. **Il ruolo dell'illuminazione:** Aspetto spesso trascurato in fase di acquisto, è invece cruciale e va preso in considerazione quando si ristruttura o, al più tardi, quando si progetta la cucina in negozio, per poter rimediare a eventuali carenze. Le luci, quella naturale e quella artificiale, possono accentuare e cambiare l'aspetto del colore. Per enfatizzare il design e le linee, usa diverse sorgenti luminose in modo strategico.
3. **Cura dei dettagli:** I dettagli fanno la differenza. Scegli maniglie per i mobili, piani di lavoro, elettrodomestici e rubinetti che si integrino in modo armonioso con il colore della cucina. Anche i piccoli dettagli possono avere un grande impatto.
4. **Evita i cliché e gli abbinamenti visti e rivisti:** Se vuoi una cucina diversa da quella di tutti i tuoi conoscenti, più particolare e personale, puoi osare combinazioni inedite (tra tre colori) solo se hai dimestichezza con l'interior decoration. Altrimenti affidati ai moodboard e verifica gli abbinamenti con prove di colore su carta ricordandoti che tutto ciò che vedi in piccola scala giganteggerà poi nella tua cucina.
5. **Cucina colorata anche se piccola:** spesso si dice che negli ambienti piccoli è meglio usare tinte chiare. È anche vero però che arredi vivaci o dalle cromie intense e cariche possono avere una tale presenza scenica da "far dimenticare" le dimensioni dell'ambiente e rendere speciale anche una piccola composizione.

Come scegliere il colore della cucina

Quando si deve acquistare la cucina, a partire da un'ampissima gamma di proposte a catalogo dei diversi marchi si deve fare una selezione che deve tenere conto di tanti elementi, non certo solo del gusto personale. Se non occorre tenere troppo conto delle finiture del resto della casa, bisogna considerare invece quelle del soggiorno se la cucina è a vista o strettamente a esso connessa. Dunque non basta scegliere il colore che piace, bisogna valutarlo all'interno del locale, della luce naturale e soprattutto delle finiture di pavimento e pareti.

Colore della cucina e colore di pavimenti e pareti

Più il locale cucina ha pavimento e pareti neutre, più si può osare nella scelta dei colori della cucina, abbinando anche due tinte, persino in forte contrasto.

Se invece pavimento e pareti sono in colori decisi e per nulla neutri, la cucina può essere anch'essa scelta in colori forti, a patto che siano gli stessi delle piastrelle o della pittura oppure in gradazione cromatica con essi, per evitare di inserire troppi elementi con un effetto di pesantezza. Una cucina bianca o chiara risalterà invece molto bene su pavimento o pareti scuri.

Certamente il colore dei muri merita un discorso a sé, visto che lo si può cambiare quando si

essere un modo per cambiare totalmente look all'ambiente senza sostituire i mobili. Una cucina bianca, tinta che si abbina bene a qualunque colore, sarà valorizzata da un nuovo sfondo colorato, anche intenso, e sembrerà quasi un'altra cucina.

Cucina in un unico colore o più colori?

Il colore dei mobili della cucina non può essere scelto a prescindere da quello degli elementi strutturali della casa, come detto. Se ad esempio si ha un pavimento bianco o nero, per i mobili per un buon risultato, la cucina non sarà prevalentemente o bianca o nera o bianca e nera, ma si potranno avere azzurri polverosi, grigi, bordeaux, senape... Con i pavimenti in legno, si possono considerare per la cucina tutti i colori, senza dimenticare che il contrasto è sempre efficace: su un parquet scuro, meglio toni chiari, su uno chiaro sta bene tutto, su quelli rossicci per esempio è perfetto il grigio. Se poi la casa è in via di ristrutturazione, allora si ha piena libertà di comporre l'insieme "mobili+pavimento+pareti" senza esclusioni di sorta.

Cucine bicolore, quale effetto

I modelli che mixano [ante legno](#) e [ante colorate](#) danno vita ad ambienti di gusto contemporaneo, caldi e accoglienti, mentre l'abbinamento di due colori per esempio come il bianco e il grigio – tinte entrambe molto gettonate in questi anni – può dare luogo a risultati più freddi.

Un contrasto netto tra finiture della stessa composizione è consigliato se pavimento e pareti non sono già in colori molto diversi fra loro e dai mobili stessi, per evitare il rischio di avere troppe tinte, con un risultato disarmonico e disordinato, sia in un ambiente grande che in uno piccolo.



Aria di Febal Casa

Elegante ed essenziale la cucina lineare Aria di Febal Casa che ha le ante delle basi nella finitura Noce gold, con una colorazione dorata, coordinata con la grande libreria sospesa che completa la composizione e crea un collegamento con la zona giorno. I pensili a sviluppo orizzontale e le colonne nella finitura Grigio fango sottolineano lo stile industrial contemporaneo. Un modulo base da 60 cm, prezzo a partire da 182 euro. www.febalcasa.com



Una composizione del sistema Origina di Febal Casa, direzione artistica di Andrea Federici

Febal Casa a Esprit Meuble 2023

Febal Casa partecipa all'appuntamento fieristico Esprit Meuble, in programma a Parigi dal 18 al 21 novembre presso Expo-Porte de Versailles

"La marque pour aménager toute la maison": ecco il claim con il quale [Febal Casa](#) si presenta a **Esprit Meuble 2023** con numerose proposte d'arredo per tutta la casa. Esprit Meuble è il più importante appuntamento fieristico francese per gli operatori del settore arredamento che si svolge **dal 18 al 21 novembre a Parigi presso Expo-Porte de Versailles**.



Trenta è la libreria interpretata da Febal Casa come elemento chiave intorno a cui viene progettata la zona giorno

Lo spazio espositivo Febal Casa si estende per **160 mq nel padiglione 1 – Stand J49** e ospita per l'occasione **tre cucine del nuovo sistema Origina e una cucina Modula Over**. Nella zona living verrà esposta la **libreria Trenta** e il **divano Navigli** della collezione Sofas Signature Collection, mentre nella zona notte i visitatori potranno ammirare la **cabina armadio Aurora** e il **nuovo sistema cabina Hype**. Il layout dello stand, coerente con gli allestimenti degli store Febal Casa, presenterà l'idea di casa e di abitare contemporaneo del brand. I visitatori potranno visionare le nuove collezioni e una selezione di finiture delle diverse proposte d'arredo.



Giovanni Battista Vacchi, a.d. di Gruppo Colombini

"Abbiamo scelto di partecipare a Esprit Meuble 2023 perché la Francia offre interessanti opportunità di sviluppo in linea con il nostro piano di internazionalizzazione - ha

commentato **Giovanni Battista Vacchi, amministratore delegato del [Gruppo Colombini](#)** -
. Il mercato francese ci consentirà di valorizzare l'approccio Total Living di Febal Casa, un brand che si caratterizza per le sue linee armoniose, dal deciso gusto estetico italiano e con un posizionamento di prezzo competitivo. L'espansione della nostra presenza in Francia rappresenta quindi un ulteriore step nel nostro percorso di internazionalizzazione che si sta concretizzando attraverso un piano strutturato di crescita sia in mercati consolidati che in nuove aree quali il Middle East e gli Usa. Vediamo inoltre grandi prospettive nel lungo termine per la nostra presenza nell'area Asia-Pacific, attualmente già presidiata con una filiale in Cina e diversi punti vendita sul territorio. Le fiere rappresentano un passaggio importante e la partecipazione a questa manifestazione ci permetterà di far conoscere ancora più rapidamente il nostro brand Febal Casa oltre confine".

Febal Casa è il brand con cui **Colombini Group**, attraverso i punti vendita monomarca distribuiti capillarmente su tutto il territorio nazionale, commercializza programmi di arredo completi per tutta la casa, dalle soluzioni cucina a proposte living e notte.



Testata: Corriere della Sera | Dorso Design Data: 22 novembre 2023

Il Gruppo Colombini punta anche sull'Intelligenza artificiale per rendere più efficiente la produzione di arredi che ottimizzano gli spazi domestici

La svolta «green» è un gioco di squadra

di CATERINA RUGGI D'ARAGONA

«S e una cucina venisse smontata pezzo per pezzo (componente per componente) avrebbe un fattore di riciclabilità dell'80%. Invece, per come è concepito il processo di smaltimento dei prodotti, quel fattore nella realtà cala al 64%; addirittura al 50% nella media dei prodotti della casa. Questi dati estratti dallo studio, non ancora completato, che Federlegno Arredo ha presentato in anteprima agli associati durante l'ultima assemblea generale, mostrano la necessità di un lavoro di squadra, con contributi di tutti i soggetti del sistema arredo (istituzioni comprese), per aumentare la riciclabilità dei nostri prodotti». A riferirlo è Emanuel Colombini, presidente del Gruppo Colombini che per i suoi marchi (Febal Casa, Bontempi Casa, Ingenia, Colombini Casa, Offic'è e Colombini Group Contract) impiega oltre 1.300 addetti, con una superficie produttiva di circa 275mila metri quadri e oltre

5mila punti vendita, di cui 200 monomarca in vari Paesi del mondo.

Grazie ad un complesso sistema di Intelligenza Artificiale introdotto nell'ultimo biennio per rendere più efficiente la produzione e la gestione delle commesse, il gruppo è riuscito a minimizzare sprechi, scarti e sfridi. È questo uno dei pilastri dell'ultimo piano triennale sulla sostenibilità, a cui Colombini destina una fetta importante dei suoi investimenti in ricerca e sviluppo (25 milioni di euro in tutto nel 2022, quasi un decimo dei 300 milioni di fatturato). «La svolta green, che dovrebbe interessare tutti i settori produttivi e in generale l'umanità intera, si può affrontare solo con un piano pluriennale di iniziative specifiche», commenta il presidente del Gruppo Colombini, che aderisce agli standard alla norma Uni En Iso 14001 sulla gestione ambientale e anche al Furniture Pact, progetto ideato dal Sustainability Lab di SDA Bocconi School of Management per supportare le aziende della filiera nell'ado-

zione di modelli gestionali sempre più sostenibili.

«Il nostro piano di sostenibilità si articola su tre macroaree: l'utilizzo del prodotto da parte del consumatore finale; il suo ciclo di vita; la produzione industriale. Ad esempio, per le cucine Febal Casa, totalmente smontabili, realizziamo strutture e ante in nobilitato costituite da pannelli ecologici provenienti da fornitori certificati FSC®, vetro e alluminio (riciclabili all'infinito); materiali facilmente sanificabili come la ceramica, senza colle né sostante inquinanti; vernici bio certificate Greenguard», sottolinea Emanuel Colombini. «Un aspetto su cui pongo molta attenzione — aggiunge — è progettare arredi che ottimizzano gli spazi domestici, perché una casa più grande immette più anidride carbonica. E sono proprio gli immobili tra le fonti con maggior impatto sull'ambiente. Un'azienda come la nostra, che con 1.500 composizioni di mobili spedite ogni giorno, arreda tutta la casa, può fare la differenza».

© RIPRODUZIONE RISERVATA

Una cucina della collezione Origina di Febal, una delle aziende del Gruppo Colombini

Il presidente: «Se una cucina venisse smontata pezzo per pezzo potrebbe essere riciclata all'80%»

