

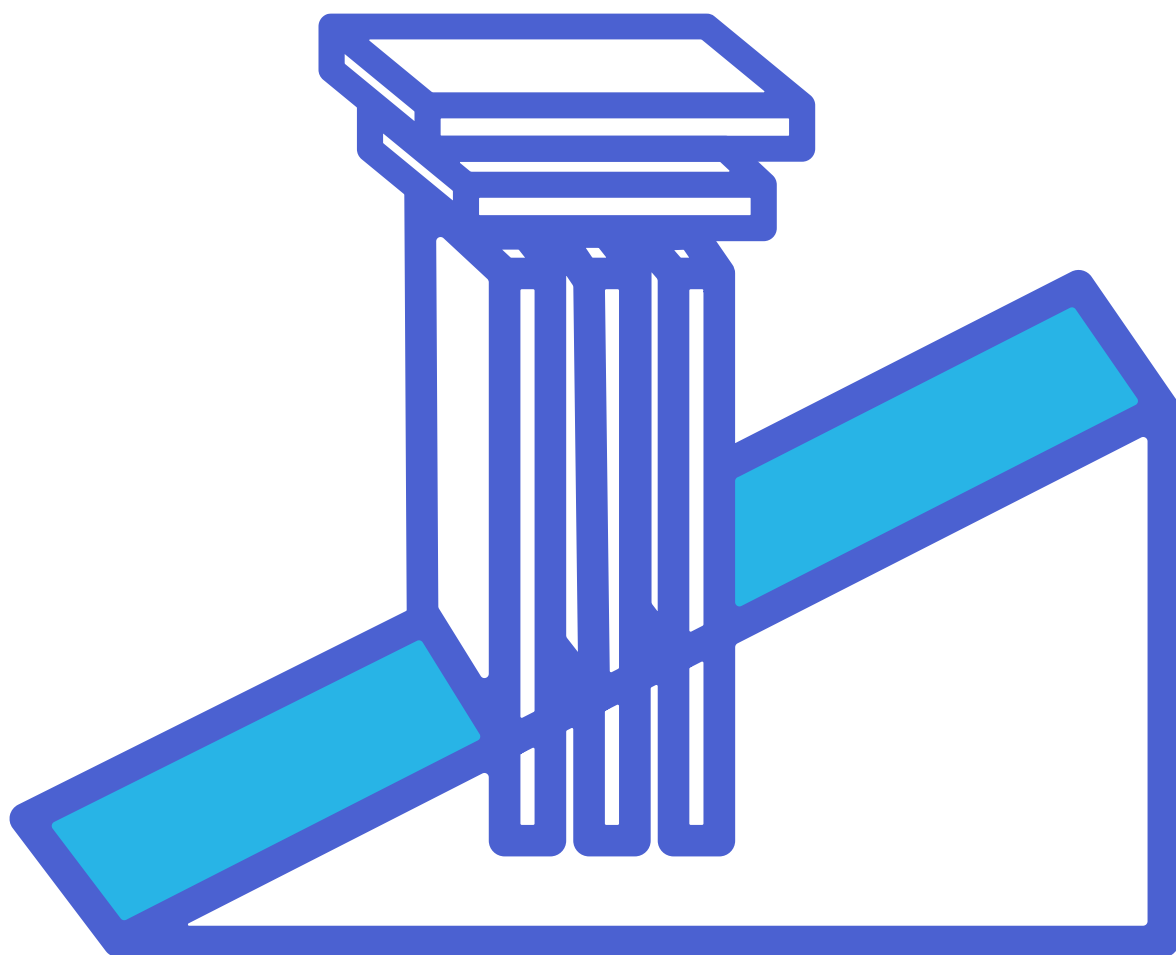
---

# Rassegna Stampa

Novembre 2025

The logo for febal casa, featuring the words "febal" and "casa" in white lowercase letters stacked vertically on a red square background.

febal  
casa



# Elenco articoli

TESTATA	DATA	ARGOMENTO
Interni	novembre 2025	Servizio relativo ai percorsi del design romano, con un itinerario dedicato a mappare alcuni tra i migliori showroom, flagship store e distributori di design della capitale, dove sono presenti i flagship store Febal Casa AXA, Coppedè e Trionfale.
DDN Desing Diffusion News	novembre 2025	Articolo dedicato al progetto Ambassador e allo showroom Febal Casa di Rimini
Door (La Repubblica)	novembre 2025	Uscita prodotto: madia ONDA
Progetto Cucina	novembre-dicembre 2025	Cover prodotto dedicata alla collezione ONDA e al sistema ORIGINA; articolo dedicato ai nuovi opening Febal Casa e Colombini Casa di Rimini
Living.it	7 novembre 2025	Guida ai flagship store presenti a Dubai nel design district, con all'interno segnalato il flagship store Febal Casa
Living.it	10 novembre 2025	Articolo dedicato al progetto Ambassador e allo showroom Febal Casa di Rimini
Design (Corriere della Sera)	18 novembre 2025	Articolo dedicato al progetto Ambassador e al flagship store Febal Casa di Rimini con intervista al Presidente e CDO Emanuel Colombini



# INTERNI

THE MAGAZINE OF INTERIORS AND CONTEMPORARY DESIGN

N° 11 NOVEMBRE/NOVEMBER 2025



## Roma, eternal change

GRUPPO  MONDADORI

Monthly Italy/Mensile Italia ©10 Distribution 24 ottobre/October 2025  
BE € 19,50 - CH € 23,95 - DE € 25,50 - E € 18 - F € 22,50 - PT € 19 - US \$ 34,50  
Poste Italiane SpA - Sped. in A.P.D.L. 353/03 art.1, comma1, DCB Verona





# Percorsi romani

Nel racconto della Città Eterna quale metropoli in costante trasformazione, non poteva mancare un itinerario dedicato a mappare alcuni tra showroom, flagship store e distributori del miglior design italiano



6



7

## 6. **Febal Casa Roma AXA**

Via Pindaro, 28K

## 7. **Febal Casa Coppedè**

Viale Regina Margherita,  
152-154-156

## 8. **Febal Casa Trionfale**

Via Trionfale, 8942



8



dd  
n

# Utopia Distopia

## *[protagonisti]*

Atelier Atollo • Arthur  
Arbesser • Federico Babina  
• Luca Boscardin • david/  
Nicolas • Debonademeo  
• Niklas Jacob • Layer •  
Older • Stefano Mancuso •  
OPEN Architecture • Park  
• Michelangelo Pistoletto  
• Progetto CMR • Marcin  
Rusak • Luigi Serafini • Slik  
Architekten • Philippe Starck  
• Studiocavallo21 • Studio  
Gang • Studiotamat • VMA  
Design Studio



305



[ddn per Febal Casa]

Le immagini mostrano i diversi ambienti del flagship store Febal Casa Rimini, espressione della formula Ambassador del brand: un percorso immersivo tra design, materiali e architettura, dove ogni spazio diventa un'esperienza sensoriale e visiva.

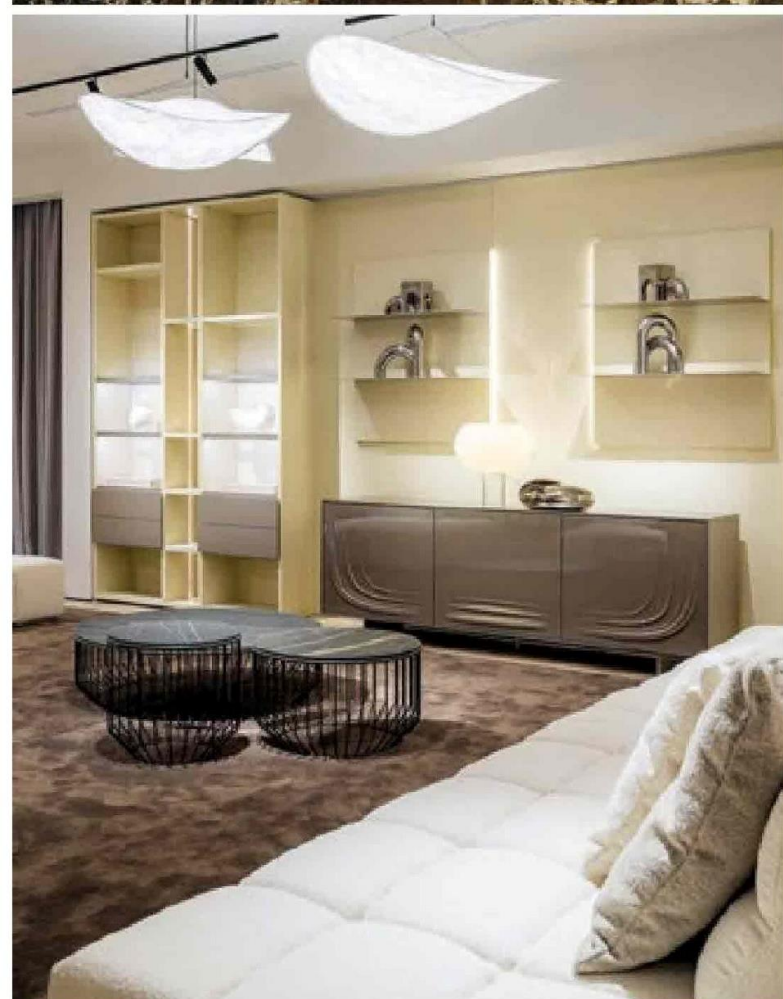
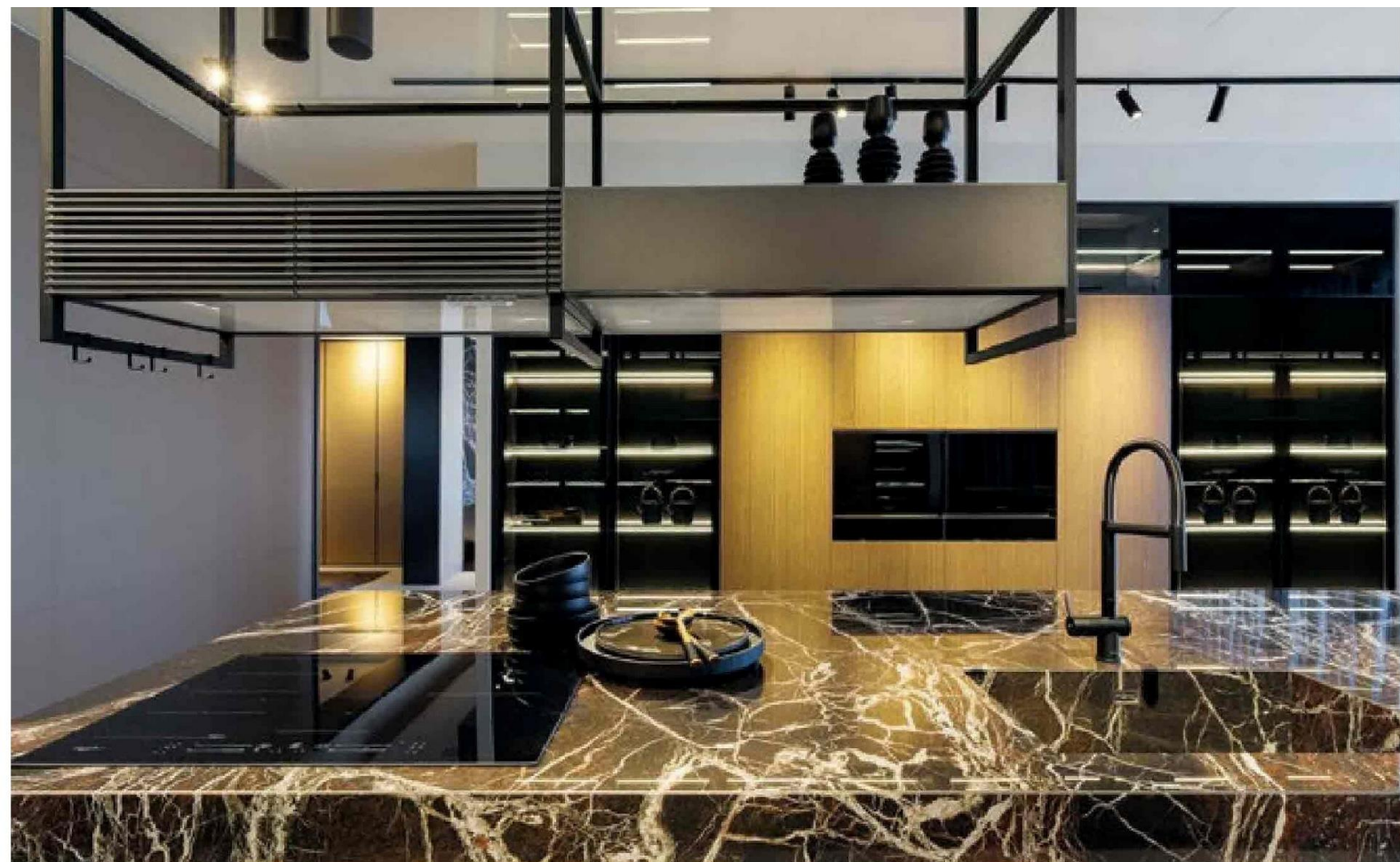
*The images show the different areas of the Febal Casa Rimini flagship store, an expression of the brand's Ambassador formula: an immersive journey through design, materials, and architecture, where every space becomes a sensory and visual experience.*



C'è un'idea di casa che non si limita ad abitare, ma interpreta la vita. È la nuova visione di Colombini Group e del suo brand Febal Casa, che con il progetto Ambassador inaugura un modo inedito di raccontare il design: esperienziale, immersivo, capace di trasformare lo showroom in un racconto sensoriale. A Rimini, il nuovo flagship store di 1000 mq diventa manifesto di questa filosofia: un luogo dove architettura ed emozione si fondono in un unico linguaggio. La materia diventa voce, la luce strumento di narrazione. Ogni ambiente è un capitolo di un'unica storia: Casa Autentica celebra le radici italiane con legni caldi e convivialità domestica; Casa Perfetta ricerca la bellezza nell'equilibrio e nella misura, dove la geometria si fa poesia; Casa Audace libera energia e carattere, trasformando il contrasto in armonia; Casa A-Mare, nata dal dialogo con Zaha Hadid Architects, restituisce la fluidità dell'acqua e la forza della luce. Il progetto Ambassador eleva così lo spazio espositivo a luogo di cultura del progetto, dove il visitatore diventa parte di un percorso che unisce artigianato e tecnologia, forma e sentimento. È qui che Febal Casa ridefinisce l'abitare contemporaneo: non un insieme di oggetti, ma un viaggio sensoriale e poetico che invita a ritrovarsi, per scegliere il luogo dove sentirsi davvero a casa. [febalcasa.com](http://febalcasa.com)

A Rimini il nuovo flagship store Febal Casa diventa manifesto di una visione: quattro case, quattro anime del vivere. Tra design, materia e poesia dell'abitare.  
*In Rimini, the new Febal Casa flagship store becomes the manifesto of a vision: four homes, four souls of living. Between design, material, and the poetry of dwelling.*





There is an idea of home that goes beyond inhabiting, one that interprets life itself. This is the new vision of Colombini Group and its brand Febal Casa, which through the Ambassador project inaugurates a new way of narrating design: experiential, immersive, capable of transforming the showroom into a sensorial story. In Rimini, the new 1,000-square-metre flagship store stands as the embodiment of this philosophy, a place where architecture and emotion merge into a single language. Matter becomes voice; light, a tool of narration. Each environment is a chapter in a shared story: Casa Autentica celebrates Italian roots through warm woods and domestic conviviality; Casa Perfetta seeks beauty in balance and proportion, where geometry becomes poetry; Casa Audace releases energy and character, turning contrast into harmony; Casa A-Mare, born from the dialogue with Zaha Hadid Architects, evokes the fluidity of water and the power of light. Through Ambassador, the exhibition space is elevated to a cultural place of design, where the visitor becomes part of a journey uniting craftsmanship and technology, form and feeling. It is here that Febal Casa redefines contemporary living: not as a collection of objects, but as a sensorial and poetic journey inviting us to rediscover ourselves, and to choose the place where we truly feel at home.

febalcasa.com

call me home





# door

Le 50  
protagoniste  
del design  
italiano



FEBAL CASA  
**MADIA ONDA**



DESIGN  
Zaha Hadid Architects

I flutti dell'Adriatico rivivono sull'anta in vetro  
fuso retroverniciato effetto metallo, lavorato  
a mano per rendere unico ogni pezzo.

# PROGETTO CUCINA

PERSONE • MERCATO  
TREND • PRODOTTI

N. 11/12 NOVEMBRE - DICEMBRE 2025

## SPECIALE

BILANCI 2024

## Le interviste

**ROSSANO FRAPICCINI**  
HEAD OF BUILT-IN DI  
SAMSUNG ELECTRONICS ITALIA  
**MARCO SCAPIN**  
ART DIRECTOR  
DI SCAPIN GROUP

## Reportage

DENTRO LE AZIENDE  
DEL FUTURO: BEKO,  
FGV E FRANKE

## Built-in

MIDEA PRESENTA  
LA NUOVA GAMMA  
PER IL CANALE

## Heritage

CANDY: 80 ANNI  
E NON SENTIRLI

# L'INNOVAZIONE PRENDE FORMA IN CUCINA

LE PROPOSTE DI **CROMBERG**, **DAEWOO**, **FEBAL CASA**, **HOTPOINT ARISTON**, **OSSICOLOR**,  
**QUOOKER** E **SAMSUNG** INTERPRETANO IL DESIDERIO DI UN AMBIENTE RICERCATO,  
SEMPRE PIÙ CONNESSO E FUNZIONALE, IN CUI OGNI ELEMENTO DIALOGA  
E CONTRIBUISCE A RIDISEGNARE LO SPAZIO E L'ESPERIENZA IN CUCINA



# L'INNOVAZIONE PRENDE FORMA IN CUCINA

*Le proposte di **Cromberg**, **Daewoo**, **Febal Casa**, **Hotpoint Ariston**, **Ossicolor**, **Quooker** e **Samsung** interpretano il desiderio di un ambiente ricercato, sempre più connesso e funzionale, in cui ogni elemento dialoga e contribuisce a ridisegnare lo spazio e l'esperienza in cucina*

**di Aurora Scanarotti e Simona Bruscajin**

# FEBAL CASA

92







# Onda

## la sottile bellezza della natura

**S**pazio, luce e materia si fondono in un equilibrio dinamico nella collezione Onda. Progettata in collaborazione con Zaha Hadid Architects, la cucina reinterpreta il dialogo tra natura e design ed è caratterizzata da forme scolpite che trasformano la materia in movimento: anche luce e percezione spaziale diventano parte integrante del progetto. *“Questo progetto connette diverse dimensioni: commerciale, progettuale e di design. La produzione del vetro gioca un ruolo essenziale in questo percorso. Il processo artigianale rende possibile l'evoluzione del pezzo iconico in un prodotto pronto per essere inserito nelle case di tutto il mondo grazie alla maestria nella gestione della modellazione del vetro.”* Ha commentato Emanuel Colombini, Presidente e CDO di Colombini Group.

93

### L'ISOLA, PROTAGONISTA ASSOLUTA

**C**oncepita come fulcro dello spazio cucina, l'Isola Onda è disponibile in una lunghezza variabile da un minimo di 180 cm fino a un massimo di 360 cm. Ha una struttura che prevede l'integrazione di piano cottura, piano cottura con cappa integrata e lavello, oltre a moduli attrezzabili con cassetti, cestì e cestì interni. Inoltre, il sistema di apertura delle ante a battente è configurabile con gola o push-pull, garantendo un'estetica essenziale e pulita.

Il telaio in alluminio, nelle finiture nero

o champagne, racchiude ante in vetro fuso retroverniciato effetto metallo, disponibili nelle varianti Metal Onda, Metal Bronzo Onda, Metal Champagne Onda e Metal Iridio Onda.

Il piano di lavoro e i fianchi possono essere personalizzati scegliendo tra tutte le finiture e i materiali della gamma top, in perfetta sintonia con il basamento da scegliere in materiali pregiati come Gres, Abitum, Laminam, Neolith, Optimum e Laminato garantendo la massima personalizzazione cromatica.





### **MATERIALI AUTENTICI E TATTILI**

Il piano in acciaio, resistente al calore e alla corrosione, igienico e pratico, dialoga con i frontali in impiallacciato Rovere Ombra, cannettato sulle basi e liscio sulle colonne, creando un gioco raffinato di texture e contrasti. Il top può integrare con continuità il piano cottura o la vasca del lavello, offrendo una superficie altamente performante e visivamente coerente.



# Origina

## *equilibrio formale e forza espressiva*

**O**rigina è il progetto con cui Febal Casa reinterpreta la cucina contemporanea quale sistema aperto e modulare, dove materia, luce e spazio si fondono per dare vita a un equilibrio perfetto tra estetica e funzionalità. Eleganza minimale, geometrie essenziali e finiture materiche definiscono l'identità di questa composizione Origina Anta Square, dove l'isola Atlas si distingue per il basamento arretrato e le basi rialzate, che ne esaltano il carattere monolitico e le linee pure. Il piano e i fianchi, disponibili in tutte le finiture top Febal Casa, si armonizzano con lo zoccolo perimetrale, lavorato con giunzioni a 45°, dando forma a un volume monolitico che unisce leggerezza visiva e solidità progettuale. Le basi sospese, insieme alla barra attrezzata Systema con mensole Meta e illuminazione LED integrata, completano l'ambiente con leggerezza e continuità visiva, in perfetta sintonia con il linguaggio contemporaneo della cucina.

95



### **ESTREMA VERSATILITÀ**

Il sistema Lapis, configurabile a parete o a centro stanza, consente infinite soluzioni grazie a montanti in alluminio e a un'ampia gamma di elementi configurabili. Forni, cantinette, cassetti per la conservazione dei vini, mensole, vassoi a 'C', ripiani in vetro o metallo, pensili e basi: ogni esigenza trova spazio in un sistema pensato per integrare estetica e performance.



### **RAFFINATA LAVORAZIONE**

La superficie cannettata dell'anta della cucina Origina Anta Square, grazie alle scanalature regolari e simmetriche, offre un'esperienza sensoriale piacevole sia al tatto che alla vista. Le ante cannettate, in linea con le tendenze più attuali, si distinguono per i frontali decorati con doghe verticali che valorizzano il legno, conferendo un tocco elegante e sofisticato all'ambiente.





## CUCINA DINAMICA E APERTA ALLA CONDIVISIONE

**N**ella cucina Origina Anta Sagoma 37, accostamenti cromatici ricercati si fondono con soluzioni progettuali evolute: le zone operative e il banco snack si integrano infatti in un'area multifunzionale dove estetica impeccabile e funzionalità avanzata convivono. La penisola in Fenix Rosso Jaipur dialoga con le basi dotate di ante a terra in Laccato Grigio Oxford, creando un contrasto cromatico deciso e contemporaneo. La parete di colonne in Nobilitato Line Bronze assume un ruolo di forte impatto visivo, incorniciando le colonne a giorno Daily con ante battenti, che svolgono la doppia funzione di dividere e connettere cucina e living. I pensili, racchiusi tra pannelli laterali Sinua con bordo frontale a raggio 20 mm, conferiscono alla composizione un'estetica fluida e continua.



## **Nuovi flagship store a Rimini per Febal Casa e Colombini Casa**

*Due showroom di oltre 2.000 mq danno forma ai concept 'Ambassador' e 'Family Line'*

Colombini Group ha inaugurato due store Febal Casa e Colombini Casa di Rimini, due negozi distinti ma complementari, che presentano in maniera immersiva i nuovi concept strategici: 'Ambassador' per Febal Casa e 'Family Line' per Colombini Casa.

All'interno di uno spazio di circa 1.000 mq, il flagship Febal Casa presenta un percorso strutturato in quattro ambienti narrativi - Casa Autentica, Perfetta, Audace e A-Mare - che interpretano differenti stili di vita attraverso materiali, layout e scelte d'arredo completo per tutta la casa. Il concept nasce dalla collaborazione tra l'Ufficio R&D di Colombini Group e lo studio svizzero di architettura Studio A++ di Paolo Colombo.

Lo showroom Colombini Casa, anch'esso sviluppato su 1.000 mq, si rinnova con un percorso che mette in scena la filosofia Family Line: spazi integrati e versatili, pensati per rispecchiare l'abitare quotidiano della famiglia contemporanea.



## Dubai raccontata dagli expat italiani e la mappa del design Made in Italy

Galleristi, curatori, architetti, designer: la città emiratina non è mai stata così vivace. Grazie (anche) a chi ha deciso di trasferirsi. «Lavorare qui è un'esperienza unica. Il posto giusto per sperimentare»



Lo skyline di Dubai in continua evoluzione. Foto Luca Rotondo

Il magnetismo di **Dubai**, per tutti coloro che la scelgono come meta professionale, ha come denominatore comune **l'opportunità di vivere il cambiamento**, la crescita, il futuro.

Gli **expat italiani** sono tanti e, quasi sempre, trovano nell'ambito culturale e creativo lo spazio ideale per esprimere competenze e visioni.

«Per dieci anni ho vissuto e lavorato a Londra come art specialist per Sotheby's. Mi affascinava l'arte del Medio Oriente, forse perché da studiosa di Arte Povera trovavo accostamenti e similitudini. Quando, nel 2015, mi sono trasferita a Dubai, ho subito avuto l'impressione che



la **collaborazione tra mondo culturale e imprenditoriale** fosse molto fluida. Ideale per sperimentare. Negli anni, l'identità stessa della città si è definita con sempre maggiore chiarezza e la comunità di curatori, patrons e collezionisti è molto vivace», racconta **Benedetta Ghione**, Executive Director di **Art Dubai**, la più importante fiera dedicata all'arte moderna e contemporanea dell'area.

«Tutti qui vogliono dare il meglio per **rafforzare l'ecosistema creativo**, creare un impatto reale e lasciare il segno. La città è una porta verso l'Oriente e adesso artisti e gallerie emiratine hanno raggiunto **livelli di qualità e rilevanza globali**», aggiunge.

L'opera *Jump through the violet portal* di Hilma's Ghost esposta ad Art Dubai da Galería RGR

Epicentro di questa apertura alla creatività mondiale è **Alserkal Avenue**, sede di alcune delle gallerie più interessanti, come Lawrie Shabibi, Green Art Gallery, The Third Line e Firetti Contemporary, guidata da **Mara Firetti**. «Lavoro nel mondo dell'arte da quasi vent'anni», puntualizza Firetti. «Nel 2020 ho deciso che Dubai era il posto giusto per aprire il mio spazio. **L'ambiente è molto diverso da quello europeo**. In un certo senso è più rilassante e più sensibile a **suggerimenti e ispirazioni**.

I collezionisti non sono ancora moltissimi, quindi **al nostro palinsesto di mostre aggiungiamo talk, residenze e coinvolgiamo i giovani**, aprendo la galleria a linguaggi molto diversi tra loro. La popolazione è in costante crescita: arriva da ogni angolo del mondo, per questo **la flessibilità è fondamentale**. D'altronde, quando voglio rilassarmi, salgo in macchina e vado al mare per fare giri in canoa, oppure raggiungo Ras al-Khaima, un altro Emirato non lontano da qui, per il trekking nella natura».



Il Jameel Arts Center, polo culturale di arte contemporanea mediorientale e asiatica. Le esperienze e le opportunità sono diverse. C'è chi arriva a Dubai grazie a un Golden Visa e chi con un tirocinio, come **Giacomo Lamborizio**, Exhibition Manager al **Jameel Arts Center**, hub per l'arte contemporanea e istituzione indipendente diventata, nel corso degli anni, **punto di ritrovo per i creativi della città**. «Il Medio Oriente e lo studio dell'arabo sono stati il focus della mia formazione a Milano, mentre l'arte è una passione coltivata fin

dall'infanzia. Queste due anime le ho messe assieme qui, in questo **contesto sorprendentemente libero**, capace di affrontare temi controversi, come l'industria del petrolio o la questione palestinese.

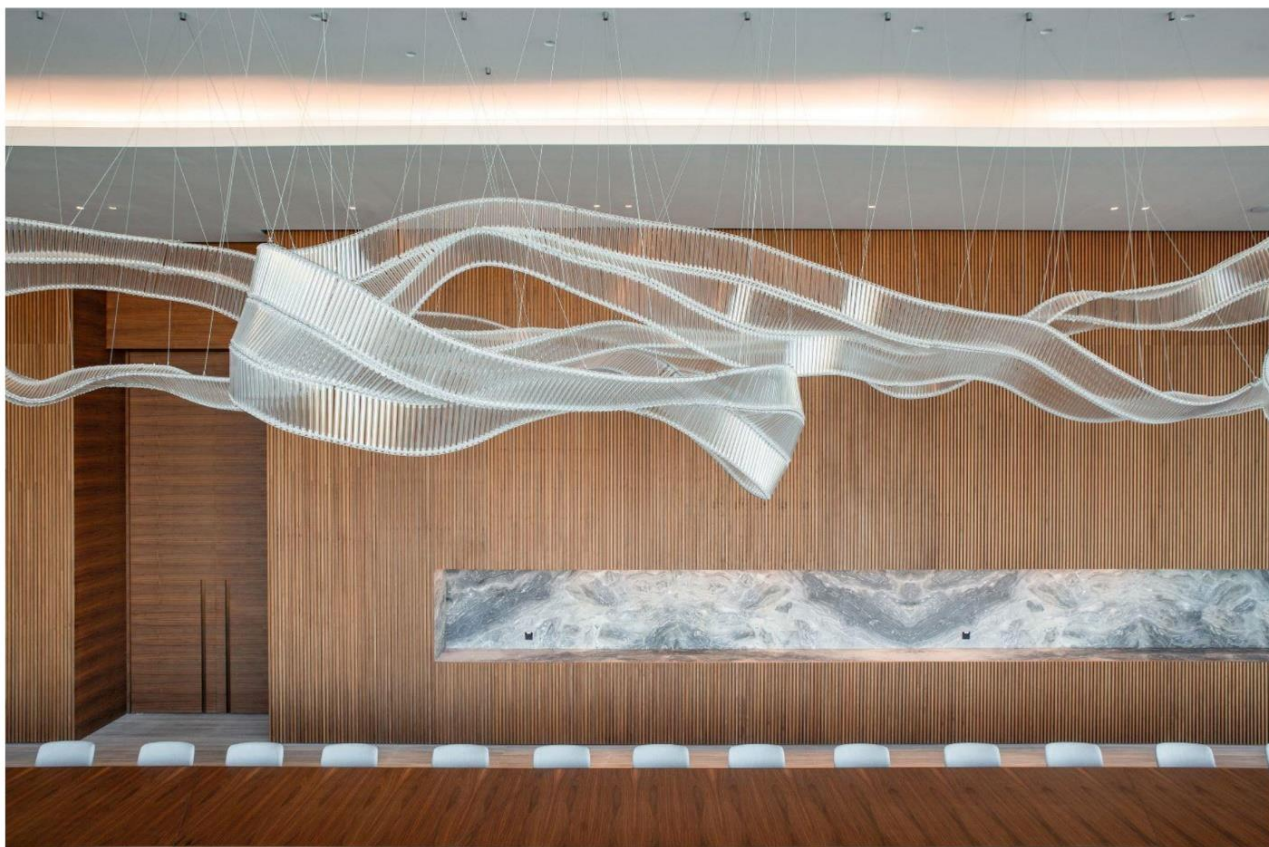
L'obiettivo del Jameel Arts Center è dare spazio ad artisti noti nei loro Paesi d'origine, ma poco conosciuti altrove. A Dubai il concetto di identità non si fossilizza su schemi tradizionali e questo permette all'arte di parlare a tutti. **Il sostegno al mondo della cultura da parte delle istituzioni è in forte aumento**: un ottimo segnale per il futuro», spiega Lamborizio che, quando vuole sentirsi più vicino al concetto occidentale di città, va nel quartiere di Deira per fare shopping o sperimentare la cucina locale in uno dei tanti ristoranti della zona.



Il team di Etereo al completo

«Sulla soglia dei 30 anni», raccontano **Stefania Digregorio** e **Mirko Sala Tenna**, «abbiamo deciso di aprire **Etereo**, il nostro showroom-studio di architettura e design. È una scelta di vita non ordinaria, ma ci siamo resi conto che **qui è possibile mettersi in gioco**. Ci è andata bene, e oggi riusciamo a mantenere un buon equilibrio tra Milano e Dubai». Il duo alterna la **progettazione di interni** alla **produzione più sperimentale di design da collezione**, pezzi che uniscono espressione artistica e funzionalità. «Il contesto», continuano, «è sempre più stimolante, e infatti lavoriamo contemporaneamente su progetti molto diversi fra loro. In Europa guardiamo al classico, negli Emirati siamo più **liberi di provare cose nuove**».





Ghaf Majlis, una casa privata nel deserto progettata da Etereo

Alla **Dubai Design Week** (4-9 novembre 2025) sono protagonisti con due stand e diverse collaborazioni. «**La settimana del design sta crescendo in modo esponenziale**. Grazie agli expat, che comprano casa e la arredano con gusto, e ai locals sempre più interessati a rendere uniche le loro abitazioni. Tra i progetti che stiamo seguendo c'è anche la residenza della prima regista emiratina di film horror, Nayla Al Khaja. Una bella sfida», concludono Digregorio e Tenna.

**Dubai va veloce, anzi velocissima:** nata solo 50 anni fa, si è trasformata sotto gli occhi di tutti, attraversando fasi di sviluppo rapidissime. Prima ha costruito le sue fondamenta coinvolgendo grandi architetti, poi ha aperto le porte al mondo del business, diventando un **polo economico globale**. Oggi sta puntando sulla cultura: **sostiene concretamente designer, artisti e curatori** (locali e internazionali) attraverso nuovi musei, gallerie, spazi espositivi e iniziative pensate su misura.



Isola Space: showroom, spazio di lavoro, shop e caffetteria

Ed è proprio sfruttando questa opportunità che **Gabriele Cavallaro**, Ceo di **Isola Design Group**, ha deciso di esportare parte della sua expertise da Milano a Dubai. «Siamo arrivati per la prima volta alla Design Week nel 2023, sia in fiera sia con installazioni diffuse in città. L'anno successivo abbiamo deciso di aprire un ufficio stabile e abbiamo curato Design Next, una mostra dedicata ai talenti emergenti. Con **Isola Space** volevamo creare un **luogo di incontro e accoglienza per la community dei designer**. Passando molto tempo a Dubai, siamo anche riusciti a costruire **partnership con brand italiani presenti sul territorio**. Ma il nostro obiettivo principale resta quello di **scoprire nuovi talenti**: siriani, egiziani, emiratini... l'ecosistema qui è davvero stimolante», spiega Cavallaro. Dubai è, in fondo, una



grande factory che guarda al futuro con un'attitudine e uno stile sempre più in sintonia con quelli italiani.

L'hotel The Lana di Foster+Partners

## **DA THE PALM A THE FRAME PASSANDO PER IL DESIGN DISTRICT: UNA MINI-GUIDA DEL MADE IN ITALY IN CITTÀ**

### **Febal Casa**

Showroom No 1, Beside Emarat Petrol Station, Exit 40 – Al Marabea Sheikh Zayed Road  
between 3rd and 4th Interchange

Tel.+971 50 878 5891

# Il nuovo showroom di Febal Casa è uno spazio esperienziale

Inaugura a Rimini il flagship store del brand, dove i prodotti sono presentati attraverso installazioni che riscrivono il concetto di abitare contemporaneo

di **Francesca Tagliabue** | Foto courtesy Febal Casa



Più che un negozio è uno spazio espositivo il **nuovo flagship store Febal Casa di Rimini**. Il grande monomarca di **1.000 metri quadri** progettato dall'Ufficio R&D di Colombini Group e Studio A++ di Paolo Colombo, è pensato per mettere in scena il *savoir faire* aziendale attraverso un percorso allestitivo tra materiali selezionatissimi e architettura.

Il concept presenta **quattro case** – Autentica, Perfetta, Audace e A-Mare – **con personalità differenti** collegate da una galleria centrale che ospita soluzioni contenitive e sartoriali.





## OLTRE IL CLASSICO SHOWROOM

«Il flagship store rappresenta per noi non solo una vetrina, ma un'estensione concreta della nostra identità progettuale e imprenditoriale» sottolinea Emanuel Colombini, Presidente e Chief Design Officer di Colombini Group. Lo spazio punta infatti a rafforzare il dialogo con il pubblico, offrendo un **percorso tra ambienti arredati di tutto punto**, progettati per essere

degli appartamenti caldi e accoglienti. **Stili e linguaggi differenti** esaltano l'ampiezza del catalogo Febal Casa, con soluzioni adatte ad assecondare ogni esigenza e ogni gusto. Continua Giovanni Battista Vacchi, Amministratore Delegato di Colombini Group: «Gli showroom non sono più semplici punti vendita: sono strumenti chiave per comunicare il valore del nostro prodotto, il posizionamento del brand e l'eccellenza del nostro servizio. **Il format, chiamato Ambassador, è pensato per essere replicabile anche all'estero**, come modello coerente per raccontare l'identità Febal Casa a nuovi mercati».



**GUARDA LA GALLERY**

## **LE QUATTRO CASE DEL FLAGSHIP FEBAL CASA DI RIMINI**

Un recente studio effettuato da Bain & Company e Altagamma ha evidenziato come 6-8 consumatori su 10 siano più propensi all'acquisto e si sentano maggiormente a loro agio quando immersi in un ambiente esperienziale. Seguendo questa suggestione le ambientazioni sono veri e propri **ambienti ready to live, arredati di tutto punto**.

**Casa Autentica** punta su un mood Anni '70 con legno e dettagli artigianali, classico e rassicurante ma votato alla convivialità. **Casa Perfetta** è invece un'abitazione moderna e razionale, con linee pure; **Casa Audace** scommette sul colore e su forme più dinamiche, con tonalità scure e profonde che si alternano a riflessi luminosi. Infine, **Casa A-Mare** mette in scena la sinuosità e la visione fluida di Onda, la collezione nata dalla collaborazione con Zaha Hadid Architects.



# Le foto del nuovo showroom di Febal Casa a Rimini

Inaugura a Rimini il flagship store del brand, dove i prodotti sono presentati attraverso installazioni che riscrivono il concetto di abitare contemporaneo



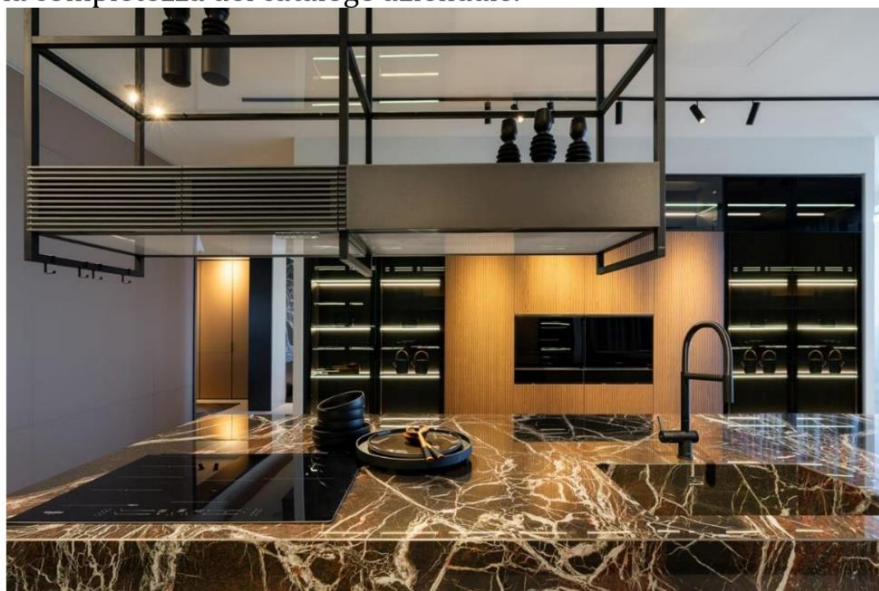
1/8

La galleria centrale del nuovo showroom Febal Casa di Rimini, con soluzioni contenitive e sartoriali. Lo spazio fa da connessione tra quattro ambienti domestici dagli stili differenti, tutti arredati con prodotti del brand. Il progetto del monomarca è nato dalla collaborazione tra l'Ufficio R&D di Colombini Group e lo studio svizzero di architettura Studio A++; si tratta di un concept chiamato Ambassador, pensato per essere replicato in altri punti vendita, anche all'estero.



2/8

L'allestimento presenta 4 case con anime e stili differenti, un modo per mostrare l'ampiezza, la versatilità e la completezza del catalogo aziendale.



3/8

Casa Autentica richiama gli Anni '70, con atmosfere morbide e avvolgenti, pensate per momenti di relax e socialità. La cucina Origina interpreta la convivialità con un'isola centrale imponente, caratterizzata da ante Square cannettate e colonne monolitiche che incorniciano lo spazio con eleganza. Il piano snack e gli sgabelli Nina riprendono i toni della zona pranzo, garantendo armonia tra le diverse aree.





4/8

La zona pranzo di Casa Autentica.



5/8

Casa Perfetta è elegante e contemporanea, caratterizzata da linee pure. Il living è risolto con i divani Camden, le poltrone Astor e i tavolini Ink, mentre la libreria Trenta avvolge lo spazio.



6/8

Casa Perfetta.



7/8

Casa A-Mare scommette sui colori della sabbia, sul calore del legno e sui riflessi dei laccati Champagne. Nel living, il divano Navigli è abbinato alla madia Onda, uno dei due elementi nati dalla collaborazione di Febal Casa con Zaha Hadid Architects.





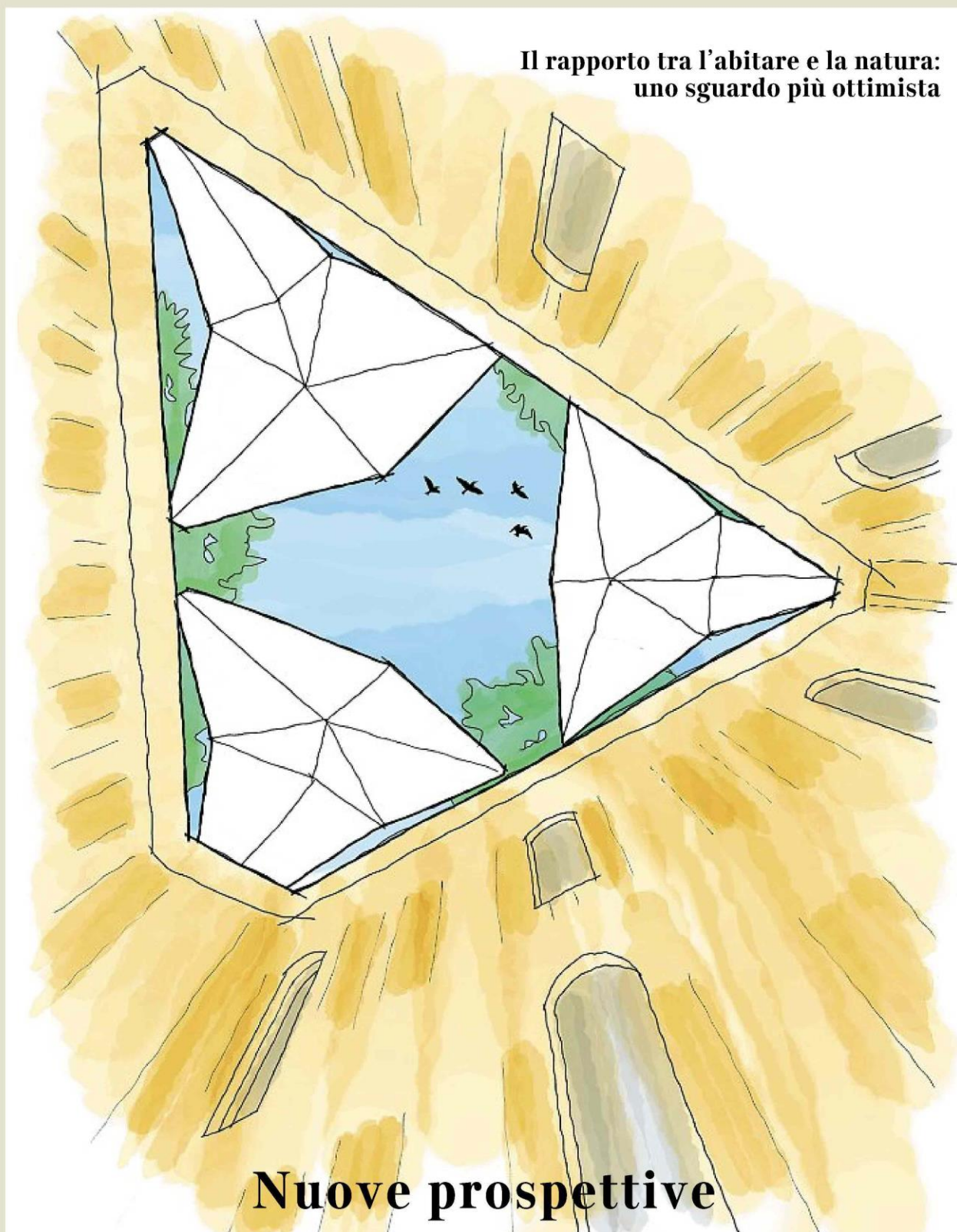
8/8

Casa A-Mare con la madia Onda dalle linee sinuose tipiche di Zaha Hadid Architects.

# DESIGN

ORIZZONTI + TENDENZE + PROTAGONISTI

**Il rapporto tra l'abitare e la natura:  
uno sguardo più ottimista**



**Nuove prospettive**

Opera di  
CARLO RATTI



IL NUOVO FLAGSHIP STORE DI FEBAL CASA

# La cultura del progetto in mille metri quadri



Il flagship store di Febal Casa a Rimini

**S**uperare l'idea tradizionale di showroom per trasformarla in un'esperienza immersiva. È questa la visione che ha guidato Emanuel Colombini, presidente e chief design officer di Colombini Group, nella creazione del primo format Ambassador, il flagship store Febal Casa di Rimini, uno spazio di mille mq, dove materia, architettura ed emozione si fondono.

«È un ambiente che trasforma la visita in un racconto di valori, stile e visione», spiega Colombini. Il concept, sviluppato dall'ufficio r&d di Colombini Group in collaborazione con lo studio svizzero A++ di Paolo Colombo, si articola in quattro Case — Autentica, Perfetta, Audace e A-Mare — ognuna con un'identità distinta. Travertino, parquet a spina di pesce, boiserie e giochi di luce costruiscono una narrazione sensoriale coerente, mentre la galleria centrale unisce le aree con soluzioni contenitive e conviviali.

«Gli showroom sono per noi veri e propri luoghi di cultura del progett-

to», sottolinea Colombini. «Non semplici punti vendita ma strumenti strategici per comunicare la nostra identità. In un mercato sempre più globale, dobbiamo offrire esperienze che vadano oltre il prodotto». Anche perché Febal Casa di Colombini Group, brand della Repubblica di San Marino, collabora da sempre con grandi nomi dell'architettura come Zaha Hadid Architects e Daniel Libeskind. «L'incontro tra visione internazionale e tradizione del saper fare è ciò che ci dà riconoscibilità», aggiunge Colombini. Nel flagship di Rimini la sostenibilità è parte integrante del racconto: materiali durevoli, processi ottimizzati e uso dell'intelligenza artificiale per ridurre sprechi e consumi. «Per noi questo impegno non è un concetto astratto — conclude —. Creare prodotti responsabili significa migliorare la qualità della vita e costruire un futuro in cui design, innovazione e rispetto per l'ambiente si muovono nella stessa direzione»

**L.R.V.**

© RIPRODUZIONE RISERVATA