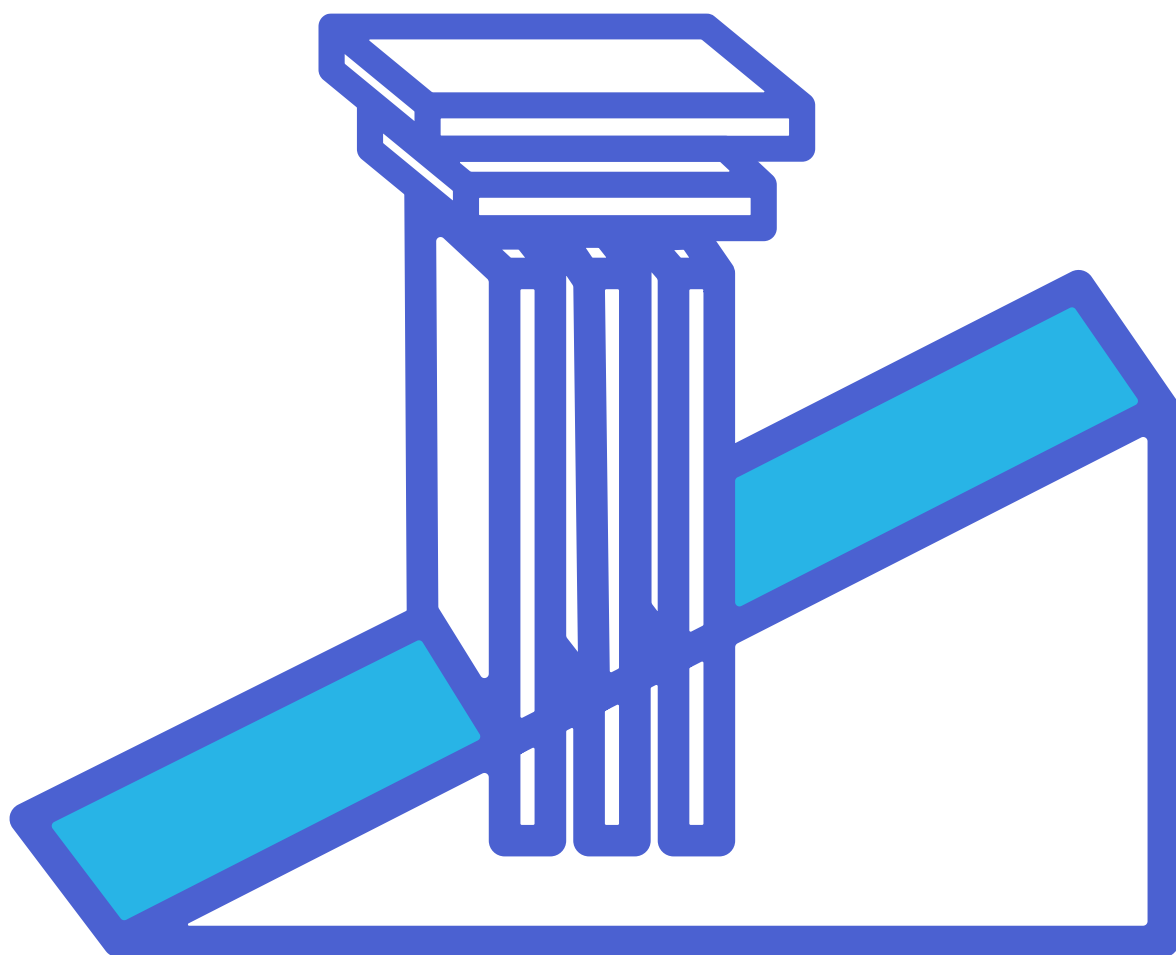

Rassegna Stampa

Dicembre 2025

The logo for febal casa, featuring the words "febal" and "casa" in white lowercase letters stacked vertically on a red square background.

Elenco articoli

TESTATA	DATA	ARGOMENTO
Progetto Cucina	novembre- dicembre 2025	Cover prodotto dedicata alla collezione ONDA e al sistema ORIGINA; articolo dedicato ai nuovi opening Febal Casa e Colombini Casa di Rimini
Ambiente Cucina	novembre- dicembre 2025	Uscita prodotto: isola ONDA
Abitare	dicembre 2025	Uscita prodotto: isola cucina ONDA
Cose di Casa	dicembre 2025	Uscita prodotto: composizione HYPE
Elle Decoration (Francia)	dicembre 2025	Uscita prodotto: composizione ORIGINA
AD - Architectural Digest	dicembre 2025	Uscita prodotto: madia ONDA
DDN Design Diffusion News	dicembre 2025	Uscita prodotto: isola ONDA
MFL (MF)	dicembre 2025	Articolo dedicato a Febal Casa con intervista al Presidente e CDO Emanuel Colombini
Come Ristrutturare la Casa	dicembre 2025	Uscita prodotto: composizione ORIGINA
Ilsole24ore.com	3 dicembre 2025	Uscita prodotto: armadio BARRET



Elenco articoli

TESTATA	DATA	ARGOMENTO
Ad-italia.it	8 dicembre 2025	Articolo dedicato al progetto Ambassador Febal Casa con intervista al Presidente e CDO Emanuel Colombini
Ambientecucinaweb.it	16 dicembre 2025	Uscita prodotto: isola ONDA
MF – Milano Finanza	18 dicembre 2025	Articolo dedicato al progetto Ambassador e allo Showroom Febal Casa di San Marino
Ad-italia.it	25 dicembre 2025	Uscita prodotto: madia ONDA



PROGETTO CUCINA

PERSONE • MERCATO
TREND • PRODOTTI

N. 11/12 NOVEMBRE - DICEMBRE 2025

SPECIALE

BILANCI 2024

Le interviste

ROSSANO FRAPICCINI
HEAD OF BUILT-IN DI
SAMSUNG ELECTRONICS ITALIA
MARCO SCAPIN
ART DIRECTOR
DI SCAPIN GROUP

Reportage

DENTRO LE AZIENDE
DEL FUTURO: BEKO,
FGV E FRANKE

Built-in

MIDEA PRESENTA
LA NUOVA GAMMA
PER IL CANALE

Heritage

CANDY: 80 ANNI
E NON SENTIRLI

L'INNOVAZIONE PRENDE FORMA IN CUCINA

LE PROPOSTE DI **CROMBERG**, **DAEWOO**, **FEBAL CASA**, **HOTPOINT ARISTON**, **OSSICOLOR**,
QUOOKER E **SAMSUNG** INTERPRETANO IL DESIDERIO DI UN AMBIENTE RICERCATO,
SEMPRE PIÙ CONNESSO E FUNZIONALE, IN CUI OGNI ELEMENTO DIALOGA
E CONTRIBUISCE A RIDISEGNARE LO SPAZIO E L'ESPERIENZA IN CUCINA

L'INNOVAZIONE PRENDE FORMA IN CUCINA

*Le proposte di **Cromberg**, **Daewoo**, **Febal Casa**, **Hotpoint Ariston**, **Ossicolor**, **Quooker** e **Samsung** interpretano il desiderio di un ambiente ricercato, sempre più connesso e funzionale, in cui ogni elemento dialoga e contribuisce a ridisegnare lo spazio e l'esperienza in cucina*

di Aurora Scanarotti e Simona Bruscin

FEBAL CASA

92





Onda

la sottile bellezza della natura

Spazio, luce e materia si fondono in un equilibrio dinamico nella collezione Onda. Progettata in collaborazione con Zaha Hadid Architects, la cucina reinterpreta il dialogo tra natura e design ed è caratterizzata da forme scolpite che trasformano la materia in movimento: anche luce e percezione spaziale diventano parte integrante del progetto. *“Questo progetto connette diverse dimensioni: commerciale, progettuale e di design. La produzione del vetro gioca un ruolo essenziale in questo percorso. Il processo artigianale rende possibile l'evoluzione del pezzo iconico in un prodotto pronto per essere inserito nelle case di tutto il mondo grazie alla maestria nella gestione della modellazione del vetro.”* Ha commentato Emanuel Colombini, Presidente e CDO di Colombini Group.

93

L'ISOLA, PROTAGONISTA ASSOLUTA

Concepita come fulcro dello spazio cucina, l'Isola Onda è disponibile in una lunghezza variabile da un minimo di 180 cm fino a un massimo di 360 cm. Ha una struttura che prevede l'integrazione di piano cottura, piano cottura con cappa integrata e lavello, oltre a moduli attrezzabili con cassetti, cestì e cestì interni. Inoltre, il sistema di apertura delle ante a battente è configurabile con gola o push-pull, garantendo un'estetica essenziale e pulita.

Il telaio in alluminio, nelle finiture nero

o champagne, racchiude ante in vetro fuso retroverniciato effetto metallo, disponibili nelle varianti Metal Onda, Metal Bronzo Onda, Metal Champagne Onda e Metal Iridio Onda.

Il piano di lavoro e i fianchi possono essere personalizzati scegliendo tra tutte le finiture e i materiali della gamma top, in perfetta sintonia con il basamento da scegliere in materiali pregiati come Gres, Abitum, Laminam, Neolith, Optimum e Laminato garantendo la massima personalizzazione cromatica.



SPECIALE



MATERIALI AUTENTICI E TATTILI

Il piano in acciaio, resistente al calore e alla corrosione, igienico e pratico, dialoga con i frontali in impiallacciato Rovere Ombra, cannettato sulle basi e liscio sulle colonne, creando un gioco raffinato di texture e contrasti. Il top può integrare con continuità il piano cottura o la vasca del lavello, offrendo una superficie altamente performante e visivamente coerente.



Origina

equilibrio formale e forza espressiva

Origina è il progetto con cui Febal Casa reinterpreta la cucina contemporanea quale sistema aperto e modulare, dove materia, luce e spazio si fondono per dare vita a un equilibrio perfetto tra estetica e funzionalità. Eleganza minimale, geometrie essenziali e finiture materiche definiscono l'identità di questa composizione Origina Anta Square, dove l'isola Atlas si distingue per il basamento arretrato e le basi rialzate, che ne esaltano il carattere monolitico e le linee pure. Il piano e i fianchi, disponibili in tutte le finiture top Febal Casa, si armonizzano con lo zoccolo perimetrale, lavorato con giunzioni a 45°, dando forma a un volume monolitico che unisce leggerezza visiva e solidità progettuale. Le basi sospese, insieme alla barra attrezzata Systema con mensole Meta e illuminazione LED integrata, completano l'ambiente con leggerezza e continuità visiva, in perfetta sintonia con il linguaggio contemporaneo della cucina.

95

ESTREMA VERSATILITÀ

Il sistema Lapis, configurabile a parete o a centro stanza, consente infinite soluzioni grazie a montanti in alluminio e a un'ampia gamma di elementi configurabili. Forni, cantinette, cassetti per la conservazione dei vini, mensole, vassoi a 'C', ripiani in vetro o metallo, pensili e basi: ogni esigenza trova spazio in un sistema pensato per integrare estetica e performance.



RAFFINATA LAVORAZIONE

La superficie cannettata dell'anta della cucina Origina Anta Square, grazie alle scanalature regolari e simmetriche, offre un'esperienza sensoriale piacevole sia al tatto che alla vista. Le ante cannettate, in linea con le tendenze più attuali, si distinguono per i frontali decorati con doghe verticali che valorizzano il legno, conferendo un tocco elegante e sofisticato all'ambiente.



CUCINA DINAMICA E APERTA ALLA CONDIVISIONE

Nella cucina Origina Anta Sagoma 37, accostamenti cromatici ricercati si fondono con soluzioni progettuali evolute: le zone operative e il banco snack si integrano infatti in un'area multifunzionale dove estetica impeccabile e funzionalità avanzata convivono. La penisola in Fenix Rosso Jaipur dialoga con le basi dotate di ante a terra in Laccato Grigio Oxford, creando un contrasto cromatico deciso e contemporaneo. La parete di colonne in Nobilitato Line Bronze assume un ruolo di forte impatto visivo, incorniciando le colonne a giorno Daily con ante battenti, che svolgono la doppia funzione di dividere e connettere cucina e living. I pensili, racchiusi tra pannelli laterali Sinua con bordo frontale a raggio 20 mm, conferiscono alla composizione un'estetica fluida e continua.

Nuovi flagship store a Rimini per Febal Casa e Colombini Casa

Due showroom di oltre 2.000 mq danno forma ai concept 'Ambassador' e 'Family Line'

Colombini Group ha inaugurato due store Febal Casa e Colombini Casa di Rimini, due negozi distinti ma complementari, che presentano in maniera immersiva i nuovi concept strategici: 'Ambassador' per Febal Casa e 'Family Line' per Colombini Casa.

All'interno di uno spazio di circa 1.000 mq, il flagship Febal Casa presenta un percorso strutturato in quattro ambienti narrativi - Casa Autentica, Perfetta, Audace e A-Mare - che interpretano differenti stili di vita attraverso materiali, layout e scelte d'arredo completo per tutta la casa. Il concept nasce dalla collaborazione tra l'Ufficio R&D di Colombini Group e lo studio svizzero di architettura Studio A++ di Paolo Colombo.

Lo showroom Colombini Casa, anch'esso sviluppato su 1.000 mq, si rinnova con un percorso che mette in scena la filosofia Family Line: spazi integrati e versatili, pensati per rispecchiare l'abitare quotidiano della famiglia contemporanea.



UN CREATIVE CENTER NELL'HQ DI CASALGRANDE PADANA

Lo spazio espositivo si estende per 3.500 mq

All'interno dell'headquarter di Casalgrande Padana sorge il nuovo Creative Centre, uno spazio di 3.500 metri quadrati, originariamente adibito a stabilimento produttivo che, grazie a un'opera di ristrutturazione, riqualificazione e riconversione, si è trasformato in spazio espositivo polifunzionale e all'avanguardia. Lo spazio consente a Casalgrande Padana di rappresentare al meglio una proposta unica per qualità ed estensione della propria gamma e per ospitare e confrontarsi con i protagonisti e principali interlocutori che gravitano attorno al mondo dell'architettura, del progetto, del design e della ricerca. Un luogo nel quale gli atti del pensiero creativo, la condivisione di idee, esperienze e progetti si fondono per trasformarsi in una vera e propria immersione nell'innovazione e nella creatività.

Rinnovato lo showroom nella sede di Sapienstone

Una porta si apre sul mondo di Dress Your Look

Lo showroom Sapienstone, presso la sede di Castellarano (Reggio Emilia), si apre a una nuova narrazione spaziale, un percorso che accoglie e accompagna il visitatore attraverso le due anime del brand, due mondi distinti ma complementari: Dress Your Kitchen e Dress Your Look, dove prende

forma Dress Code, il progetto dedicato al total look d'interni firmato da designer di fama internazionale. Il primo capitolo, nato nel 2025 in collaborazione con Jaime Beriestain, dopo aver debuttato alla Milano Design Week e a Casa Decor a Madrid, arriva ora a Castellarano in un allestimento intimo, caldo, reale.



ambiente **cucina**

BIMESTRALE TECNICHE NUOVE - VIA ERITREA 21 - 20157 MILANO - POSTE ITALIANE SPA - ISSN 0392-5730

ANNO 49 NOVEMBRE | DICEMBRE 2025

289

ELETTRODOMESTICI
AI, CONNESSIONI
E CREATIVITÀ

SCENARIO
BILANCI
E VISION

SOSTENIBILITÀ FELICE





VETRO LAVORATO ARTIGIANALMENTE FEBAL CASA

Sono eleganti le ante in vetro tridimensionali solcate da linee fluide a conferire un forte carattere identificativo a **Onda**, collezione costituita da un'isola cucina e da una madia e firmata dallo **studio Zaha Hadid Architects**. Duttile, riciclabile e sostenibile, il vetro delle ante di Onda viene lavorato secondo un processo unico, legato a una

forte componente artigianale. «Il pannello in vetro viene posato su una dima scaldata in forno e prende forma poggiando su di essa, in virtù della forza di gravità», ha spiegato l'architetto **Maurizio Meossi** di Zaha Hadid Architects. Dopo aver preso forma, il pannello in vetro viene sabbiato e poi retroverniciato.

Milano, mix di stili in un villino del Novecento *Mixing Styles in a 20th-century Home in Milan*

Design

**Elettrodomestici e cucine:
tutte le novità**
*Appliances and Kitchens:
the Latest Ideas*

Intervista

Lina Ghotmeh



9 770001 321008



50650>



Dossier

650

Kitchen

Volumi essenziali, finiture sofisticate e tecnologie avanzate • *Simple volumes, refined finishes and advanced technologies*

A cura di Benedetto Marzullo, Francesca Tagliabue



FEBAL, ONDA, DESIGN ZAHA HADID ARCHITECTS Isola dalle linee organiche, ha il telaio di alluminio con ante di vetro fuso retroverniciato finitura metal bronzo con apertura a gola o push-pull, zoccolo e top in Laminam emperador extra lucido. Cm 360×121,8×91,8 h.
 ● Organically designed island kitchen with aluminium frame and fused-glass, bronze metal back-lacquered fronts, with fingergrrip or push-pull opening, plinth and top in high-gloss Emperador Extra Laminam. 360×121.8 cm, height 91.8 cm. febalcasa.com

DL 353/2003 (conv. in L. 27/02/2004 n. 46) art. 1, comma 1, L. 10/11/2000

COSE di CASA

N. 12 DICEMBRE 2025 2 €



IL MENSILE PER VIVERE MEGLIO LA CASA

OGNI COSA AL SUO POSTO
IN **22 MQ** BEN ORGANIZZATI

UNA MANSARDA DI **95 MQ**
RIDISEGNATA DALLA LUCE

64+64 MQ IN EQUILIBRIO
TRA PASSATO E MODERNITÀ

IDEE DA COPIARE

• **LA CABINA NELL'ARMADIO**

• **TELEVISORE A SCOMPARSA**

LE NUOVE FANTASIE **FLOREALI**
SU MOBILI, OGGETTI, FINITURE

TAVOLE PER LE FESTE DI **NATALE**

LE CUCINE CLASSICHE

TAPPETI REGISTI DELLO SPAZIO

IL **BAGNO** PER I PICCOLI
SICURO, BELLO, ERGONOMICO

I **DIVANI** SUPER RELAX

IL **GUARDAROBA** SU MISURA

I RUOLI IN **CONDOMINIO**

LA TRADIZIONE SI RINNOVA



Hype di Febal Casa (www.febalcasa.com) ha schiene in nobilitato Rovere Asiatico e due tipologie di ante, Lewitt Plus e Cover. Al centro si trova la cassetiera Square con frontali dei cassetti a specchio. Si realizza su misura, prezzo su preventivo.



SPECIAL
JOAILLERIE

*Quand
le design
sublime
les bijoux*

ELLE DECORATION

RÉCHAUFFER L'HIVER

6 MAISONS
ENTRE COULEURS
FORTES ET
AMBIANCES
CRÉATIVES

L'APPEL DE
LONDRES

Les **22**
nouveaux
spots de
la capitale
british

VIVE
NOËL !
NOS 115
CADEAUX
COUPS
DE CŒUR

*Crème de marrons,
millefeuille marbré,
esprit berlingot...*

**DES SALLES
DE BAINS
À CROQUER**

CMI
FRANCE

L 14126 - 330 - F: 5,90 € - RD



N°330 DÉCEMBRE 2025

FRANCE METRO: 5,90€ - AND: 6,00€ - D: 8,90€
BEL: 6,40€ - ESP: 6,50€ - GR: 6,50€ - I: 6,50€
LUX: 6,90€ - PORT CONT: 6,90€ - S: 6,90€
TOM S: 1100XPF - CAN: 11,95€ - CAD: 9,70€
MAR: 80MAD - TUN: 20TND

FEBAL CASA



Le spécialiste transalpin de l'aménagement sur mesure propose la cuisine "Origina" avec, comme point de ralliement opérationnel, l'îlot "Atlas" surélevé sur un socle en retrait. Plan de travail en acier, résistant et hygiénique, façades cannelées en placage Chêne Ombre... le minimalisme à l'italienne à la fois chic et ultra-fonctionnel.

Infos sur febalcasa.com

AD

**QUANDO
IL TALENTO
CREATIVO
SUPERA I CONFINI
DI SPAZI
E DISCIPLINE**

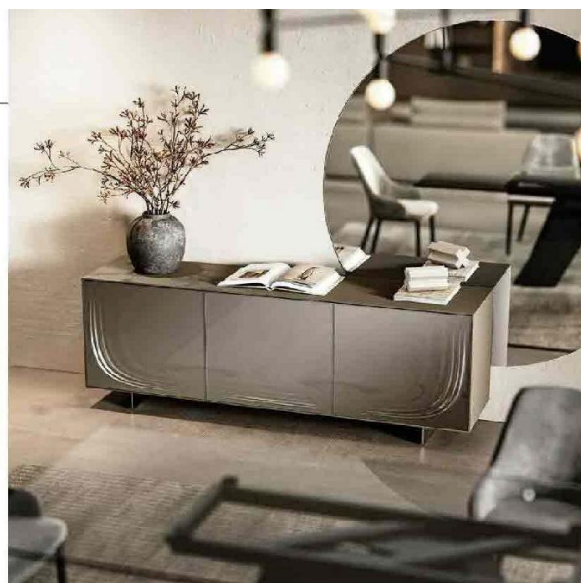


Dentro l'arte

METALLICI

Vibrazioni tattili

2. La madia *Onda* di **FEBAL CASA** realizzata in collaborazione con Zaha Hadid Architects: il frontale è in vetro fuso retroverniciato effetto metallo



2

DESIGN DIFFUSION *news*

dd
n


mani-factory

[protagonisti]

Ana Hernández • b720
Arquitectos • BGGB Studio
• Big - Bjarke Ingels Group •
Christophe Penasse • Droulers
Architecture • Estudi Antoni
Arola • Georges Mohasseb
• Katty Schiebeck Studio •
Khushnu Panthaki Hoof •
Lina Ghotmeh • Architecture
• Maison Osain • Marianne
Tiegen • Masquespacio • MMA
Projects • Osanna Visconti •
Sönke Hoof • Studio Lotus

306





ONDA, la collezione nata della collaborazione tra Febal Casa e Zaha Hadid Architects, ridefinisce il concetto di arredo attraverso forme fluide e materiali innovativi, ispirandosi alla dinamicità della natura. La collezione è composta dall'isola (con lunghezza variabile da 180 a 360 cm e uno spessore fisso di 121,8 cm) e dalla madia che unisce vetro, alluminio e finiture metalliche in un equilibrio di riflessi.

forma
RIBELLE

ONDA, the collection born from the collaboration between Febal Casa and Zaha Hadid Architects, redefines the concept of furniture through fluid forms and innovative materials, drawing inspiration from the dynamism of nature. The collection comprises an island (with a length ranging from 180 to 360 cm and a fixed depth of 121.8 cm) and a sideboard that combines glass, aluminum, and metallic finishes in a harmonious play of reflections.

www.mffashion.com

MFL

Magazine
For
Living

n. 67 DICEMBRE 2025. In abbinamento con MF/Milano Finanza - IT Euro 5,00 oltre il prezzo del giornale - TRIMESTRALE



Supplemento facoltativo a MF/Milano Finanza. Spedizione in abbonamento postale L. 46/2004 art. 1 C. 1 DCB Milano

Nella foto, Romeo Gigli nel
Riad Romeo in Marocco.
Foto Mark C. O'Flaherty

COVER STORY / ROMEO GIGLI,
UN MELTING POT CREATIVO
NEL RIAD DI MARRAKECH

PLACES / IL BUEN RETIRO
A PALM BEACH DI TOMMY
HILFINGER E SUA MOGLIE DEE

PEOPLE / LA NEW GEN
CHE GUIDERÀ IL FUTURO
DELL'ARREDO GLOBALE

SWEET ESCAPE

FUGA ESOTICA VERSO I NUOVI ORIZZONTI DEL LIFESTYLE. DOVE IL DESIGN INCONTRA LA MODA



ABITARE SULLA CRESTA DELL'ONDA

BY ALESSANDRA ORISTANO

Si chiama Onda la collezione svelata da Febal casa in collaborazione con Zaha Hadid architects all'ultima Design week e si ispira all'energia primordiale del mare, trasformando lo spazio in un'estetica fluida e tridimensionale. In un dialogo tra natura e design. Zaha Hadid, Daniel Libeskind, Matteo Thun sono alcuni tra i grandi nomi che hanno firmato i progetti per il brand vicentino di Colombini group, che ha nel suo portafoglio anche altri marchi, come Bontempi casa e Colombini casa. «Puntiamo a diventare un polo dell'arredo e vogliamo aumentare la quota di export, che oggi già rappresenta circa il 15% del fatturato ed è in costante crescita», ha detto a MFL-Magazine For Living il presidente di Colombini group Emanuel Colombini. Con un turnover di circa 290 milioni di euro e una crescita del 13% dell'ebitda, il gruppo prevede un'espansione, sia attraverso lo sviluppo interno sia con acquisizioni strategiche.

L'arredo non è solo estetica e funzionalità ma uno strumento per migliorare la qualità della vita. Come?

Oggi abitare significa progettare ambienti capaci di rispondere ai bisogni reali e quotidiani delle persone. Con Febal casa interpretiamo l'arredo come un linguaggio che entra in dia-

logo con la vita di chi lo vive, creando ambienti dove potersi riconoscere. Le case non sono più semplici contenitori ma ambienti in divenire, pensati per offrire benessere, comfort e identità. Un chiaro esempio di questo approccio è l'inserimento di aree dedicate a momenti conviviali, al relax, alle passioni individuali, come una sala hobby, un angolo winery e lettura, diventati ormai elementi essenziali nelle soluzioni d'arredo contemporanee.

In una narrazione dell'abitare fluida tra i diversi ambienti, qual è la vostra visione?

La nostra visione dell'abitare si fonda su un'idea evoluta di sistema, non concepiamo i singoli ambienti come mondi a sé, ma come parti di un racconto coerente, dove ogni elemento dialoga con l'altro in termini di linguaggio estetico, materico e funzionale. È per questo che non parliamo mai soltanto di collezioni ma di soluzioni integrate pensate per l'intero spazio domestico. Febal casa si distingue infatti per la capacità di offrire un progetto che abbraccia cucina, living, dining e zona notte, superando le tradizionali divisioni. Un esempio è il sistema cucina Origina, una piattaforma flessibile e trasversale, che consente la massima libertà compositiva attraverso moduli attrezzati, ante, elementi di contenimento e accessori, coordinati tra loro. In questo modo, la cucina si apre al soggiorno, poi segue la

IN ALTO, DA SINISTRA, EMANUEL COLOMBINI, PRESIDENTE E CDO DI COLOMBINI GROUP, E LA MADIA DELLA COLLEZIONE ONDA DI FEBAL CASA, PROGETTATA CON ZAHA HADID ARCHITECTS



zona notte, in un flusso continuo di forme e superfici per un'esperienza immersiva e fluida. **Industria e architettura possono coesistere? Quanto investite in tecnologia?**

Nel nostro modello, industria e architettura convivono in un equilibrio dinamico che unisce capacità produttiva e ricerca estetica. Investiamo costantemente in automazione, intelligenza artificiale e digitalizzazione, strumenti che ci consentono di garantire qualità, velocità e flessibilità, senza rinunciare alla cura artigianale del dettaglio. Un esempio è la lavorazione del vetro della collezione Onda, firmata Zaha Hadid architects, dove innovazione tecnologica e maestria manuale si fondono in armonia. Questo dimostra che il design può essere replicato su scala industriale senza perdere un approccio ispirato all'artigianalità.

Prevedete acquisizioni? C'è già qualche accordo in itinere?

Certamente la nostra strategia d'espansione passa anche attraverso acquisizioni strategiche mirate ad ampliare l'offerta e consolidare il nostro ruolo come polo nel settore dell'arredo. Stiamo valutando operazioni che possano rafforzare la presenza internazionale e arricchire il nostro portafoglio con nuove competenze progettuali e linguaggi stilistici.

Le collaborazioni con firme internazionali dell'architettura da Daniel Libeskind a quella con Zaha Hadid architects hanno avuto un ruolo strategico per l'azienda?

Le collaborazioni con grandi firme dell'architettura internazionale ci permettono di dialogare con nuovi mercati, rafforzare l'attrattività, ampliare la rete di relazioni strategiche e consolidare la presenza globale del brand. Sono occasioni preziose per spingere i confini del progetto oltre i consueti paradigmi, fondendo la forza espressiva del design contemporaneo con la solidità della nostra esperienza manifatturiera. L'incontro con Daniel Libeskind, avvenuto nel 2022, ha segnato una tappa determinante nell'evoluzione del brand Febal casa, contri-

buendo ad accrescere la riconoscibilità del marchio anche all'estero. Allo stesso modo, la sinergia con Zaha Hadid architects, con la collezione Onda, ha dato vita a una visione dello spazio domestico interpretato attraverso forme fluide e una forte carica emotiva.

Ci saranno a breve altre liaison creative? Ci può dare qualche anticipazione?

Sono già in fase di studio nuove collaborazioni che hanno l'obiettivo di arricchire il linguaggio progettuale e rafforzare l'identità del brand. Nel 2026 annunceremo un'importante partnership creativa, in continuità con l'ambizione di continuare a essere innovatori per il settore.

Il retail è il vostro core business? Quanto sono importanti gli store nella brand experience?

Il canale retail, in particolare i monomarca Febal casa, è il fulcro della nostra strategia commerciale. Gli store diventano ambasciatori del brand, progettati per offrire un'esperienza immersiva e personalizzata. Il progetto Ambassador prevede di trasformare i punti vendita in spazi dove stile, accoglienza e tecnologia creano un'interazione su misura con il cliente. Come nel flagship store di via Fatebenefratelli, nel cuore di Brera a Milano, inserito in un edificio di pregio storico.

Volete espandervi all'estero. In quali Paesi?

L'internazionalizzazione è uno dei pilastri della strategia di crescita del brand. Oggi Febal casa è presente a livello world wide con 250 store, 210 in Italia e 40 all'estero. L'obiettivo è raggiungere i 300 punti vendita a livello globale entro la fine del 2025, concentrandoci su mercati ad alto potenziale come Francia, Spagna, Emirati Arabi, l'area Apac e gli Stati Uniti. Siamo già presenti con un flagship store a Miami, presto apriremo a Las Vegas e tra qualche anno circa 20 nuovi store negli Usa. (riproduzione riservata)

NELLE FOTO, DALL'ALTO IN SENSO ORARIO, LA CUCINA DEL SISTEMA ORIGINA, LA CABINA ARMADIO AURORA E LA COLONNA A GIORNO DAILY CON ANTA BATTENTE DI FEBAL CASA

CASA

COME RISTRUTTURARE LA

PENTHOUSE MILANESE

Vetrata a tutt'altezza,
arredi su misura
e un corridoio adibito
a galleria d'arte
con litografie di Picasso

UN INVOLUCRO EFFICIENTE
Tutti gli interventi da fare su tetto,
pareti e finestre per migliorare
l'isolamento termico, consumare
meno energia e aumentare il comfort

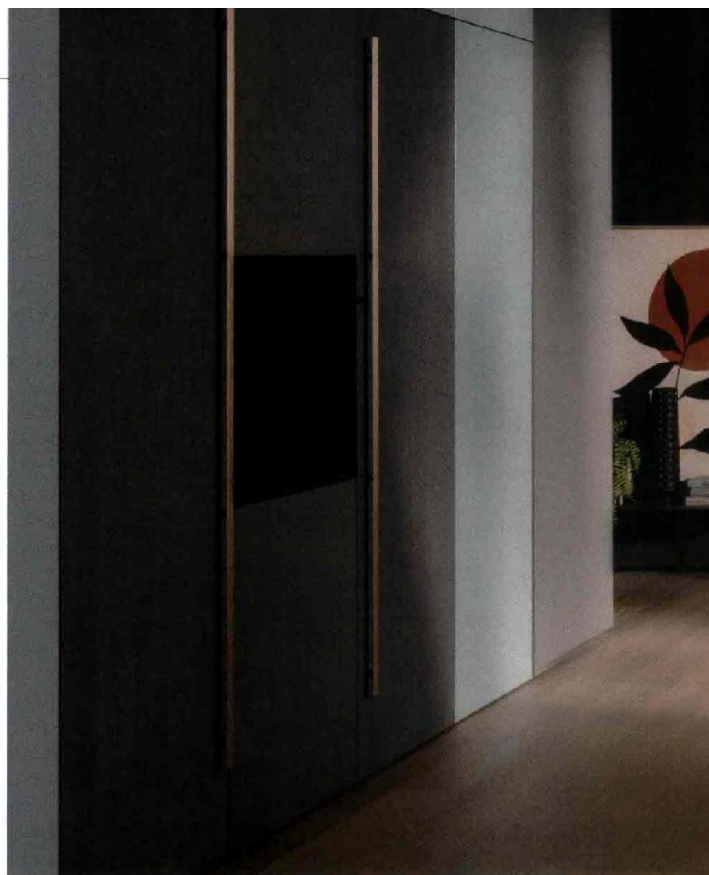
LA CUCINA MODERNA
Uno spazio multifunzionale aperto
al living ma schermabile se serve,
dinamico e funzionale grazie anche
a elettrodomestici intelligenti

CLASSICO A COLORI
Il restyling di un appartamento
in un palazzo storico fiorentino
tra attenti lavori di falegnameria
e rispetto delle preesistenze



Vivere la cucina moderna

DAL TRIANGOLO OPERATIVO ALLE
COMPOSIZIONI DINAMICHE: MATERIALI
DI ULTIMA GENERAZIONE, **PICCOLI
ELETTRODOMESTICI**, ILLUMINAZIONE LED MODULABILE
E **SOLUZIONI COMPONIBILI** TRASFORMANO LA CUCINA
IN UNO **SPAZIO MULTIFUNZIONALE** APERTO AL LIVING,
IDEALE PER CUCINARE, MANGIARE, STUDIARE E LAVORARE



I nuovi trend abitativi ed estetici, nonché le dimensioni sempre più ridotte degli appartamenti (soprattutto cittadini) integrano l'area della cucina con quella del living. Spazi più aperti e flessibili, che possono essere anche schermati o divisi solo in parte all'insegna della libertà compositiva perché la cucina oggi non è più vissuta come uno spazio chiuso, ma è diventata, a tutti gli effetti, parte integrante della zona living.

La nuova richiesta dei consumatori ha spinto i grandi brand a realizzare cucine totalmente rinnovate in termini di finiture e attrezzature, che potessero integrarsi con l'arredo del soggiorno. Nelle nuove soluzioni non esiste

più una netta distinzione tra zona giorno e cucina; i confini delle funzioni vengono abbattuti per lasciar spazio a open space multifunzionali. L'integrazione è resa possibile grazie alla composizione libera e flessibile di elementi come colonne moduli base e mensole, alle diverse varianti disponibili per le ante, ai materiali e alle finiture realizzati con cromie e texture differenti.

Alle "composizioni cucina" oggi si affiancano quindi mobili sospesi o a terra piani lavoro e tavoli sospesi, boiserie e ripiani, perfetti per completare la zona conversazione o la zona pranzo, usabili all'occorrenza come postazione di studio o di lavoro, in combinazioni dinamiche.

SEGUE A PAG. 72

Ergonomia: quando l'estetica incontra la funzione

La distribuzione più comoda ed efficiente per le funzioni principali in cucina si basa sulla regola del "triangolo operativo" quello che si configura unendo, in pianta, piano cottura, frigorifero e lavello. Da considerare però anche il fatto che la cucina è ormai uno spazio multifunzionale: serve per preparare, cucinare, lavare, mangiare ma anche per molto altro (per esempio lavorare o studiare). Importante dunque nella nuova organizzazione non dimenticare la funzionalità dell'operatività tecnica, che può e deve essere ampliata da nuovi usi, che andranno a sovrapporsi solo in parte durante l'arco della giornata.

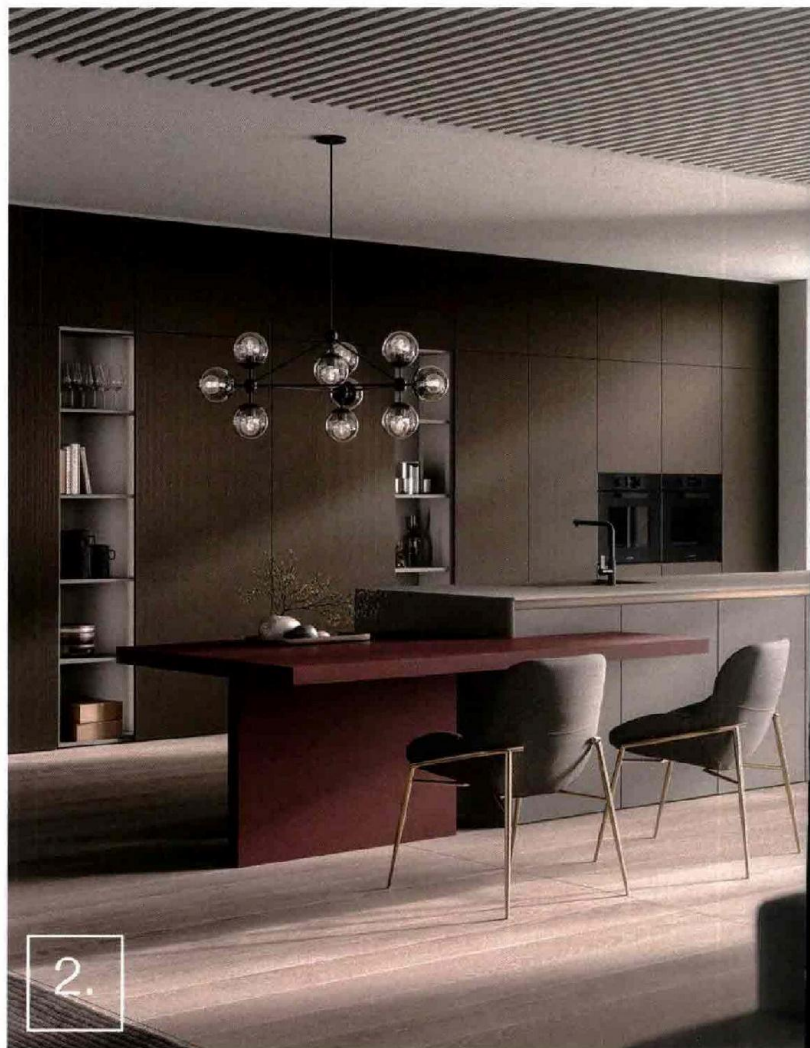
Vengono in aiuto alcune soluzioni per i mobili, varianti per mensole e complementi, opportunità con elementi a scomparsa o estraibili, la scelta dei materiali, dei colori e, non ultimo, l'integrazione con la luce.

La composizione dei moduli base

La basi che delineano il piano lavoro nelle composizioni a parete – uniche o abbinate a isole – sono spesso, ma non sempre, sovrastate da pensili, di cui la versione classica chiusa non è più l'unica opzione. Molto utile in corrispondenza della zona lavaggio (per chi usa lo scolapiatti) e cottura (per nascondere una cappa da incasso), vengono alternati a vani a giorno e, soprattutto, a boiserie attrezzate con mensole e vari tipi di accessori (portaspezie, calici, vasi per piante aromatiche e sostegni per il tablet). Questo tipo di soluzione è ideale anche per vivacizzare i blocchi di colonne. Giocando con volumi e finiture si instaura un dialogo con il soggiorno, quando la cucina è a vista.

Da prendere in considerazione, soprattutto se l'ambiente giorno non è grandissimo, soluzioni con piani estraibili: possono essere veri e propri tavoli ma anche mensole che si palesano solo al bisogno, quando l'esigenza lo richiede, scomparendo all'interno di un complemento d'arredo se non utilizzati.

SEGUE A PAG. 74



2 FEBAL CASA ACCOSTAMENTI CROMATICI

Nella cucina Origina, la penisola in Fenix rosso Jaipur dialoga con le basi dotate di ante a terra in laccato grigio Oxford, creando un contrasto cromatico deciso. La parete di colonne in nobilitato Line Bronze assume un ruolo di forte impatto visivo, incorniciando le colonne a giorno Daily con ante battenti, che svolgono la doppia funzione di dividere e connettere cucina e living. I pensili, racchiusi tra pannelli laterali Sinua con bordo frontale a raggio 20 mm, conferiscono alla composizione un'estetica fluida e continua. Le zone operative e il banco snack si fondono in un'area multifunzionale che diventa punto d'incontro promuovendo un'atmosfera dinamica, accogliente e aperta alla condivisione.

www.febalcasa.com

Il Sole 24 ORE

Modulare, curvo, grafico: tutto ruota intorno al divano

È il mobile più importante della stanza più frequentata e più vissuta della casa. Per questo designer e architetti consigliano di far partire da qui le altre scelte d'arredo, valutando bene le esigenze personali e soprattutto il tipo di utilizzo.



2 / 11



Febal Casa. L'armadio Barret definisce la divisione architettonica degli interni, al centro seduta a macro pouf in pelle e tavolini in metallo e marmo.

ambiente**cucina**

Circolarità virtuosa per arredi di valore

Modelli eleganti e di valore, che impiegano materie prime riciclate o riciclabili: così sono le cucine realizzate secondo il principio del design circolare. Nella rassegna, una gamma di proposte dall'indole green

Riutilizzare e rigenerare prodotti e risorse lungo la catena del valore, per **ridurre i rifiuti**, è possibile: "parola" di **economia circolare**, capace di **dare nuova vita** a quello che sembrava destinato alla fine. Un modello di produzione che vale anche per il **settore cucina**, in questa rassegna rappresentato da alcune **soluzioni realizzate con materie prime riciclabili** che, un domani, saranno riutilizzate per essere nuovamente trasformate in **superfici** per ante e piani. Ad alto valore etico ed estetico.

PET, RICICLABILE AL 100% E RIGENERABILE ALL'INFINITO

Resina termoplastica altamente versatile, **il PET** (polietilene tereftalato) risulta anche essere un **materiale sostenibile** di valore grazie alla possibilità di essere **riciclato e rigenerabile all'infinito**. Ricche di potenzialità creative, **le superfici in PET riciclato** - ottenuto in prevalenza da **bottiglie post-consumo** e da **contenitori per alimenti** - assicurano le stesse prestazioni e la stessa resa estetica delle superfici in **PET di nuova produzione**. Alta **versatilità**, quindi, per entrambe le versioni, che offrono un'ampia gamma di colori e alto livello di lavorabilità. Nelle cucine i rivestimenti in Pet infatti essere impiegato per definire sia **ante a telaio** sia **ante completamente lisce e anche con presa-maniglia integrata**.

NATURALMENTE RICICLABILI: ACCIAIO, ALLUMINIO, LEGNO E...

Sono materiali **autentici, durevoli** e soprattutto **riciclabili per eccellenza**, oltre che altamente performanti per la realizzazione degli arredi per la cucina o anche solo per

alcuni componenti. Ma non solo. Le loro qualità intrinseche legate alla **capacità di resistenza nel tempo** garantiscono una forte **longevità**, concetto che si lega direttamente al **principio della sostenibilità, dato che evita il consumo nuove risorse**; un mobile che dura si conserva negli anni e addirittura si tramanda. **Sostenibile, eco** oltre che **duttile e dal tocco soft**, è anche l'ecomalta - a base di minerali e resine naturali - ma anche un nuovo materiale di rivestimento, il **Pro-nat**, che tra i suoi elementi naturali al 100% include addirittura l'**olio di semi di lino, la resina di pino e la farina di legno**.

FEBAL CASA, il valore del vetro plasmato artigianalmente



Sono eleganti le ante in vetro tridimensionali solcate da linee fluide a conferire un forte carattere identificativo a [Onda](#), collezione di **Febal Casa** costituita da **un'isola cucina e da**

una madia e firmata dallo **studio Zaha Hadid Architects**. Duttile, riciclabile e sostenibile, il **vetro delle ante di Onda viene lavorato secondo un processo unico** e legato a una **forte componente artigianale**, che conferisce un alto valore aggiunto al progetto. *"Il pannello in vetro viene posato su una dima scaldata in forno e prende forma poggiando su di essa, in virtù della forza di gravità"*, ha spiegato l'architetto Maurizio Meossi di Zaha Hadid Architects. Dopo aver preso forma, il pannello in vetro viene sabbiato e poi retroverniciato

AD

DESIGN & ARCHITETTURA

La casa del futuro? È già qui, fluida, accogliente, colorata. Eccola in 5 tendenze

Fluidità delle forme, colore, matericità, finiture italiane, progetto integrato: la casa del futuro è libera e accogliente.



La casa del futuro? È già qui.

Il **Gruppo Colombini** compie sessant'anni. Sessant'anni di storia caratterizzati da una trasformazione continua, costante e determinata: dal laboratorio artigiano nato a San Marino, alle reti internazionali sviluppate dalla seconda generazione, scandendo il percorso con acquisizioni strategiche e una governance che è andata "crescendo" con il passare del tempo. E poi il passaggio decisivo: **Emanuel**

Colombini sceglie di accentrare la proprietà e di spingere l'azienda verso un modello capace di competere con i grandi player europei. La sua idea è semplice e forte insieme: le imprese di famiglia crescono quando la famiglia accetta di lasciare spazio a una struttura manageriale disegnata per durare. «Negli anni abbiamo assistito al fallimento di progetti imprenditoriali anche di belle aziende: talvolta a causa dei passaggi generazionali, talvolta perché si trattava di realtà poco strutturate che, di fronte a crisi finanziarie o alla perdita di alcuni mercati, si sono trovate senza gli strumenti organizzativi utili a essere più diversificate», dice Emanuel Colombini. «La nostra azienda, fin dagli anni '90, si basa su una struttura manageriale assolutamente indipendente. Certo, l'imprenditore c'è, e in questo caso appartiene alla famiglia, ma abbiamo sempre considerato la famiglia come parte integrante di un sistema aziendale managerializzato: non abbiamo mai confuso i rapporti della famiglia con i rapporti all'interno dell'azienda. Essere socio, e un membro della famiglia, non mi ha mai attribuito direttamente diritti di gestione».



Emanuel Colombini, Presidente e CDO Colombini Group

Cardine del Gruppo è il marchio **Febal Casa**, lo strumento identitario su cui si costruisce la presenza internazionale. «È a tutti gli effetti il nostro brand ambassador, perché è con attraverso Febal Casa che portiamo all'estero la bandiera del nostro Gruppo», continua Colombini. **Ambassador** è anche il nome del progetto che trasforma la casa – all'interno degli showroom – da somma di ambienti a un organismo continuo: cucina, giorno, notte e sistemi di contenimento diventano un solo racconto, coerente e immersivo, modellato attorno a materiali che richiamano l'eredità mediterranea e a tecnologie che ne aggiornano la performance. «Noi crediamo fortemente al concetto di arredo casa integrata: non specialisti del prodotto A, B o C, ma di un insieme di ambienti che fanno una casa. Ambassador è un progetto complesso e articolato che porta la progettazione all'italiana nel mondo. Alle sue spalle, c'è un intero sistema, un modello di vendita, un percorso di formazione per la forza vendita, un sistema di comunicazione, e uno commerciale».

Il progetto Ambassador

Il concept, sviluppato dall'Ufficio R&D di Colombini Group con lo **Studio A++ di Paolo**

Colombo, che trova massima espressione nello showroom di San Marino, costruisce un percorso che distingue quattro Case, ciascuna con una propria vocazione, collegate da una galleria che fa da asse percettivo e simbolico. Travertino, boiserie, moquette e parquet dialogano con superfici più tecniche creando un ambiente che si sviluppa per soglie, risonanze materiche e variazioni luminose. Lo spazio funziona come un prisma: rivelando le possibilità del marchio, ne amplia la percezione. Le quattro tipologie abitative sono scenari che anticipano l'abitare dei prossimi anni. Attraverso materiali, proporzioni e cromie, gli ambienti riflettono i nuovi desideri domestici: una casa accogliente, una matericità calda, finiture italiane, l'idea di uno spazio fluido che offre libertà, senza rigidità.

Casa Autentica rilegge l'eredità italiana con un'atmosfera che richiama gli anni Settanta e restituisce una dimensione familiare dove il legno del soffitto e il camino costruiscono un racconto denso di memoria. Gli arredi diventano strumenti di una convivialità che trova nella cucina *Origina* un fulcro generoso, pensato per un vivere che celebra

presenza e dialogo. La continuità visiva tra gli ambienti crea una sorta di tessuto narrativo, un fluire che accompagna il visitatore dall'area del lavoro alla zona notte, sempre con la stessa sobria eleganza.



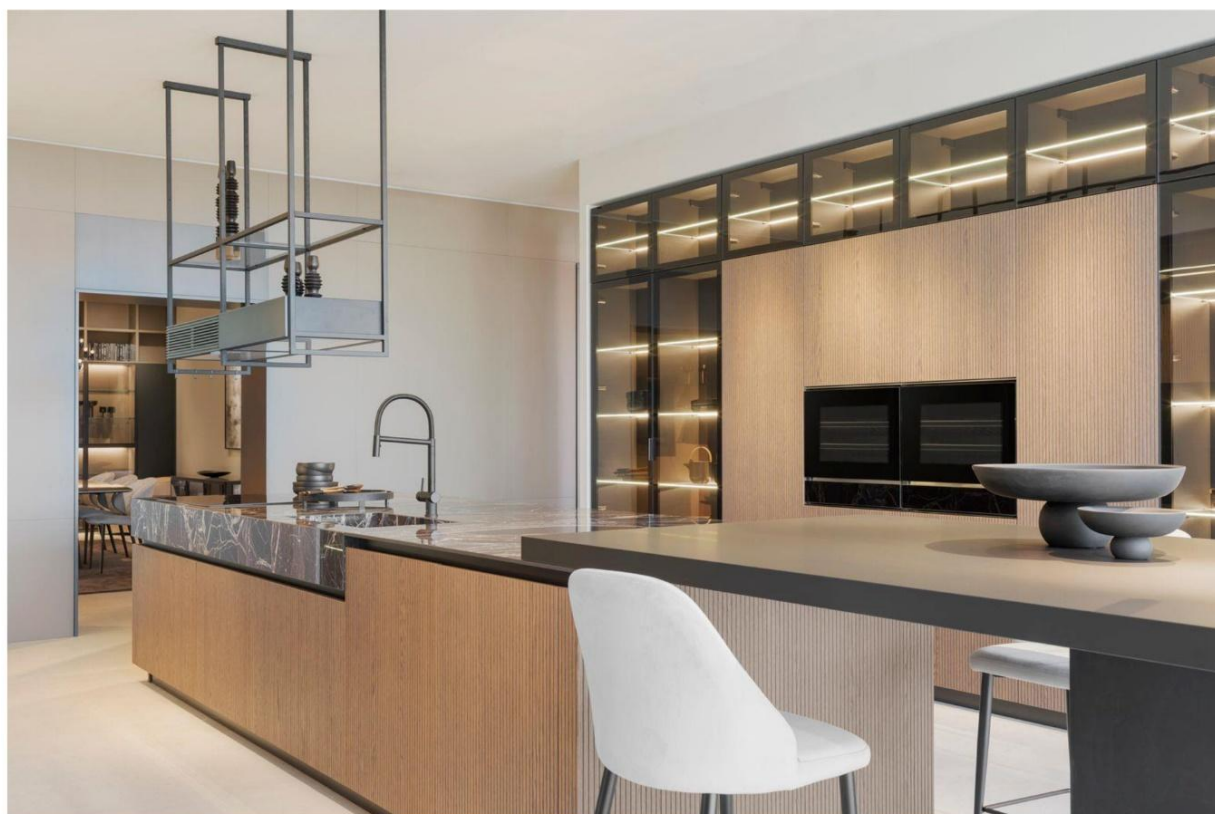
Febal Casa showroom San Marino-CASA Autentica, il living: divano Balmoral e sistema giorno boiserie che ospita il camino courtesy Febal Casa



Febal Casa showroom San Marino-CASA Autentica, cabina armadio: armadi chiusi *Barret* e *Profile / Leather* convivono con la cabina *Telaio*, che alterna parti aperte e chiuse. Le spalle attraversate da illuminazione verticale amplificano la percezione dello spazio. Al centro, la cassettera *Square* con terminale seduta courtesy Febal Casa



Febal Casa showroom San Marino-CASA Autentica, cabina armadio: armadi chiusi *Barret* e *Profile / Leather* convivono con la cabina *Telaio*, che alterna parti aperte e chiuse. Le spalle attraversate da illuminazione verticale amplificano la percezione dello spazio. Al centro, la cassettera *Square* con terminale seduta. courtesy Febal Casa



Febal Casa showroom San Marino-CASA Autentica, la cucina: isola centrale imponente, parte del sistema *Origina*, con ante *Square* cannettate. Piano snack e gli sgabelli *Nina* riprendono i dettagli della zona pranzo, dando continuità stilistica e materica.courtesy Febal Casa



Febal Casa showroom San Marino-CASA Autentica, l'isola della cucina courtesy Febal Casa



Febal Casa showroom San Marino-CASA Autentica, la cucina: isola centrale imponente, parte del sistema Origina, con ante Square cannettate. Piano snack e gli sgabelli Nina riprendono i dettagli della zona pranzo, dando continuità stilistica e materica.courtesy Febal Casa

Casa Perfetta porta l'attenzione verso un equilibrio rigoroso, dove geometrie misurate e materiali raffinati delineano una dimensione ordinata e luminosa. La cucina *Origina* con ante *Square Libeskind022* interpreta questo spirito con un gesto deciso che unisce rigore e ricerca formale. Tutto si articola attraverso proporzioni studiate, dagli imbottiti ai tavoli, dalle librerie ai sistemi contenitivi. L'intera casa si offre come una composizione che racconta l'armonia tra gesto funzionale e intensità estetica.



Febal Casa showroom San Marino-CASA Perfetta, cabina armadio: alle spalle della camera padronale si apre la cabina armadio *Lapis*. Ripiani, cassettiere e tubi appendiabiti costruiscono un sistema funzionale e raffinato, l'armadio *Lewitt Plus* amplia la capacità contenitiva. courtesy Febal Casa

Casa Audace introduce invece un cambio di passo, agendo con materiali scuri, superfici riflettenti ed elementi che suggeriscono energia. Il living è concepito come un'area immersiva, pensata per accogliere momenti condivisi, mentre la cucina *Modula* introduce un ritmo vivace e informale. La camera padronale valorizza la materia attraverso tonalità intense e finiture ricercate, mentre la cameretta della

collezione *Momenti* restituisce la leggerezza di uno spazio dedicato alla crescita e all'immaginazione.

Casa A-Mare chiude il percorso con un'atmosfera che unisce quiete e movimento. Le superfici Champagne, i legni chiari, la fluidità dell'isola *Onda* disegnata in collaborazione con Zaha Hadid Architects trasformano la cucina in un organismo scultoreo che cattura la luce e le conferisce qualità mutevole. Il living trova nel divano *Navigli* il proprio centro, attorno al quale boiserie e sistemi contenitivi costruiscono un equilibrio allungato, quasi sospeso. La master bedroom con cabina armadio *Hype* completa la sequenza con una calma intensa, resa attraverso un uso sapiente di luce e volumi.



Febal Casa showroom San Marino-CASA A Mare, living: divano *Navigli* con configurazione bifacciale. La madia *Onda*, disegnata in collaborazione con lo studio Zaha Hadid Architects, è il fulcro scenografico dell'ambiente. Attorno, il sistema giorno *Diciotto* e la libreria *Trenta* completano l'atmosfera.courtesy Febal Casa

Come abiteremo? 5 tendenze che sono già qui

«Una **prima tendenza** molto forte, in cui noi ci riconosciamo pienamente, è quella della **fluidità delle forme** e dei materiali, declinati

in tutti gli ambienti. Il risultato è una casa morbida e accogliente, una casa dove si sta bene, volutamente lontani dall'effetto wow», afferma Colombini. Le superfici alternano travertino, legni caldi e boiserie, creando una continuità sensoriale.

La **seconda tendenza** si concentra incontra sulla **natura architettonica dell'arredo**. Cucine, librerie e sistemi contenitivi diventano elementi strutturali che definiscono gli ambienti, come accade nel sistema *Origina* o nelle composizioni *Trenta*. L'arredo è un'infrastruttura estetica, capace di dare forma allo spazio attraverso geometrie che regolano ritmo e proporzioni. «Ma non stancano, perché sempre dosate».

La **terza tendenza** va nella direzione del **colore**: cromie intense e materiali che amplificano la personalità degli ambienti. Casa Audace ne è un esempio: superfici profonde, volumi marcati e scelta di finiture che evocano un'energia contemporanea, in sintonia con un abitare che accoglie espressioni individuali.

La **quarta tendenza** riguarda la **ricerca sulla fluidità delle forme**, una direzione resa evidente dalla collezione *Onda* sviluppata con Zaha Hadid Architects. Questa ricerca si traduce in ambienti che favoriscono movimento e leggerezza, costruendo nuove relazioni tra luce, materia e funzione.

La **quinta tendenza** è collegata alla **dimensione esperienziale**. Lo showroom come ambiente immersivo suggerisce che la casa sarà progettata sempre più come un percorso, non come un semplice insieme di stanze. Ambienti che integrano arte, convivialità e funzioni ibride anticipano un modo di abitare che intreccia vita quotidiana e cultura del progetto, dando forma a un paesaggio domestico coerente e coinvolgente.

«Il progetto Ambassador nasce anche per offrire un'esperienza peculiare al cliente finale: non è solo un posto dove mostrare fisicamente il prodotto, ma un posto dove vivere l'esperienza di quel progetto di casa. Non è uno showroom nell'accezione abituale, un po' museo (nel senso che è bello da vedere e da visitare, ma poi non offre nessuna esperienza diversa da un altro negozio – ce ne sono tanti di bei negozi d'arredamento), bensì un modo per portare il cliente all'interno di quella che potrà essere la sua casa».

ADVEST

**Amazon punta
10 miliardi \$
su OpenAI
in vista della
quotazione**

Savojardo a pagina 3

**Con eolico
e fotovoltaico
i big italiani
crescono nella
sostenibilità**

speciale da pagina 27

MF

il quotidiano
dei mercati finanziari

**Geox prevede
ricavi 2026 in calo
ma margini
operativi stabili**

Il gruppo di calzature
vuole aggiornare il piano
industriale in primavera

**Braghieri
a pagina 11**

Anno XXXVII n. 248

Giovedì 18 Dicembre 2025

€2,00 *Classeditori*



ADVEST

Con MF Magazine for Fashion 125 x €7,00 (€2,00 + €5,00) - Con MF Magazine for Living 97 x €7,00 (€2,00 + €5,00) - Con Gentlemen Top World Treasurer 2025 x €22,00 (€2,00 + €20,00) - Con il Codice Annuario €12,00 (€2,00 + €10,00)

Spedizione in A.P. art. 1 c.1 L.480/4 DCB Milano - Un. E.1.49 - Ch. n. 4.00 Francia €3,00

FTSE MIB +0,25% 44.099

DOW JONES -0,38% 47.932**

NASDAQ -1,24% 22.825**

DAX -0,48% 23.961

SPREAD 67 (+1)

€/\$ 1,1722

** Dati aggiornati alle ore 19,30

EXOR NEL ROUND DI INVESTIMENTO DA 1,2 MILIARDI DI TRADE REPUBLIC

Elkann entra in banca

L'operazione della fintech tedesca (ora valutata 12,5 miliardi) ha coinvolto vecchi soci come Thiel e altri nuovi, come Fidelity, famiglia Arnault e appunto casa Agnelli

PROTESTE DOPO LA STRETTA SULLE PENSIONI, GOVERNO VERSO LA MARCIA INDIETRO

Valente e Valentini alle pagine 5 e 15



ASSEMBLEA A FEBBRAIO

*Bce pronta a dare
il via libera alla
nuova governance
del Montepaschi*

Gualtieri a pagina 13

GRANA IN BRASILE

*Per i blackout
Enel rischia
la concessione
a San Paolo*

Bandini a pagina 11

A GENNAIO SULL'EGM

*Già tempo di borsa
per Praexidia,
la piattaforma delle
pmi della difesa*

Dal Maso a pagina 9



MASTERING
ENERGY



brembo
RACING

Ci fermiamo solo un istante
per celebrare 50 anni
nel motorsport, ripartendo
subito alla conquista
di nuovi traguardi.

Il nuovo showroom Febal Casa di San Marino

Un viaggio esperienziale tra materiali, design e architettura
che riscrive il concetto di abitare contemporaneo

Il nuovo showroom di San Marino rappresenta il modello Ambassador di Febal Casa, uno spazio dove il design si racconta, si vive e diventa esperienza. Materia, architettura ed emozione si fondono trasformando lo store in un percorso immersivo nel cuore del brand. Ogni elemento dello spazio interpreta una bellezza che diventa valore culturale. Per Febal Casa la bellezza è sentimento, principio progettuale e promessa di armonia.

«Abbiamo voluto superare l'idea tradizionale di showroom creando un luogo che sia in grado di raccontare il brand attraverso un'esperienza immersiva e sensoriale - commenta Emanuel Colombini, Presidente e chief design officer di Colombini Group - Il format Ambassador nasce per costruire un dialogo autentico con il cliente, trasformando la visita in un percorso narrativo. È la nostra visione del retail: un ambiente che trasmette valori, stile e un modo di vivere contemporaneo».

All'interno di uno spazio di 1.000 mq, lo showroom Febal Casa di San Marino presenta un percorso strutturato in quattro ambienti narrativi con personalità differenti - Casa Autentica, Perfetta, Audace e A-Mare - che interpretano diversi stili di vita attraverso materiali, layout e scelte d'arredo completo per tutta la casa. Travertino, parquet con l'elegante posa a spina di pesce, moquette e boiserie dialogano con rivestimenti murali e soffitti scenografici, creando un percorso poetico e coerente, dove ogni ambiente diventa una vera esperienza sensoriale e visiva.

La filosofia Ambassador si traduce in un'esperienza immersiva: ogni ambiente diventa manifesto della capacità del brand di coniugare estetica, funzione e storytelling.

Il concept del nuovo showroom è nato dalla collaborazione tra l'Ufficio R&D di Colombini Group e lo studio svizzero di architettura Studio A++ di Paolo Colombo.

«Gli showroom rappresentano luoghi di cultura del progetto, capaci di generare connessioni autentiche con il cliente e raccontare, in modo coerente e immersivo, l'evoluzione del brand - prosegue Emanuel Colombini - In un mercato in cui il consumatore è sempre più consapevole, attento e globale, è fondamentale offrire esperienze che vadano oltre il prodotto».

Questo è anche il senso delle collaborazioni con grandi firme dell'architettura internazionale come Zaha Hadid Architects e Daniel Libeskind, che contribuiscono ad arricchire la visione di Febal Casa e a dare vita a narrazioni senza tempo capaci di ispirare nuovi modi di



Ambienti dello showroom di San Marino. Emanuel Colombini, Presidente e chief design officer di Colombini Group



abitare senza che però venga tralasciato il forte legame con l'eccellenza e l'artigianalità italiane.

L'incontro tra visione internazionale e cultura del «saper fare» è ciò che dà forza e riconoscibilità al design di Febal Casa: ogni progetto parla al mondo mantenendo radici

solide nel valore del bello e del ben fatto.

Nel nuovo showroom di San Marino emerge con forza anche la grande attenzione ai materiali e alla qualità sensoriale degli spazi; ogni scelta di materiali e finiture è guidata dall'idea di creare prodotti durevoli e responsabili, capaci di migliorare la qualità della vita.



DESIGN & ARCHITETTURA

Tavoli moderni e madie: 44 idee per rivoluzionare grandi classici

Dalle superfici preziose alle forme più ricercate, da silhouette archetipiche ad altre creative, dal mix & match di materiali alla sperimentazione di inediti, arredi versatili, funzionali e belli. I nuovi tavoli e madie che animano la sala da pranzo.

Tavoli moderni e madie: 44 idee per rivoluzionare grandi classici.

State cercando idee per arredare la vostra sala da pranzo? Le ultime tendenze propongono tavoli moderni e madie dall'estetica sorprendente: **scultorei o minimali**, ma sempre capaci di imprimere una forte personalità all'ambiente domestico. Arredi concepiti quasi come opere d'arte, che rivelano forme archetipiche e lasciano ampio spazio alla sperimentazione creativa.

L'obiettivo è evitare la banalità, scegliendo pezzi in grado di rendere lo spazio unico, personale e soprattutto scenografico. Grande attenzione è dedicata anche alla **ricerca sui**

materiali: marmi preziosi, metalli ricercati come quelli ossidati, legni pregiati, vetri extrachiaro o fumé, laccature lucide o opache. Al centro della progettazione c'è un'attenta ricerca che si propone di realizzare elementi non solo perfettamente funzionali, ma anche belli da vivere ogni giorno.

Ecco per voi una selezione delle ultime proposte, espressione di un design raffinato e contemporaneo, capace di coniugare estetica e qualità artigianale. Soluzioni pensate per trasformare la sala da pranzo in uno spazio unico dove ogni elemento dialoga armoniosamente con l'ambiente circostante.

Vibrazioni tattili

Febal Casa



Onda di Febal Casa | Courtesy Febal Casa

La madia *Onda* di Febal Casa, realizzata in collaborazione con Zaha Hadid Architects, interpreta il concetto di movimento: il frontale, in vetro fuso retroverniciato con effetto metallico, crea un dinamico gioco visivo.